

LIFULL 介護 (ライフフルかいご)

【住宅型有料老人ホーム】

ワールドステイかさま

わーどすていかさま

茨城県笠間市中央1丁目

お問い合わせ・見学予約は

0037-630-12419

☎ 通話無料 ※携帯電話からも可。光電話・IP電話は不可

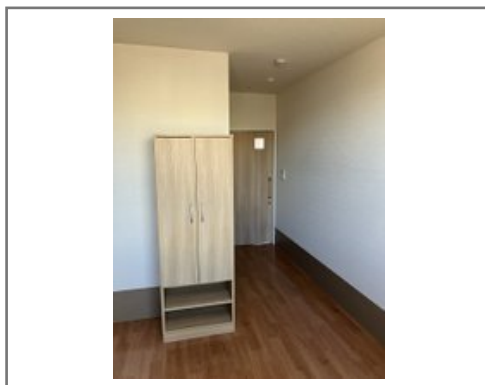
お問い合わせ可能時間帯 9:00~17:00

お問い合わせ可能曜日 月曜日~金曜日



URL) <https://kaigo.homes.co.jp/facility/detail/f=63755/>

駅から近く、アクセスしやすい



■料金プラン

プラン名	入居時費用	月額費用
タイプ1プラン 【個室】 15.08㎡~15.24㎡	14.1万円	11.6万円~14.72万円
-	-	-
-	-	-
-	-	-

※上記の金額以外に保証金等が発生する場合があります。詳しくは見学の際にお問い合わせください。

■施設概要

開設年月日	2020年02月01日
定員(居室総数)	25人
建物構造	S(鉄骨)造
建物階数	地上 2階建て
事業者	株式会社ワールドステイ

■居室設備

タンス、トイレ、エアコン、クローゼット、ナースコール、フローリング、BSアンテナ、化粧洗面台、地上波アンテナ、引き戸式ドア(居室内)、温水洗浄機能付きトイレ、車椅子対応トイレ、鏡、防火カーテン、防災設備

■共用施設情報(設備・施設)

ウッドデッキ、エレベーター、ナースコール、スタッフルーム、一般浴室、健康管理・相談室、共用トイレ、厨房室、更衣室、汚物処理室、洗濯室、玄関ホール、自販機、談話室、車椅子用トイレ、避難設備、防災設備、食品庫、ダイニングルーム(食堂)、駐車場

この情報は2025年04月28日時点の情報です。各種情報と現状に差異がある場合は、現状優先となります。お電話がつかない場合はこちらへご相談ください。0120-510-479(平日9:00~18:00/土日祝日休み)

LIFULL 介護 (ライフフルかいご)

【住宅型有料老人ホーム】

ワールドステイかさま

わーどすていかさま

茨城県笠間市中央1丁目

お問い合わせ・見学予約は

0037-630-12419

☎ 通話無料 ※携帯電話からも可。光電話・IP電話は不可

お問い合わせ可能時間帯 9:00~17:00

お問い合わせ可能曜日 月曜日~金曜日



URL) <https://kaigo.homes.co.jp/facility/detail/f=63755/>

■入居条件

要介護度	要支援1、要支援2、要介護1、要介護2、要介護3、要介護4、要介護5
認知症	受け入れ相談可

■医療面の受け入れ (○:相談可 ×:受け入れ不可)

インシュリン投与	○	在宅酸素	○
ストーマ・人工肛門	○	中心静脈栄養 (IVH)	×
たん吸引	×	人工透析	×
ペースメーカー	○	尿バルーン	○
胃ろう	×	鼻腔経管	×
気管切開	×	褥瘡(とこずれ)	○
筋萎縮性側索硬化症 (ALS)	×	人工呼吸器	×

■感染症面の受け入れ (○:相談可 ×:受け入れ不可)

HIV	×	結核	×
MRSA(ブドウ球菌感染症)	×	梅毒	○
肝炎	○	疥癬(かいせん)	×

※「-」の項目については、各施設にお問い合わせください。

■アクセス



・ JR常磐線友部駅徒歩7分