

LIFULL 介護 (ライフールかいご)

【グループホーム】

ニチイケアセンター鍋島

にちいけあせんたーなべしま

佐賀県佐賀市鍋島3丁目14-21

お問い合わせ・見学予約は

0120-989-476

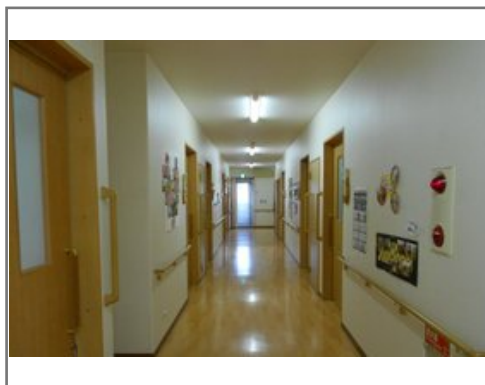
☎ 通話無料 ※携帯電話からも可。光電話・IP電話は不可

平日9:00~19:00 / 土日祝9:00~18:00 ※受付は24時間 (時間外は自動音声で受付し、翌営業日に担当が確認します)



URL) <https://kaigo.homes.co.jp/facility/detail/f=63243/>

【認知症専門施設】住民票・介護度の条件あります。ご確認ください



■料金プラン

プラン名	入居時費用	月額費用
料金プラン 【個室】	9万円	9.12万円
-	-	-
-	-	-
-	-	-

※上記の金額以外に保証金等が発生する場合があります。詳しくは見学の際にお問い合わせください。

■施設概要

開設年月日	2009年10月01日
定員(居室総数)	18人
建物構造	-
建物階数	-
事業者	株式会社ニチイ学館

■居室設備

掲載がありません

■共用施設情報 (設備・施設)

掲載がありません

この情報は2026年05月25日時点の情報です。各種情報と現状に差異がある場合は、現状優先となります。お電話がつかない場合はこちらへご相談ください。0120-510-479 (平日9:00~18:00 / 土日祝日休み)

LIFULL 介護 (ライフフルかいご)

【グループホーム】

ニチイケアセンター鍋島

にちいけあせんたーなべしま

佐賀県佐賀市鍋島3丁目14-21

お問い合わせ・見学予約は

0120-989-476

☎ 通話無料 ※携帯電話からも可。光電話・IP電話は不可

平日9:00~19:00 / 土日祝9:00~18:00 ※受付は24時間 (時間外は自動音声で受付し、翌営業日に担当が確認します)



URL) <https://kaigo.homes.co.jp/facility/detail/f=63243/>

■入居条件

要介護度	要支援2、要介護1、要介護2、要介護3、要介護4、要介護5
認知症	受け入れ相談可

■医療面の受け入れ (○:相談可 ×:受け入れ不可)

インシュリン投与	○	在宅酸素	×
ストーマ・人工肛門	○	中心静脈栄養 (IVH)	×
たん吸引	×	人工透析	○
ペースメーカー	○	尿バルーン・カテーテル	○
胃ろう	×	鼻腔経管	×
気管切開	×	褥瘡(とこずれ)	○
筋萎縮性側索硬化症 (ALS)	×	人工呼吸器	×

■感染症面の受け入れ (○:相談可 ×:受け入れ不可)

HIV	○	結核	×
MRSA(ブドウ球菌感染症)	×	梅毒	○
肝炎	○	疥癬(かいせん)	×

※「-」の項目については、各施設にお問い合わせください。

■アクセス



掲載がありません