

LIFULL 介護 (ライフフルかいご)

【介護付き有料老人ホーム】

# 介護付きホーム木崎愛宕の園

かいごつきほーむきざきあたごのその

新潟県新潟市北区木崎794番地1

お問い合わせ・見学予約は

## 0037-630-19479

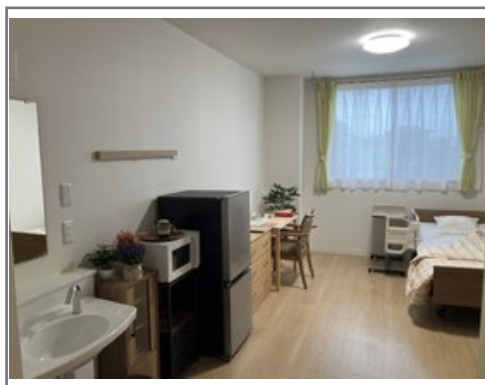
☎ 通話無料 ※携帯電話からも可。光電話・IP電話は不可

★入居相談・ご見学は随時受け付けております。★お気軽にお問い合わせください。受付時間：9：00～17：00



URL) <https://kaigo.homes.co.jp/facility/detail/f=62791/>

【2024年6月開設】多彩なプログラムであなたらしい生活をご提案します



### ■料金プラン

プラン名	入居時費用	月額費用
個室標準プラン 【個室】 15.05㎡～17.72㎡	6.3万円	13.21万円～18.72万円
-	-	-
-	-	-
-	-	-

※上記の金額以外に保証金等が発生する場合があります。詳しくは見学の際にお問い合わせください。

### ■施設概要

開設年月日	2024年06月01日
定員(居室総数)	50人
建物構造	S(鉄骨)造
建物階数	地上 4階建て
事業者	社会福祉法人愛宕福祉会

### ■居室設備

エアコン、ナースコール、フローリング、BSアンテナ、CSアンテナ、フラットフロア、ベッドサイドキャビネット、フリーWi-Fi、人感センサー、地上波アンテナ、寝具一式、引き戸式ドア(玄関)、照明器具、空調換気設備、モニターカメラ見守り可、車椅子対応洗面化粧台、鏡、防火カーテン、電動介護ベッド

### ■共用施設情報(設備・施設)

ロビー、フロント、エレベーター、ナースコール、スタッフルーム、リビングルーム、介護浴室、個人用浴室、共用トイレ、医務室、厨房室、地域交流スペース、多目的室、リハビリ室、リネン室、寝台用エレベーター、応接室、機械浴室、汚物処理室、洗濯室、玄関ホール、理美容室、異常監視システム、自販機、花壇、談話室、車椅子対応のリフトカー、車椅子用トイレ、避難設備、防災設備、風除室、食品庫、ダイニングルーム(食堂)、駐車場

この情報は2025年03月28日時点の情報です。各種情報と現状に差異がある場合は、現状優先となります。お電話がつかない場合はこちらへご相談ください。0120-510-479(平日9:00～18:00/土日祝日休み)

LIFULL 介護 (ライフフルかいご)

【介護付き有料老人ホーム】

# 介護付きホーム木崎愛宕の園

かいごつきほーむきざきあたごのその

新潟県新潟市北区木崎794番地1

お問い合わせ・見学予約は

## 0037-630-19479

☎ 通話無料 ※携帯電話からも可。光電話・IP電話は不可

★入居相談・ご見学は随時受け付けております。★お気軽にお問い合わせください。受付時間：9：00～17：00



URL) <https://kaigo.homes.co.jp/facility/detail/f=62791/>

## ■入居条件

要介護度	自立、要支援1、要支援2、要介護1、要介護2、要介護3、要介護4、要介護5
認知症	受け入れ相談可

## ■医療面の受け入れ (○:相談可 ×:受け入れ不可)

インシュリン投与	○	在宅酸素	○
ストーマ・人工肛門	○	中心静脈栄養 (IVH)	×
たん吸引	○	人工透析	○
ペースメーカー	○	尿バルーン	○
胃ろう	○	鼻腔経管	○
気管切開	×	褥瘡(とこずれ)	○
筋萎縮性側索硬化症 (ALS)	×	人工呼吸器	×

## ■感染症面の受け入れ (○:相談可 ×:受け入れ不可)

HIV	○	結核	○
MRSA(ブドウ球菌感染症)	○	梅毒	○
肝炎	○	疥癬(かいせん)	○

※「-」の項目については、各施設にお問い合わせください。

## ■アクセス



・ JR白新線早通駅徒歩30分  
新潟交通 尾山バス停下車 徒歩1分