

LIFULL 介護 (ライフルかいご)

【介護付き有料老人ホーム】

ナーシングホーム アルク東住吉

なーしんぐほーむ あるくひがしすみよし

大阪府大阪市東住吉区照ヶ丘矢田3丁目7-35

お問い合わせ・見学予約は

0037-630-01707

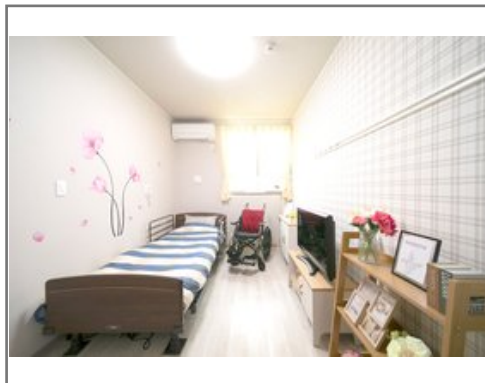
☎ 通話無料 ※携帯電話からも可。光電話・IP電話は不可

見学希望の方はお電話・資料請求時にお伝えください



URL) <https://kaigo.homes.co.jp/facility/detail/f=62633/>

【R6年1月29日に開設】日中・夜間看護師がおり医療対応可能な施設◎



■料金プラン

プラン名	入居時費用	月額費用
Aプラン 【個室】 13.00㎡	0円	11.4万円
-	-	-
-	-	-
-	-	-

※上記の金額以外に保証金等が発生する場合があります。詳しくは見学の際にお問い合わせください。

■施設概要

開設年月日	2024年01月29日
定員(居室総数)	49人
建物構造	木造
建物階数	地上 2階建て
事業者	株式会社RANOK

■居室設備

トイレ、ナースコール、フローリング、引き戸式ドア(居室内)、引き戸式ドア(玄関)、照明器具、車椅子対応トイレ、防火カーテン

■共用施設情報(設備・施設)

エレベーター、共用トイレ、厨房室、リネン室、寝台用エレベーター、機械浴室、玄関ホール、車椅子用トイレ

この情報は2025年03月23日時点の情報です。各種情報と現状に差異がある場合は、現状優先となります。お電話がつかない場合はこちらへご相談ください。0120-510-479(平日9:00~18:00/土日祝日休み)

LIFULL 介護 (ライフフルかいご)

【介護付き有料老人ホーム】

ナーシングホーム アルク東住吉

なーしんぐほーむ あるくひがしすみよし

大阪府大阪市東住吉区照ヶ丘矢田3丁目7-35

お問い合わせ・見学予約は

0037-630-01707

☎ 通話無料 ※携帯電話からも可。光電話・IP電話は不可

見学希望の方はお電話・資料請求時にお伝えください



URL) <https://kaigo.homes.co.jp/facility/detail/f=62633/>

■入居条件

要介護度	要介護1、要介護2、要介護3、要介護4、要介護5
認知症	受け入れ相談可

■医療面の受け入れ (○:相談可 ×:受け入れ不可)

インシュリン投与	○	在宅酸素	○
ストーマ・人工肛門	○	中心静脈栄養(IVH)	○
たん吸引	○	人工透析	○
ペースメーカー	○	尿バルーン	○
胃ろう	○	鼻腔経管	○
気管切開	○	褥瘡(とこずれ)	○
筋萎縮性側索硬化症(ALS)	○	人工呼吸器	○

■感染症面の受け入れ (○:相談可 ×:受け入れ不可)

HIV	○	結核	○
MRSA(ブドウ球菌感染症)	○	梅毒	○
肝炎	○	疥癬(かいせん)	○

※「-」の項目については、各施設にお問い合わせください。

■アクセス



・近鉄南大阪線矢田駅徒歩4分