

LIFULL 介護 (ライフフルかいご)

【介護付き有料老人ホーム】

ベターライフ・ノア21

べたーらいふ・のあにじゅういち

福岡県飯塚市柏の森11番地1

お問い合わせ・見学予約は

0037-630-44157

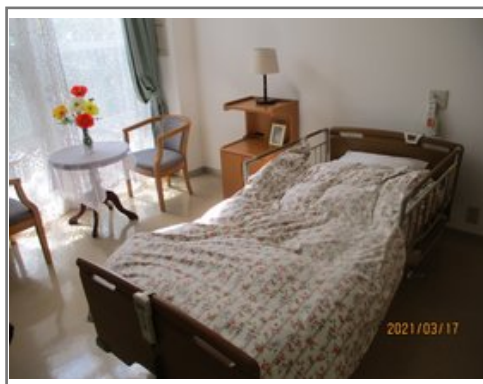
☎ 通話無料 ※携帯電話からも可。光電話・IP電話は不可

9:00~17:00 (土日祝日も連絡可)

URL) <https://kaigo.homes.co.jp/facility/detail/f=62554/>



敷地がひろく緑豊かで静かな環境のなか陽光多く差し込む平屋建



■料金プラン

プラン名	入居時費用	月額費用
家賃プラン 【個室】 18.30㎡~30.00㎡	20万円	22.79万円
-	-	-
-	-	-
-	-	-

※上記の金額以外に保証金等が発生する場合があります。詳しくは見学の際にお問い合わせください。

■施設概要

開設年月日	1992年11月01日
定員(居室総数)	53人
建物構造	S(鉄骨)造
建物階数	地上 1階建て
事業者	麻生メディカルサービス株式会社

■居室設備

タンス、トイレ、エアコン、クローゼット、ナースコール、BSアンテナ、フラットフロア、地上波アンテナ、寝具一式、床頭台、引き戸式ドア(玄関)、応接セット(椅子、テーブル)、照明器具、車椅子対応トイレ、車椅子対応洗面化粧台、避難設備、鏡、防火カーテン、防災設備、電動介護ベッド、電話回線

■共用施設情報(設備・施設)

テラス、ロビー、フロント、レストラン、ナースコール、スタッフルーム、トランクルーム、一時介護室、中庭、介護浴室、個人用浴室、健康管理・相談室、共用トイレ、厨房室、各室インターホン設備(ナースコールとは別)、多目的室、リハビリ室、リネン室、応接室、放送設備、汚物処理室、洗濯室、洗面室、玄関ホール、理美容室、自販機、談話室、車椅子用トイレ、遊歩道、避難設備、防災設備、静養室、風除室、ダイニングルーム(食堂)、駐車場

この情報は2025年04月19日時点の情報です。各種情報と現状に差異がある場合は、現状優先となります。お電話がつかない場合はこちらへご相談ください。0120-510-479(平日9:00~18:00/土日祝日休み)

LIFULL 介護 (ライフフルかいご)

【介護付き有料老人ホーム】

ベターライフ・ノア21

べたーらいふ・のあにじゅういち

福岡県飯塚市柏の森11番地1

お問い合わせ・見学予約は

0037-630-44157

☎ 通話無料 ※携帯電話からも可。光電話・IP電話は不可

9:00~17:00 (土日祝日も連絡可)

URL) <https://kaigo.homes.co.jp/facility/detail/f=62554/>



■入居条件

要介護度	要支援1、要支援2、要介護1、要介護2、要介護3、要介護4、要介護5
認知症	受け入れ相談可

■医療面の受け入れ (○:相談可 ×:受け入れ不可)

インシュリン投与	○	在宅酸素	○
ストーマ・人工肛門	○	中心静脈栄養 (IVH)	○
たん吸引	○	人工透析	○
ペースメーカー	○	尿バルーン	○
胃ろう	○	鼻腔経管	○
気管切開	○	褥瘡(とこずれ)	○
筋萎縮性側索硬化症 (ALS)	○	人工呼吸器	○

■感染症面の受け入れ (○:相談可 ×:受け入れ不可)

HIV	×	結核	○
MRSA(ブドウ球菌感染症)	○	梅毒	○
肝炎	○	疥癬(かいせん)	○

※「-」の項目については、各施設にお問い合わせください。

■アクセス



・ JR筑豊本線新飯塚駅徒歩20分
新飯塚駅より約2.2キロ(タクシー5分) 西鉄バス福岡天神～田川ノンストップ
特急「近畿大学」下車約600M