

LIFULL 介護 (ライフフルかいご)

【サービス付き高齢者向け住宅】

グランドマストやさしえ長野

ぐらんどますとやさしえながの

長野県長野市大字高田65-1

お問い合わせ・見学予約は

0037-630-92723

☎ 通話無料 ※携帯電話からも可。光電話・IP電話は不可

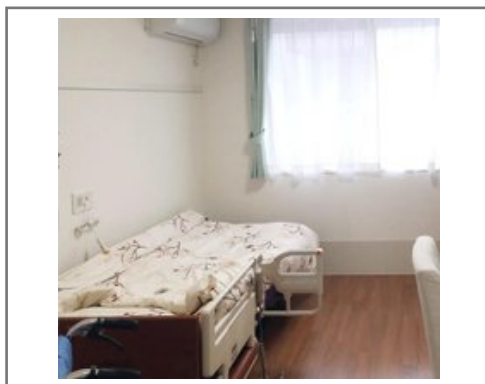
見学希望の方はお電話・資料請求時にお伝えください



URL) <https://kaigo.homes.co.jp/facility/detail/f=62498/>

穏やかな日々の暮らしと最高の「終の住まい」がここに

。



■料金プラン

プラン名	入居時費用	月額費用
1Rタイプ 【個室】 18.84㎡	31.13万円	16.64万円
-	-	-
-	-	-
-	-	-

※上記の金額以外に保証金等が発生する場合があります。詳しくは見学の際にお問い合わせください。

■施設概要

開設年月日	2015年02月01日
定員(居室総数)	42人
建物構造	S(鉄骨)造
建物階数	地上 2階建て
事業者	株式会社やさしい手

■居室設備

トイレ、エアコン、クローゼット、ナースコール、フローリング、フラットフロア、収納スペース、引き戸式ドア(玄関)、温水洗浄機能付きトイレ、車椅子対応トイレ、鏡、電動介護ベッド

■共用施設情報(設備・施設)

ロビー、フロント、ウッドデッキ、エレベーター、スタッフルーム、メールボックス、一般浴室、共用トイレ、厨房室、地域交流スペース、応接室、放送設備、機械浴室、汚物処理室、洗濯室、玄関ホール、自販機、談話室、車椅子用トイレ、避難設備、防災設備、駐車場、駐輪場

この情報は2025年03月22日時点の情報です。各種情報と現状に差異がある場合は、現状優先となります。お電話がつかない場合はこちらへご相談ください。0120-510-479(平日9:00~18:00/土日祝日休み)

LIFULL 介護 (ライフフルかいご)

【サービス付き高齢者向け住宅】

グランドマストやさしえ長野

ぐらんどますとやさしえながの

長野県長野市大字高田65-1

お問い合わせ・見学予約は

0037-630-92723

☎ 通話無料 ※携帯電話からも可。光電話・IP電話は不可

見学希望の方はお電話・資料請求時にお伝えください



URL) <https://kaigo.homes.co.jp/facility/detail/f=62498/>

■入居条件

要介護度	要介護1、要介護2、要介護3、要介護4、要介護5
認知症	受け入れ相談可

■医療面の受け入れ (○:相談可 ×:受け入れ不可)

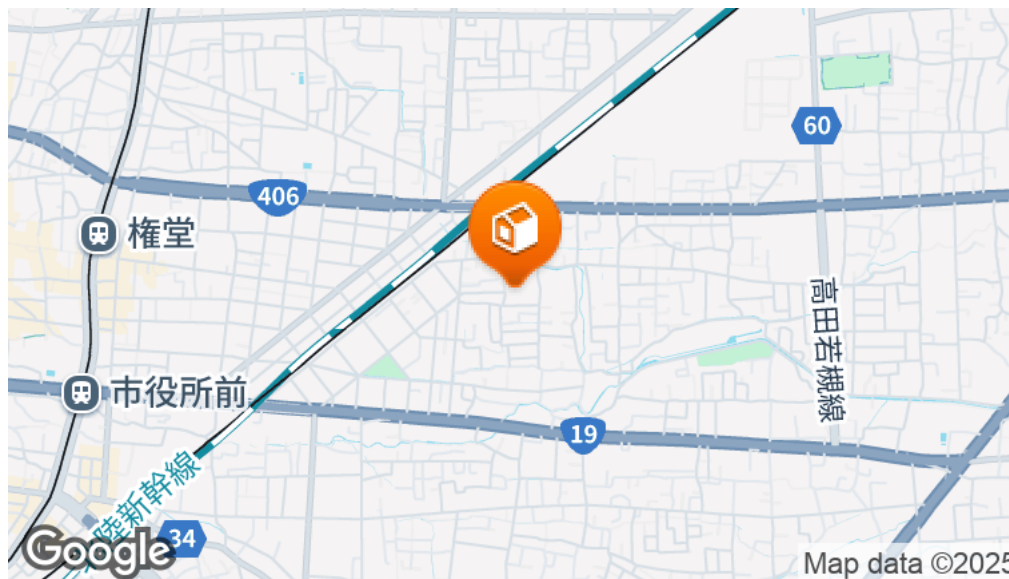
インシュリン投与	○	在宅酸素	○
ストーマ・人工肛門	○	中心静脈栄養(IVH)	○
たん吸引	○	人工透析	○
ペースメーカー	○	尿バルーン	○
胃ろう	○	鼻腔経管	○
気管切開	○	褥瘡(とこずれ)	○
筋萎縮性側索硬化症(ALS)	○	人工呼吸器	○

■感染症面の受け入れ (○:相談可 ×:受け入れ不可)

HIV	○	結核	○
MRSA(ブドウ球菌感染症)	○	梅毒	○
肝炎	○	疥癬(かいせん)	○

※「-」の項目については、各施設にお問い合わせください。

■アクセス



- ・JR北陸新幹線長野駅徒歩25分
- ・長野電鉄バス 平林線 荒屋バス停下車 徒歩3分・アルピコ交通バス 屋島線 守田神社前バス停下車 徒歩5分