

LIFULL 介護 (ライフルかいご)

【住宅型有料老人ホーム】

【パーキンソン病専門施設】PDハウス光の森

【ぱーきんそんびょうせんもんしせつ】ぴーでいーはうすひかりのもり

熊本県熊本市北区武蔵ヶ丘9丁目2番43号

お問い合わせ・見学予約は

0037-630-54608

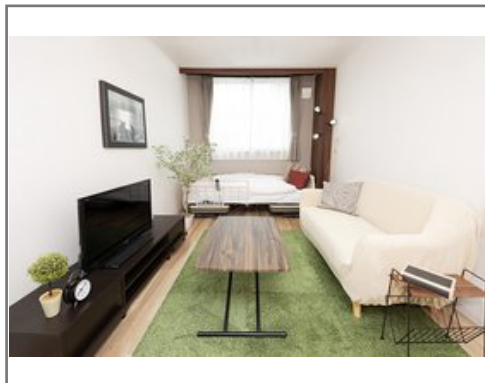
☎ 通話無料 ※携帯電話からも可。光電話・IP電話は不可

お電話は入居相談室(全国総合窓口)へ繋がります。受付時間 9:00~17:00※上記営業時間内でも、年末年始等の長期連休期間は、つながらない場合もございます。予めご了承ください。



URL) <https://kaigo.homes.co.jp/facility/detail/f=62261/>

■国内初のパーキンソン病専門介護施設■24時間訪問看護体制



■料金プラン

プラン名	入居時費用	月額費用
個室 【個室】 13.75㎡	10万円	11.65万円
-	-	-
-	-	-
-	-	-

※上記の金額以外に保証金等が発生する場合があります。詳しくは見学の際にお問い合わせください。

■施設概要

開設年月日	2023年10月01日
定員(居室総数)	53人
建物構造	-
建物階数	地上 3階建て
事業者	株式会社サンウェルズ

■居室設備

エアコン、カーテン、ナースコール、フローリング、フラットフロア、化粧洗面台、引き戸式ドア(居室内)、照明器具、眠りスキャン、鏡、電動介護ベッド

■共用施設情報(設備・施設)

エレベーター、ナースコール、スタッフルーム、個人用浴室、共用トイレ、厨房室、囲碁、リハビリ室、寝台用エレベーター、将棋、カラオケ機器、機械浴室、汚物処理室、異常監視システム、自販機、車椅子用トイレ、避難設備、防災設備、風除室、食品庫、ダイニングルーム(食堂)、駐車場、麻雀台

この情報は2025年03月28日時点の情報です。各種情報と現状に差異がある場合は、現状優先となります。お電話が繋がらない場合はこちらへご相談ください。0120-510-479(平日9:00~18:00/土日祝日休み)

LIFULL 介護 (ライフフルかいご)

【住宅型有料老人ホーム】

【パーキンソン病専門施設】PDハウス光の森

【ぱーきんそんびょうせんもんしせつ】ぴーでいーはうすひかりのもり

熊本県熊本市北区武蔵ヶ丘9丁目2番43号

お問い合わせ・見学予約は

0037-630-54608

☎ 通話無料 ※携帯電話からも可。光電話・IP電話は不可

お電話は入居相談室(全国総合窓口)へ繋がります。受付時間 9:00~17:00※上記営業時間内でも、年末年始等の長期連休期間は、つながらない場合もございます。予めご了承ください。

URL) <https://kaigo.homes.co.jp/facility/detail/f=62261/>



■入居条件

要介護度	要介護1、要介護2、要介護3、要介護4、要介護5
認知症	-

■医療面の受け入れ (○:相談可 ×:受け入れ不可)

インシュリン投与	○	在宅酸素	○
ストーマ・人工肛門	○	中心静脈栄養(IVH)	○
たん吸引	○	人工透析	○
ペースメーカー	○	尿バルーン	○
胃ろう	○	鼻腔経管	○
気管切開	○	褥瘡(とこずれ)	○
筋萎縮性側索硬化症(ALS)	○	人工呼吸器	○

■感染症面の受け入れ (○:相談可 ×:受け入れ不可)

HIV	○	結核	○
MRSA(ブドウ球菌感染症)	○	梅毒	○
肝炎	○	疥癬(かいせん)	○

※「-」の項目については、各施設にお問い合わせください。

■アクセス



・ JR豊肥本線光の森駅徒歩12分

<その他交通>

・ JR豊肥本線武蔵塚駅徒歩15分