

LIFULL 介護 (ライフルかいご)

【住宅型有料老人ホーム】

セントケアはるか仙台太白

せんとけあはるかせんだいたいはく

宮城県仙台市太白区山田新町72番地

お問い合わせ・見学予約は

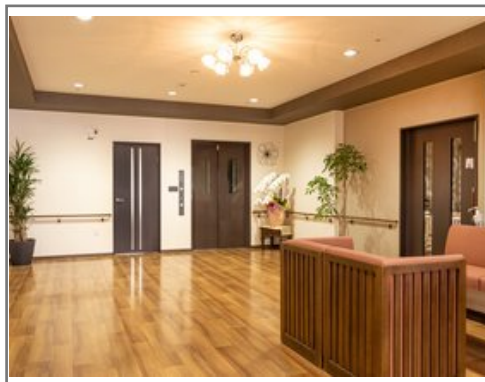
0037-630-79983

☎ 通話無料 ※携帯電話からも可。光電話・IP電話は不可

受付時間：平日9：00～18：00 ※受付時間時間外でも緊急の際にご連絡ください。



URL) <https://kaigo.homes.co.jp/facility/detail/f=62201/>



■料金プラン

| プラン名 | 入居時費用 | 月額費用 |
|-----------------------|-------|-------------|
| 25㎡タイプ 【個室】 25.00㎡ | 0円 | 21万円～22.5万円 |
| - | - | - |
| - | - | - |
| - | - | - |

※上記の金額以外に保証金等が発生する場合があります。詳しくは見学の際にお問い合わせください。

■施設概要

| | |
|----------|---------------|
| 開設年月日 | 2023年03月01日 |
| 定員(居室総数) | 12人 |
| 建物構造 | RC(鉄筋コンクリート)造 |
| 建物階数 | 地上 2階建て |
| 事業者 | セントケア東北株式会社 |

■居室設備

タンス、テラス、トイレ、エアコン、カーテン、キッチン、シャワー、クローゼット、ナースコール、フローリング、ミニキッチン、フラットフロア、ベッドサイドキャビネット、化粧洗面台、収納スペース、収納棚、地上波アンテナ、寝具一式、床暖房、引き戸式ドア(居室内)、引き戸式ドア(玄関)、デスク・椅子セット、浄水システム、浴室、浴室暖房乾燥機、温水洗浄機能付きトイレ、照明器具、物干しベランダ、玄関インターホン、玄関ディスプレイ、空気清浄機、空調換気…

■共用施設情報(設備・施設)

カフェ、ロビー、フロント、ウッドデッキ、エレベーター、ナースコール、スタッフルーム、一般浴室、共用トイレ、厨房室、囲碁、リネン室、家族用風呂、将棋、座位型シャワー、更衣室、機械浴室、汚物処理室、洗濯室、玄関ホール、花壇、談話室、車椅子用トイレ、避難設備、防災設備、風除室、食品庫、ダイニングルーム(食堂)、駐車場、駐輪場

この情報は2025年03月23日時点の情報です。各種情報と現状に差異がある場合は、現状優先となります。お電話がつかない場合はこちらへご相談ください。0120-510-479(平日9:00～18:00/土日祝日休み)

LIFULL 介護 (ライフフルかいご)

【住宅型有料老人ホーム】

セントケアはるか仙台太白

せんとけあはるかせんだいたいはく

宮城県仙台市太白区山田新町72番地

お問い合わせ・見学予約は

0037-630-79983

☎ 通話無料 ※携帯電話からも可。光電話・IP電話は不可

受付時間：平日9:00~18:00 ※受付時間時間外でも緊急の際にご連絡ください。



URL) <https://kaigo.homes.co.jp/facility/detail/f=62201/>

■入居条件

| | |
|------|------------------------------------|
| 要介護度 | 要支援1、要支援2、要介護1、要介護2、要介護3、要介護4、要介護5 |
| 認知症 | 受け入れ相談可 |

■医療面の受け入れ (○:相談可 ×:受け入れ不可)

| | | | |
|----------------|---|-------------|---|
| インシュリン投与 | ○ | 在宅酸素 | ○ |
| ストーマ・人工肛門 | ○ | 中心静脈栄養(IVH) | ○ |
| たん吸引 | ○ | 人工透析 | ○ |
| ペースメーカー | ○ | 尿バルーン | ○ |
| 胃ろう | ○ | 鼻腔経管 | ○ |
| 気管切開 | ○ | 褥瘡(とこずれ) | ○ |
| 筋萎縮性側索硬化症(ALS) | ○ | 人工呼吸器 | ○ |

■感染症面の受け入れ (○:相談可 ×:受け入れ不可)

| | | | |
|----------------|---|----------|---|
| HIV | ○ | 結核 | ○ |
| MRSA(ブドウ球菌感染症) | ○ | 梅毒 | ○ |
| 肝炎 | ○ | 疥癬(かいせん) | ○ |

※「-」の項目については、各施設にお問い合わせください。

■アクセス



- ・仙台市営南北線富沢駅
- ・地下鉄富沢駅から車で10分 (286号線沿い：山田IC近く)