

LIFULL 介護 (ライフフルかいご)

【介護付き有料老人ホーム】

介護付有料老人ホーム野多目

かいごつきゆうりょうろうじんほ一むのため

福岡県福岡市南区野多目2-28-1

お問い合わせ・見学予約は

0037-630-09824

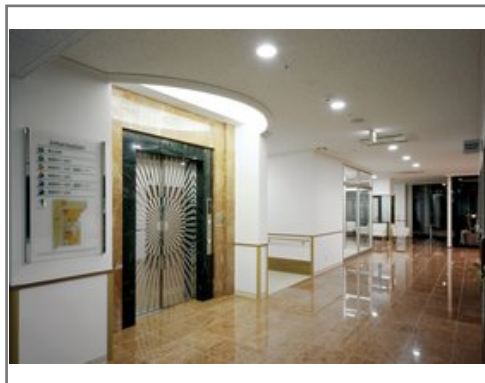
☎ 通話無料 ※携帯電話からも可。光電話・IP電話は不可

お電話の際は「ライフフル介護を見た」とお伝えください。



URL) <https://kaigo.homes.co.jp/facility/detail/f=62061/>

野多目インター入口すぐ!交通の便抜群 4月より面会OK



■料金プラン

プラン名	入居時費用	月額費用
全室同額 【個室】 18.09㎡~19.03㎡	30万円	14.37万円
-	-	-
-	-	-
-	-	-

※上記の金額以外に保証金等が発生する場合があります。詳しくは見学の際にお問い合わせください。

■施設概要

開設年月日	2007年04月01日
定員(居室総数)	150人
建物構造	RC(鉄筋コンクリート)造
建物階数	地上 6階建て
事業者	有限会社精祥

■居室設備

トイレ、エアコン、カーテン、クローゼット、ナースコール、フローリング、BSアンテナ、フラットフロア、化粧洗面台、地上波アンテナ、寝具一式、引き戸式ドア(居室内)、温水洗浄機能付きトイレ、照明器具、車椅子対応トイレ、車椅子対応洗面化粧台、避難設備、鏡、防火カーテン、防災設備、電動介護ベッド、電気給湯器、電話回線

■共用施設情報(設備・施設)

ロビー、フロント、エレベーター、ナースコール、カラオケルーム、スタッフルーム、健康管理・相談室、公衆電話、共用トイレ、医務室、厨房室、和室、囲碁、多目的室、大浴場、リハビリ室、リネン室、家庭菜園、家族用風呂、寝台用エレベーター、将棋、屋上施設、応接室、放送設備、更衣室、来客用宿泊施設、機械浴室、汚物処理室、洗濯室、洗面室、玄関ホール、理美容室、バイク置き場、自販機、花壇、談話室、車椅子用トイレ、避難設備、防災設備、風除室、食品庫、ダイ...

この情報は2025年04月21日時点の情報です。各種情報と現状に差異がある場合は、現状優先となります。お電話が繋がらない場合はこちらへご相談ください。0120-510-479(平日9:00~18:00/土日祝日休み)

LIFULL 介護 (ライフフルかいご)

【介護付き有料老人ホーム】

介護付有料老人ホーム野多目

かいごつきゆうりょうろうじんほ一むのため

福岡県福岡市南区野多目2-28-1

お問い合わせ・見学予約は

0037-630-09824

☎ 通話無料 ※携帯電話からも可。光電話・IP電話は不可

お電話の際は「ライフフル介護を見た」とお伝えください。



URL) <https://kaigo.homes.co.jp/facility/detail/f=62061/>

■入居条件

要介護度	要支援1、要支援2、要介護1、要介護2、要介護3、要介護4、要介護5
認知症	受け入れ相談可

■医療面の受け入れ (○:相談可 ×:受け入れ不可)

インシュリン投与	○	在宅酸素	○
ストーマ・人工肛門	○	中心静脈栄養 (IVH)	×
たん吸引	×	人工透析	○
ペースメーカー	○	尿バルーン	○
胃ろう	○	鼻腔経管	×
気管切開	×	褥瘡(とこずれ)	○
筋萎縮性側索硬化症 (ALS)	○	人工呼吸器	×

■感染症面の受け入れ (○:相談可 ×:受け入れ不可)

HIV	×	結核	×
MRSA(ブドウ球菌感染症)	○	梅毒	×
肝炎	○	疥癬(かいせん)	○

※「-」の項目については、各施設にお問い合わせください。

■アクセス



・西鉄天神大牟田線大橋駅

大橋駅より西鉄バス那珂川営業所行き 15分野多目インター入口バス停下車
徒歩3分