

LIFULL 介護 (ライフフルかいご)

【住宅型有料老人ホーム】

【パーキンソン病専門施設】PDハウス八王子

【ぱーきんそんびょうせんもんしせつ】ぴーでいーはうすはちおうじ

東京都八王子市子安町2丁目13番2号

お問い合わせ・見学予約は

0037-630-86229

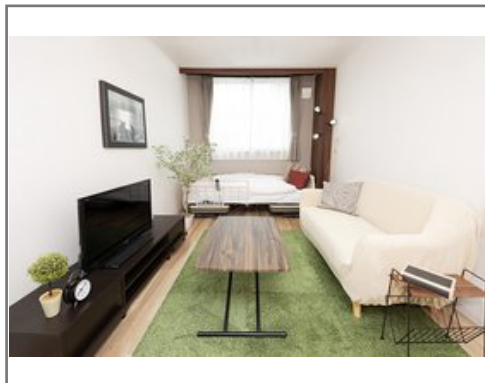
☎ 通話無料 ※携帯電話からも可。光電話・IP電話は不可

お電話は入居相談室(全国総合窓口)へ繋がります。受付時間 9:00~17:00※上記営業時間内でも、年末年始等の長期連休期間は、つながらない場合もございます。予めご了承ください。

URL) <https://kaigo.homes.co.jp/facility/detail/f=62056/>



◆国内初のパーキンソン病専門介護施設◆ 24時間訪問看護体制



■料金プラン

プラン名	入居時費用	月額費用
個室 【個室】	10万円	19.62万円
-	-	-
-	-	-
-	-	-

※上記の金額以外に保証金等が発生する場合があります。詳しくは見学の際にお問い合わせください。

■施設概要

開設年月日	2023年08月01日
定員(居室総数)	50人
建物構造	-
建物階数	-
事業者	株式会社サンウェルズ

■居室設備

エアコン、カーテン、ナースコール、フローリング、フラットフロア、化粧洗面台、引き戸式ドア(居室内)、照明器具、眠りスキャン、鏡、電動介護ベッド

■共用施設情報(設備・施設)

エレベーター、ナースコール、スタッフルーム、個人用浴室、共用トイレ、厨房室、囲碁、リハビリ室、寝台用エレベーター、将棋、カラオケ機器、機械浴室、汚物処理室、異常監視システム、自販機、車椅子用トイレ、避難設備、防災設備、風除室、食品庫、ダイニングルーム(食堂)、駐車場、麻雀台

この情報は2025年03月20日時点の情報です。各種情報と現状に差異がある場合は、現状優先となります。お電話が繋がらない場合はこちらへご相談ください。0120-510-479(平日9:00~18:00/土日祝日休み)

LIFULL 介護 (ライフフルかいご)

【住宅型有料老人ホーム】

【パーキンソン病専門施設】PDハウス八王子

【ぱーきんそんびょうせんもんしせつ】ぴーでいーはうすはちおうじ

東京都八王子市子安町2丁目13番2号

お問い合わせ・見学予約は

0037-630-86229

☎ 通話無料 ※携帯電話からも可。光電話・IP電話は不可

お電話は入居相談室(全国総合窓口)へ繋がります。受付時間 9:00~17:00※上記営業時間内でも、年末年始等の長期連休期間は、つながらない場合もございます。予めご了承ください。

URL) <https://kaigo.homes.co.jp/facility/detail/f=62056/>



■入居条件

要介護度	要介護1、要介護2、要介護3、要介護4、要介護5
認知症	受け入れ相談可

■医療面の受け入れ (○:相談可 ×:受け入れ不可)

インシュリン投与	○	在宅酸素	○
ストーマ・人工肛門	○	中心静脈栄養(IVH)	○
たん吸引	○	人工透析	○
ペースメーカー	○	尿バルーン	○
胃ろう	○	鼻腔経管	○
気管切開	○	褥瘡(とこずれ)	○
筋萎縮性側索硬化症(ALS)	○	人工呼吸器	○

■感染症面の受け入れ (○:相談可 ×:受け入れ不可)

HIV	○	結核	○
MRSA(ブドウ球菌感染症)	○	梅毒	○
肝炎	○	疥癬(かいせん)	○

※「-」の項目については、各施設にお問い合わせください。

■アクセス



・JR中央線八王子駅徒歩10分

<その他交通>

- ・JR横浜線八王子駅徒歩10分
- ・JR八高線八王子駅徒歩10分