

LIFULL 介護 (ライフフルかいご)

【介護付き有料老人ホーム】

ウイーザス九段

ういーざすくだん

東京都千代田区神田神保町3-6

お問い合わせ・見学予約は

0037-630-88114

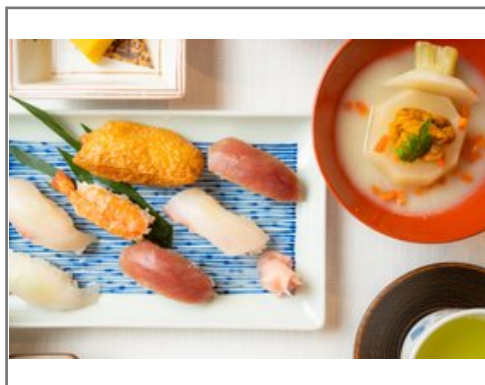
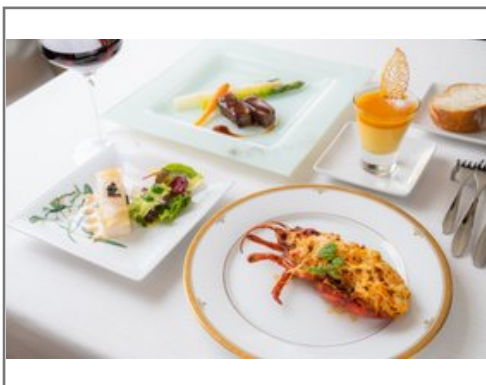
☎ 通話無料 ※携帯電話からも可。光電話・IP電話は不可

平日、土日、祝日も9:00~19:00にて受付いたします。

URL) <https://kaigo.homes.co.jp/facility/detail/f=62033/>



防災老人ホームが千代田区に誕生。安心・安全の中で食を堪能する。



■料金プラン

プラン名	入居時費用	月額費用
プラン60 【個室】 17.10㎡~19.00㎡	2,380万円~3,380万円	35.8万円
プラン60 【二人部屋】 36.00㎡~38.00㎡	6,600万円	63.6万円
プラン100 【個室】 17.10㎡~19.00㎡	3,380万円~4,380万円	27.8万円
プラン100 【二人部屋】 36.00㎡~38.00㎡	7,600万円	55.6万円

この他の料金プランはWebをご覧ください。
※上記の金額以外に保証金等が発生する場合があります。詳しくは見学の際にお問い合わせください。

■施設概要

開設年月日	2023年02月01日
定員(居室総数)	87人
建物構造	RC(鉄筋コンクリート)造
建物階数	地上 12階建て
事業者	株式会社ウイーザス

■居室設備

トイレ、エアコン、カーテン、クローゼット、ナースコール、フローリング、BSアンテナ、人感センサー、化粧洗面台、収納スペース、収納棚、地上波アンテナ、引き戸式ドア(居室内)、インターネット接続口、温水洗浄機能付きトイレ、照明器具、空調換気設備、車椅子対応トイレ、車椅子対応洗面化粧台、鏡、間接照明、防火カーテン、防災設備、電動介護ベッド、電話回線

■共用施設情報(設備・施設)

カフェ、ロビー、フロント、レストラン、エレベーター、ナースコール、スタッフルーム、リビングルーム、トレーニングルーム、サークル・クラブルーム、一般浴室、個人用浴室、健康管理・相談室、共用トイレ、厨房室、各階ゲストシュート室、囲碁、図書室、多目的室、マッサージ室、リハビリ室、リネン室、家庭菜園、将棋、屋上施設、応接室、放送設備、更衣室、機械浴室、汚物処理室、洗濯室、洗面室、特別室、玄関ホール、異常監視システム、バイク置き場、自販機、花壇…

この情報は2025年03月28日時点の情報です。各種情報と現状に差異がある場合は、現状優先となります。お電話がつかない場合はこちらへご相談ください。0120-510-479(平日9:00~18:00/土日祝日休み)

LIFULL 介護 (ライフフルかいご)

【介護付き有料老人ホーム】

ウイーザス九段

ういーざすくだん

東京都千代田区神田神保町3-6

お問い合わせ・見学予約は

0037-630-88114

☎ 通話無料 ※携帯電話からも可。光電話・IP電話は不可

平日、土日、祝日とも9:00~19:00にて受付いたします。

URL) <https://kaigo.homes.co.jp/facility/detail/f=62033/>



■入居条件

要介護度	自立、要支援1、要支援2、要介護1、要介護2、要介護3、要介護4、要介護5
認知症	受け入れ相談可

■医療面の受け入れ (○:相談可 ×:受け入れ不可)

インシュリン投与	○	在宅酸素	○
ストーマ・人工肛門	○	中心静脈栄養 (IVH)	○
たん吸引	○	人工透析	○
ペースメーカー	○	尿バルーン	○
胃ろう	○	鼻腔経管	○
気管切開	○	褥瘡(とこずれ)	○
筋萎縮性側索硬化症 (ALS)	○	人工呼吸器	○

■感染症面の受け入れ (○:相談可 ×:受け入れ不可)

HIV	○	結核	○
MRSA(ブドウ球菌感染症)	○	梅毒	○
肝炎	○	疥癬(かいせん)	○

※「-」の項目については、各施設にお問い合わせください。

■アクセス



- ・東京メトロ東西線九段下駅徒歩3分
- 都営バス(飯64) まないた橋バス停 徒歩1分

<その他交通>

- ・JR総武線飯田橋駅徒歩10分
- ・東京メトロ半蔵門線神保町駅徒歩6分