

LIFULL 介護 (ライフフルかいご)

【介護付き有料老人ホーム】

# ベストライフ大泉学園Ⅱ

べすとらいふおおいずみがくえんつー

東京都練馬区大泉学園町1丁目11-9

お問い合わせ・見学予約は

## 0120-390-764

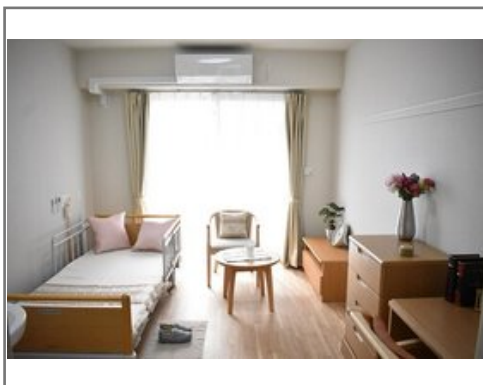
☎ 通話無料 ※携帯電話からも可。光電話・IP電話は不可

平日9:00~19:00 / 土日祝9:00~18:00 ※受付は24時間 (時間外は自動音声で受付し、翌営業日に担当が確認します)



URL) <https://kaigo.homes.co.jp/facility/detail/f=61882/>

2023年1月 住みやすく緑が多い練馬区に、新規OPEN!



### ■料金プラン

| プラン名                | 入居時費用  | 月額費用           |
|---------------------|--------|----------------|
| プランA<br>【個室】 18.00㎡ | ~580万円 | 13.63万円~23.3万円 |
| -                   | -      | -              |
| -                   | -      | -              |
| -                   | -      | -              |

※上記の金額以外に保証金等が発生する場合があります。詳しくは見学の際にお問い合わせください。

### ■施設概要

|          |              |
|----------|--------------|
| 開設年月日    | 2023年01月04日  |
| 定員(居室総数) | 50人          |
| 建物構造     | -            |
| 建物階数     | -            |
| 事業者      | 株式会社ベストライフ東京 |

### ■居室設備

掲載がありません

### ■共用施設情報(設備・施設)

エレベーター、ヘルパーステーション、一般浴室、事務室、個人用浴室、健康管理・相談室、共用トイレ、機械浴室、洗濯室、理美容室、談話室、食堂 兼 機能訓練室

この情報は2025年04月27日時点の情報です。各種情報と現状に差異がある場合は、現状優先となります。お電話がつかない場合はこちらへご相談ください。0120-510-479 (平日9:00~18:00 / 土日祝日休み)

LIFULL 介護 (ライフフルかいご)

【介護付き有料老人ホーム】

# ベストライフ大泉学園Ⅱ

べすとらいふおおいずみがくえんつー

東京都練馬区大泉学園町1丁目11-9

お問い合わせ・見学予約は

## 0120-390-764

☎ 通話無料 ※携帯電話からも可。光電話・IP電話は不可

平日9:00~19:00 / 土日祝9:00~18:00 ※受付は24時間 (時間外は自動音声で受付し、翌営業日に担当が確認します)



URL) <https://kaigo.homes.co.jp/facility/detail/f=61882/>

### ■入居条件

|      |                          |
|------|--------------------------|
| 要介護度 | 要介護1、要介護2、要介護3、要介護4、要介護5 |
| 認知症  | -                        |

### ■医療面の受け入れ (○:相談可 ×:受け入れ不可)

|                 |   |              |   |
|-----------------|---|--------------|---|
| インシュリン投与        | ○ | 在宅酸素         | ○ |
| ストーマ・人工肛門       | ○ | 中心静脈栄養 (IVH) | × |
| たん吸引            | ○ | 人工透析         | ○ |
| ペースメーカー         | ○ | 尿バルーン        | ○ |
| 胃ろう             | ○ | 鼻腔経管         | × |
| 気管切開            | ○ | 褥瘡 (とこずれ)    | ○ |
| 筋萎縮性側索硬化症 (ALS) | ○ | 人工呼吸器        | × |

### ■感染症面の受け入れ (○:相談可 ×:受け入れ不可)

|                 |   |           |   |
|-----------------|---|-----------|---|
| HIV             | × | 結核        | ○ |
| MRSA (ブドウ球菌感染症) | ○ | 梅毒        | ○ |
| 肝炎              | ○ | 疥癬 (かいせん) | × |

※「-」の項目については、各施設にお問い合わせください。

### ■アクセス



- ・西武池袋線大泉学園駅徒歩15分 (約1,200m)

<その他交通>

- ・西武池袋線大泉学園駅