

## LIFULL 介護 (ライフルかいご)

### 【介護付き有料老人ホーム】 ONODERAナーシングヴィラ 京橋(旧施設名 サニーパレス京橋)

東京都中央区新川2丁目12-3

お問い合わせ・見学予約は

# 0037-630-96003

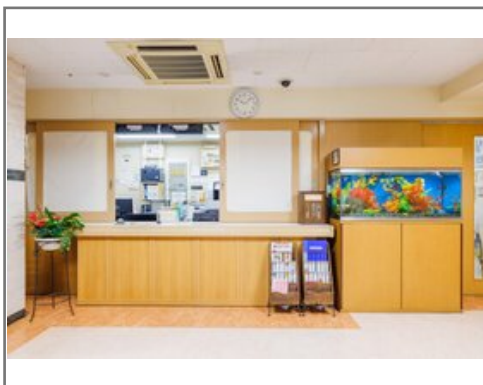
☎ 通話無料 ※携帯電話からも可。光電話・IP電話は不可

平日9:00~18:00が基本時間となります。

URL) <https://kaigo.homes.co.jp/facility/detail/f=61811/>



## 都心の立地



## ■料金プラン

プラン名	入居時費用	月額費用
医療特化プラン キャンペーン 【個室】 13.14㎡~19.35㎡	10万円	9.5万円
長期契約 Aプラン 【個室】 13.14㎡	850万円	24.75万円
長期契約 Bプラン 【個室】 13.14㎡	980万円	24.75万円
長期契約 Cプラン 【個室】 13.14㎡	1,080万円	24.75万円

この他の料金プランはWebをご覧ください。  
※上記の金額以外に保証金等が発生する場合があります。詳しくは見学の際にお問い合わせください。

## ■施設概要

開設年月日	2009年12月01日
定員(居室総数)	65人
建物構造	RC(鉄筋コンクリート)造
建物階数	地上 6階建て
事業者	株式会社ONODERAナーシングホーム

## ■居室設備

エアコン、フローリング、化粧洗面台、地上波アンテナ、温水洗浄機能付きトイレ、照明器具、車椅子対応トイレ、電動介護ベッド、電話回線

## ■共用施設情報(設備・施設)

フロント、エレベーター、共用トイレ、厨房室、応接室、機械浴室、汚物処理室、洗濯室、車椅子用トイレ、防災設備、風除室、ダイニングルーム(食堂)

この情報は2025年05月01日時点の情報です。各種情報と現状に差異がある場合は、現状優先となります。  
お電話がつかない場合はこちらへご相談ください。0120-510-479(平日9:00~18:00/土日祝日休み)

## LIFULL 介護 (ライフフルかいご)

【介護付き有料老人ホーム】  
ONODERAナーシングヴィラ 京橋(旧施設名  
サニーパレス京橋)

東京都中央区新川2丁目12-3

お問い合わせ・見学予約は

**0037-630-96003**

☎ 通話無料 ※携帯電話からも可。光電話・IP電話は不可

平日9:00~18:00が基本時間となります。

URL) <https://kaigo.homes.co.jp/facility/detail/f=61811/>



### ■入居条件

要介護度	要介護1、要介護2、要介護3、要介護4、要介護5
認知症	受け入れ相談可

### ■医療面の受け入れ (○:相談可 ×:受け入れ不可)

インシュリン投与	○	在宅酸素	○
ストーマ・人工肛門	○	中心静脈栄養(IVH)	○
たん吸引	○	人工透析	○
ペースメーカー	○	尿バルーン	○
胃ろう	○	鼻腔経管	○
気管切開	○	褥瘡(とこずれ)	○
筋萎縮性側索硬化症(ALS)	○	人工呼吸器	○

### ■感染症面の受け入れ (○:相談可 ×:受け入れ不可)

HIV	○	結核	○
MRSA(ブドウ球菌感染症)	○	梅毒	○
肝炎	○	疥癬(かいせん)	○

※「-」の項目については、各施設にお問い合わせください。

### ■アクセス



・東京メトロ日比谷線八丁堀駅徒歩5分

<その他交通>

- ・JR京葉線八丁堀駅徒歩8分
- ・東京メトロ東西線茅場町駅徒歩10分