

LIFULL 介護 (ライフフルかいご)

【サービス付き高齢者向け住宅】

# メヴィアンいずみ中央

メヴィアンいずみちゅうおう

神奈川県横浜市泉区上飯田町990

お問い合わせ・見学予約は

## 0037-630-97559

☎ 通話無料

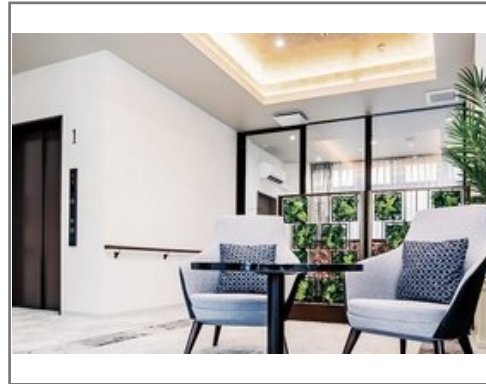
※携帯電話からも可。光電話・IP電話は不可

電話受付：平日10時から17時



URL) <https://kaigo.homes.co.jp/facility/detail/f=61664/>

いずみ中央駅徒歩8分、24時間看護師常駐、同敷地内にドラッグストアあり



### ■料金プラン

プラン名	入居時費用	月額費用
全居室共通 【個室】 18.10㎡～20.74㎡	19.2万円	23.99万円
特別プラン(特定疾病をお持ちの方)※ 【個室】 18.10㎡～20.74㎡	19.2万円	16.52万円
特別プラン(特定疾病をお持ちの方)※ 【個室】 18.10㎡～20.74㎡	19.2万円	13.02万円
-	-	-

※上記の金額以外に保証金等が発生する場合があります。詳しくは見学の際にお問い合わせください。

### ■施設概要

開設年月日	2021年05月01日
定員(居室総数)	50人
建物構造	S(鉄骨)造
建物階数	地上 3階建て
事業者	株式会社OA総研

### ■居室設備

テラス、エアコン、ナースコール、フローリング、化粧洗面台、収納スペース、引き戸式ドア(居室内)、引き戸式ドア(玄関)、温水洗浄機能付きトイレ、照明器具、車椅子対応洗面化粧台

### ■共用施設情報(設備・施設)

カーテン、フロント、エレベーター、ナースコール、個人用浴室、健康管理・相談室、共用トイレ、厨房室、大浴場、機械浴室、洗濯室、玄関ホール、理美容室、自販機、談話室、風除室、駐車場

この情報は2025年03月20日時点の情報です。各種情報と現状に差異がある場合は、現状優先となります。お電話がつかない場合はこちらへご相談ください。0120-510-479(平日9:00~18:00/土日祝日休み)

LIFULL 介護 (ライフフルかいご)

【サービス付き高齢者向け住宅】

# メヴィアンいずみ中央

メヴィアンいずみちゅうおう

神奈川県横浜市泉区上飯田町990

お問い合わせ・見学予約は

## 0037-630-97559

☎ 通話無料 ※携帯電話からも可。光電話・IP電話は不可

電話受付：平日10時から17時



URL) <https://kaigo.homes.co.jp/facility/detail/f=61664/>

## ■入居条件

要介護度	自立、要支援1、要支援2、要介護1、要介護2、要介護3、要介護4、要介護5
認知症	受け入れ相談可

## ■医療面の受け入れ (○:相談可 ×:受け入れ不可)

インシュリン投与	○	在宅酸素	○
ストーマ・人工肛門	○	中心静脈栄養(IVH)	○
たん吸引	○	人工透析	○
ペースメーカー	○	尿バルーン	○
胃ろう	○	鼻腔経管	○
気管切開	○	褥瘡(とこずれ)	○
筋萎縮性側索硬化症(ALS)	○	人工呼吸器	○

## ■感染症面の受け入れ (○:相談可 ×:受け入れ不可)

HIV	○	結核	○
MRSA(ブドウ球菌感染症)	○	梅毒	○
肝炎	○	疥癬(かいせん)	○

※「-」の項目については、各施設にお問い合わせください。

## ■アクセス



・相鉄いずみ野線いずみ中央駅徒歩8分  
バスで2分、降車後徒歩1分／または徒歩8分バス降車口：和泉坂上