

LIFULL 介護 (ライフルかいご)

【住宅型有料老人ホーム】

スイートガーデン寝屋川

すいとがーでんねやがわ

大阪府寝屋川市昭栄町14-8

お問い合わせ・見学予約は

0037-630-89409

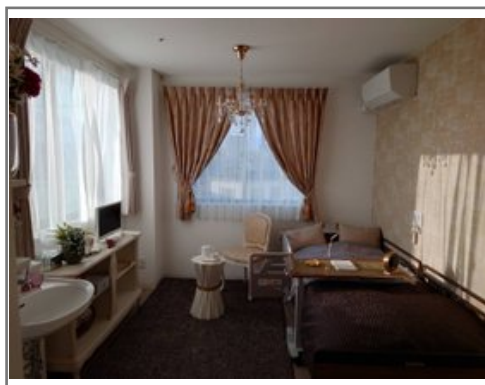
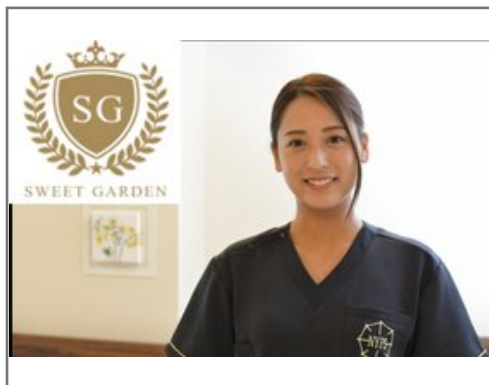
☎ 通話無料 ※携帯電話からも可。光電話・IP電話は不可

見学希望の方はお電話・資料請求時にお伝えください



URL) <https://kaigo.homes.co.jp/facility/detail/f=61552/>

【2022年4月開設】正看護師が24時間常駐し、ご入居者様を見守ります



■料金プラン

プラン名	入居時費用	月額費用
プランA 【個室】 13.20㎡	15万円	13.84万円～13.99万円
-	-	-
-	-	-
-	-	-

※上記の金額以外に保証金等が発生する場合があります。詳しくは見学の際にお問い合わせください。

■施設概要

開設年月日	2022年04月01日
定員(居室総数)	50人
建物構造	S(鉄骨)造
建物階数	地上 4階建て
事業者	株式会社ニューパートナーズ

■居室設備

トイレ、エアコン、カーテン、クローゼット、ナースコール、フローリング、フラットフロア、化粧洗面台、収納棚、地上波アンテナ、温水洗浄機能付きトイレ、車椅子対応トイレ、鏡

■共用施設情報(設備・施設)

フロント、エレベーター、ナースコール、スタッフルーム、一般浴室、共用トイレ、厨房室、リネン室、応接室、放送設備、更衣室、機械浴室、汚物処理室、洗濯室、自販機、車椅子用トイレ、避難設備、防災設備、駐車場

この情報は2025年03月23日時点の情報です。各種情報と現状に差異がある場合は、現状優先となります。お電話がつかない場合はこちらへご相談ください。0120-510-479(平日9:00~18:00/土日祝日休み)

LIFULL 介護 (ライフフルかいご)

【住宅型有料老人ホーム】

スイートガーデン寝屋川

すいとがーでんねやがわ

大阪府寝屋川市昭栄町14-8

お問い合わせ・見学予約は

0037-630-89409

☎ 通話無料

※携帯電話からも可。光電話・IP電話は不可

見学希望の方はお電話・資料請求時にお伝えください



URL) <https://kaigo.homes.co.jp/facility/detail/f=61552/>

■入居条件

要介護度	要介護2、要介護3、要介護4、要介護5
認知症	受け入れ相談可

■医療面の受け入れ (○:相談可 ×:受け入れ不可)

インシュリン投与	○	在宅酸素	○
ストーマ・人工肛門	○	中心静脈栄養 (IVH)	○
たん吸引	○	人工透析	○
ペースメーカー	○	尿バルーン	○
胃ろう	○	鼻腔経管	○
気管切開	○	褥瘡(とこずれ)	○
筋萎縮性側索硬化症 (ALS)	○	人工呼吸器	○

■感染症面の受け入れ (○:相談可 ×:受け入れ不可)

HIV	×	結核	○
MRSA(ブドウ球菌感染症)	○	梅毒	○
肝炎	○	疥癬(かいせん)	×

※「-」の項目については、各施設にお問い合わせください。

■アクセス



・京阪本線寝屋川市駅徒歩12分