

LIFULL 介護 (ライフフルかいご)

【介護付き有料老人ホーム】

ナーシングホーム クランコート平野式番館

なーしんぐほーむ くらんこーとひらのにばんかん

大阪府大阪市平野区瓜破6丁目8-30

お問い合わせ・見学予約は

0037-630-67213

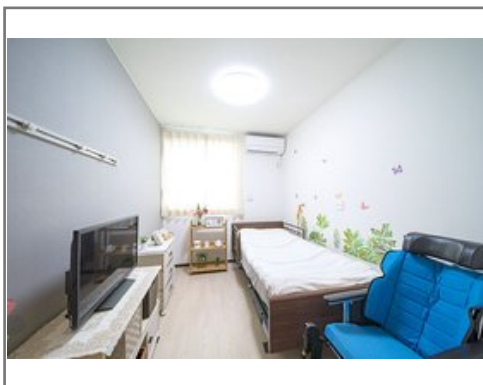
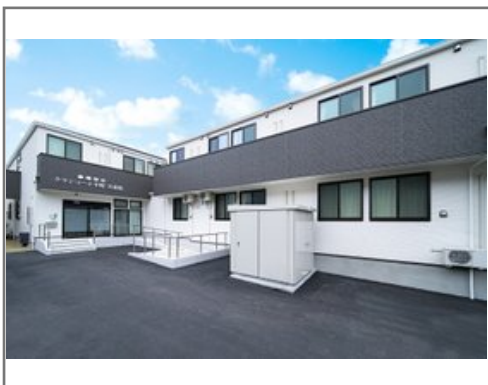
☎ 通話無料 ※携帯電話からも可。光電話・IP電話は不可

見学希望の方はお電話・資料請求時にお伝えください



URL) <https://kaigo.homes.co.jp/facility/detail/f=61476/>

介護スタッフ24h常駐!看護師もいる施設【敷金なし・見学時、無料送迎】



■料金プラン

プラン名	入居時費用	月額費用
Aプラン 【個室】 13.00㎡	0円	11.4万円
-	-	-
-	-	-
-	-	-

※上記の金額以外に保証金等が発生する場合があります。詳しくは見学の際にお問い合わせください。

■施設概要

開設年月日	2022年03月28日
定員(居室総数)	49人
建物構造	木造
建物階数	地上 2階建て
事業者	株式会社CLAN

■居室設備

トイレ、ナースコール、フローリング、引き戸式ドア(居室内)、引き戸式ドア(玄関)、照明器具、車椅子対応トイレ、防火カーテン

■共用施設情報(設備・施設)

ロビー、フロント、エレベーター、ナースコール、スタッフルーム、一般浴室、介護浴室、健康管理・相談室、共用トイレ、厨房室、リネン室、寝台用エレベーター、座位型シャワー、機械浴室、汚物処理室、洗濯室、玄関ホール、バイク置き場、車椅子用トイレ、ダイニングルーム(食堂)、駐車場、駐輪場

この情報は2025年04月25日時点の情報です。各種情報と現状に差異がある場合は、現状優先となります。お電話がつかない場合はこちらへご相談ください。0120-510-479(平日9:00~18:00/土日祝日休み)

LIFULL 介護 (ライフフルかいご)

【介護付き有料老人ホーム】

ナーシングホーム クランコート平野式番館

なーしんぐほーむ くらんこーとひらのにばんかん

大阪府大阪市平野区瓜破6丁目8-30

お問い合わせ・見学予約は

0037-630-67213

☎ 通話無料 ※携帯電話からも可。光電話・IP電話は不可

見学希望の方はお電話・資料請求時にお伝えください



URL) <https://kaigo.homes.co.jp/facility/detail/f=61476/>

■入居条件

要介護度	要介護1、要介護2、要介護3、要介護4、要介護5
認知症	受け入れ相談可

■医療面の受け入れ (○:相談可 ×:受け入れ不可)

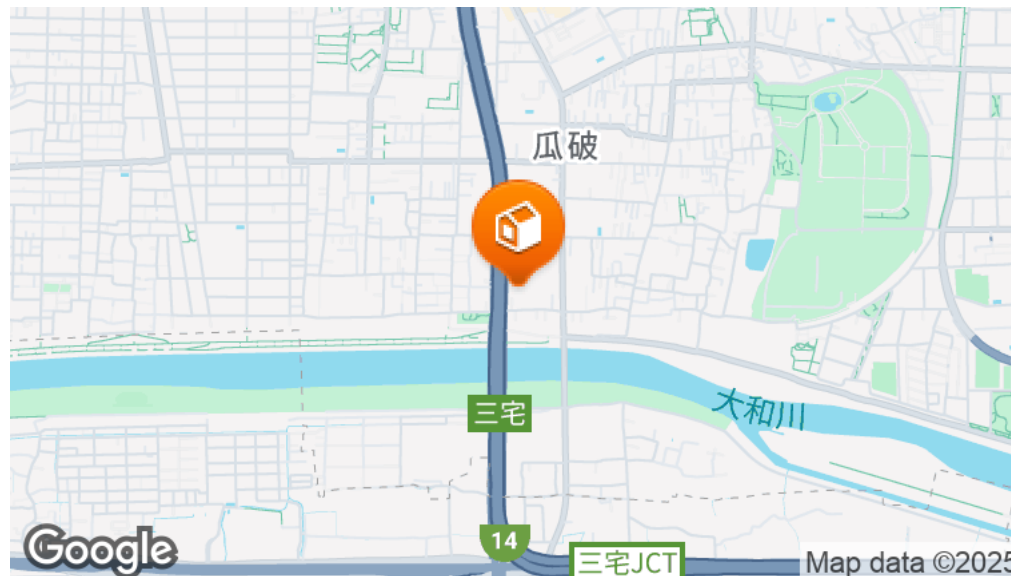
インシュリン投与	○	在宅酸素	○
ストーマ・人工肛門	○	中心静脈栄養(IVH)	○
たん吸引	○	人工透析	○
ペースメーカー	○	尿バルーン	○
胃ろう	○	鼻腔経管	○
気管切開	○	褥瘡(とこずれ)	○
筋萎縮性側索硬化症(ALS)	○	人工呼吸器	○

■感染症面の受け入れ (○:相談可 ×:受け入れ不可)

HIV	○	結核	○
MRSA(ブドウ球菌感染症)	○	梅毒	○
肝炎	○	疥癬(かいせん)	○

※「-」の項目については、各施設にお問い合わせください。

■アクセス



・Osaka Metro谷町線喜連瓜破駅徒歩15分