

LIFULL 介護 (ライフルかいご)

【住宅型有料老人ホーム】

【パーキンソン病専門施設】PDハウス藤江

【ぱーきんそんびょうせんもんしせつ】ぴーでいーはうすふじえ

石川県金沢市藤江南1-103

お問い合わせ・見学予約は

0037-630-26480

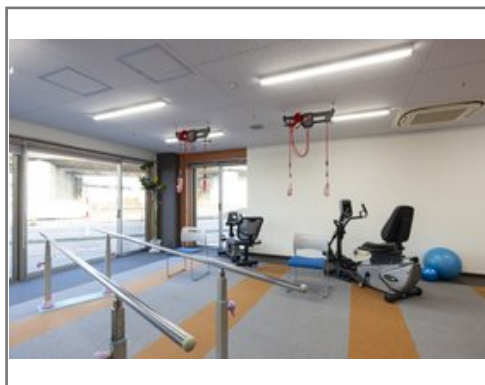
☎ 通話無料 ※携帯電話からも可。光電話・IP電話は不可

お電話は入居相談室(全国総合窓口)へ繋がります。受付時間 9:00~17:00※上記営業時間内でも、年末年始等の長期連休期間は、つながらない場合もございます。予めご了承ください。

URL) <https://kaigo.homes.co.jp/facility/detail/f=61473/>



☒☒国内初のパーキンソン病専門介護施設☒☒ 24時間の訪問介護体制



■料金プラン

プラン名	入居時費用	月額費用
個室 【個室】	10万円	8.92万円
-	-	-
-	-	-
-	-	-

※上記の金額以外に保証金等が発生する場合があります。詳しくは見学の際にお問い合わせください。

■施設概要

開設年月日	2014年02月01日
定員(居室総数)	44人
建物構造	S(鉄骨)造
建物階数	地上 3階建て
事業者	株式会社サンウェルズ

■居室設備

エアコン、カーテン、ナースコール、フローリング、寝具一式、照明器具、防災設備

■共用施設情報(設備・施設)

フロント、エレベーター、ナースコール、リビングルーム、トレーニングルーム、個人用浴室、共用トイレ、リハビリ室、応接室、放送設備、機械浴室、洗濯室、洗面室、玄関ホール、脱臭設備、談話室、車椅子用トイレ、防災設備

この情報は2025年04月28日時点の情報です。各種情報と現状に差異がある場合は、現状優先となります。お電話が繋がらない場合はこちらへご相談ください。0120-510-479(平日9:00~18:00/土日祝日休み)

LIFULL 介護 (ライフフルかいご)

【住宅型有料老人ホーム】

【パーキンソン病専門施設】PDハウス藤江

【ぱーきんそんびょうせんもんしせつ】ぴーでいーはうすふじえ

石川県金沢市藤江南1-103

お問い合わせ・見学予約は

0037-630-26480

☎ 通話無料 ※携帯電話からも可。光電話・IP電話は不可

お電話は入居相談室(全国総合窓口)へ繋がります。受付時間 9:00~17:00※上記営業時間内でも、年末年始等の長期連休期間は、つながらない場合もございます。予めご了承ください。

URL) <https://kaigo.homes.co.jp/facility/detail/f=61473/>



■入居条件

要介護度	要介護1、要介護2、要介護3、要介護4、要介護5
認知症	-

■医療面の受け入れ (○:相談可 ×:受け入れ不可)

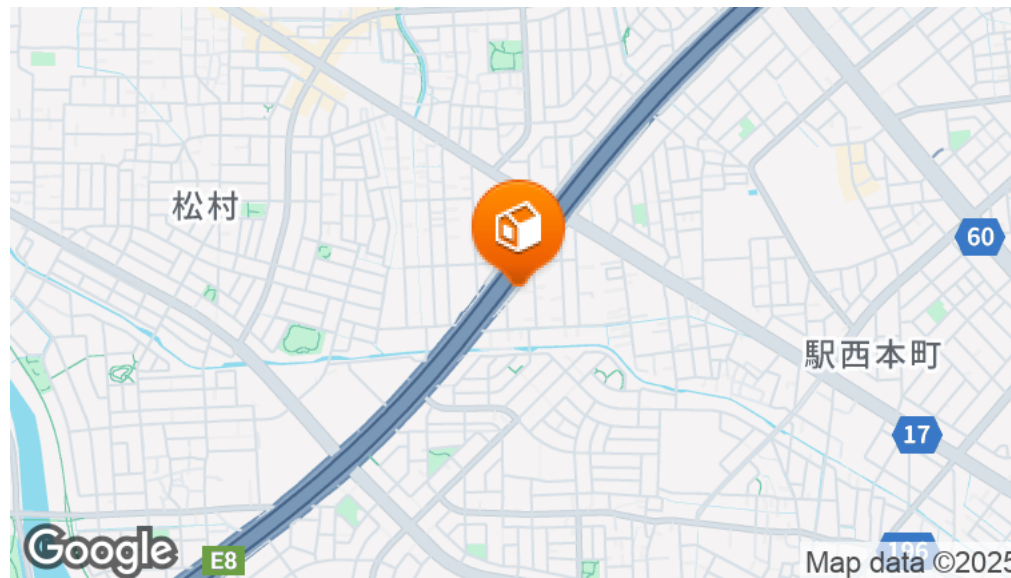
インシュリン投与	○	在宅酸素	○
ストーマ・人工肛門	○	中心静脈栄養(IVH)	×
たん吸引	○	人工透析	×
ペースメーカー	○	尿バルーン	○
胃ろう	○	鼻腔経管	○
気管切開	×	褥瘡(とこずれ)	○
筋萎縮性側索硬化症(ALS)	○	人工呼吸器	○

■感染症面の受け入れ (○:相談可 ×:受け入れ不可)

HIV	×	結核	×
MRSA(ブドウ球菌感染症)	○	梅毒	×
肝炎	○	疥癬(かいせん)	×

※「-」の項目については、各施設にお問い合わせください。

■アクセス



掲載がありません