

LIFULL 介護 (ライフルかいご)

【サービス付き高齢者向け住宅】

ココファン廿日市

ここふあんはつかいち

広島県廿日市市地御前1丁目3番28号

お問い合わせ・見学予約は

0037-630-57055

☎ 通話無料 ※携帯電話からも可。光電話・IP電話は不可

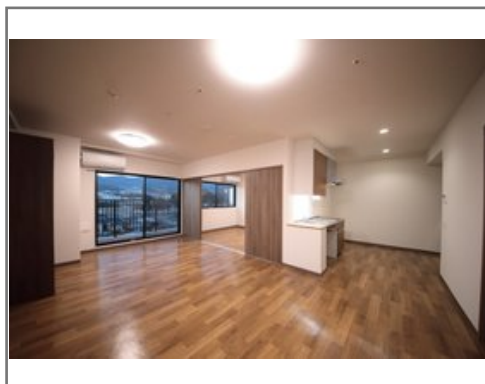
受付時間

8:45~17:45 (土日祝も受付)、お気軽にお電話ください!



URL) <https://kaigo.homes.co.jp/facility/detail/f=61162/>

2022年オープン!JA広島病院隣・2人部屋有・学研のサ高住・医療連携



■料金プラン

プラン名	入居時費用	月額費用
Aタイプ 【個室】 18.00㎡	13.6万円~15.4万円	11.86万円~17.7万円
Bタイプ 【個室】 25.20㎡	18.8万円~20.6万円	13.24万円~19.08万円
Cタイプ 【二人部屋】 33.33㎡	25.4万円~27.8万円	19.34万円~25.48万円
Dタイプ 【二人部屋】 36.00㎡	27.8万円~28.4万円	18.12万円~23.66万円

※上記の金額以外に保証金等が発生する場合があります。詳しくは見学の際にお問い合わせください。

■施設概要

開設年月日	2022年03月01日
定員(居室総数)	96人
建物構造	-
建物階数	地上 9階建て
事業者	株式会社学研ココファン

■居室設備

トイレ、ナースコール、フローリング、フラットフロア、収納棚、ミニキッチン(居室タイプにより)、リズムセンサー(居室タイプにより)、引き戸式ドア(居室内)、引き戸式ドア(玄関)、洗濯機置場(居室タイプにより)、浴室(居室タイプにより)、温水洗浄機能付きトイレ、照明器具、車椅子対応トイレ、車椅子対応洗面化粧台、防災設備

■共用施設情報(設備・施設)

フロント、エレベーター、ナースコール、スタッフルーム、一時介護室、介護浴室、個人用浴室、共用トイレ、厨房室、寝台用エレベーター、放送設備、汚物処理室、洗濯室、玄関ホール、自販機、談話室、車椅子用トイレ、避難設備、防災設備、ダイニングルーム(食堂)

この情報は2025年03月27日時点の情報です。各種情報と現状に差異がある場合は、現状優先となります。お電話がつかない場合はこちらへご相談ください。0120-510-479(平日9:00~18:00/土日祝日休み)

LIFULL 介護 (ライフフルかいご)

【サービス付き高齢者向け住宅】

ココファン廿日市

ここふあんはつかいち

広島県廿日市市地御前1丁目3番28号

お問い合わせ・見学予約は

0037-630-57055

☎ 通話無料 ※携帯電話からも可。光電話・IP電話は不可

受付時間

8:45~17:45 (土日祝も受付)、お気軽にお電話ください!



URL) <https://kaigo.homes.co.jp/facility/detail/f=61162/>

■入居条件

要介護度	自立、要支援1、要支援2、要介護1、要介護2、要介護3、要介護4、要介護5
認知症	受け入れ相談可

■医療面の受け入れ (○:相談可 ×:受け入れ不可)

インシュリン投与	○	在宅酸素	○
ストーマ・人工肛門	○	中心静脈栄養 (IVH)	○
たん吸引	○	人工透析	○
ペースメーカー	○	尿バルーン	○
胃ろう	○	鼻腔経管	○
気管切開	○	褥瘡(とこずれ)	○
筋萎縮性側索硬化症 (ALS)	×	人工呼吸器	×

■感染症面の受け入れ (○:相談可 ×:受け入れ不可)

HIV	×	結核	○
MRSA(ブドウ球菌感染症)	○	梅毒	×
肝炎	○	疥癬(かいせん)	×

※「-」の項目については、各施設にお問い合わせください。

■アクセス



・広島電鉄宮島線JA広島病院前駅徒歩2分