

LIFULL 介護 (ライフフルかいご)

【サービス付き高齢者向け住宅】

コープみらいサービス付き高齢者向け住宅 コープみらいえ中野

コープみらいさーびすつきこうれいしやむけじゅうたくコープみらいえなかの

東京都中野区中央5-41-18

お問い合わせ・見学予約は

0037-630-88083

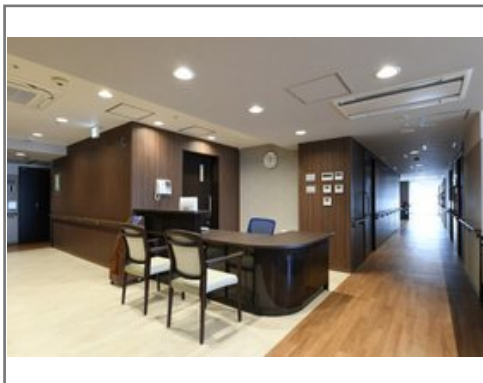
☎ 通話無料 ※携帯電話からも可。光電話・IP電話は不可

お問合せ先：みらいえ中野受付時間：土日祝日も連絡可（9時～17時）



URL) <https://kaigo.homes.co.jp/facility/detail/f=60952/>

一人ひとりが「その人らしく」笑顔で安心して生活できる
便利で快適な暮らし



■料金プラン

プラン名	入居時費用	月額費用
Aタイプ 【個室】 18.69㎡～19.26㎡	20.58万円～38.95万円	17.45万円～23.79万円
Bタイプ 【個室】 25.54㎡～26.29㎡	28.72万円～51.85万円	21.45万円～27.76万円
Cタイプ 【二人部屋】 37.31㎡～37.98㎡	41.04万円～74.3万円	31.3万円～43.32万円
-	-	-

※上記の金額以外に保証金等が発生する場合があります。詳しくは見学の際にお問い合わせください。

■施設概要

開設年月日	2016年10月15日
定員(居室総数)	61人
建物構造	SRC(鉄骨鉄筋コンクリート)造
建物階数	地上 9階建て
事業者	生活協同組合コープみらい

■居室設備

テラス、トイレ、エアコン、シャワー、クローゼット、ナースコール、フローリング、ミニキッチン、BSアンテナ、フラットフロア、人感センサー、化粧洗面台、収納スペース、収納棚、ケーブルテレビ回線、地上波アンテナ、引き戸式ドア(居室内)、折りたたみ椅子、インターネット接続口、浴室、浴室暖房乾燥機、温水洗浄機能付きトイレ、照明器具、物干しベランダ、玄関インターホン、相談インターホン、空調換気設備、車椅子対応洗面化粧台、避難設備、鏡、防災設備、電…

■共用施設情報(設備・施設)

テラス、ロビー、フロント、ラウンジ、エレベーター、ナースコール、スタッフルーム、メールボックス、一般浴室、個人用浴室、共用トイレ、厨房室、台所、各室インターホン設備(ナースコールとは別)、地域交流スペース、リネン室、居間、座位型シャワー、放送設備、コインランドリー(有料)、機械浴室、汚物処理室、洗濯室、洗面室、浴室、玄関ホール、異常監視システム、脱衣室、談話室、車椅子用トイレ、避難設備、防災設備、風除室、ダイニングルーム(食堂)、駐輪場

この情報は2025年03月29日時点の情報です。各種情報と現状に差異がある場合は、現状優先となります。お電話がつかない場合はこちらへご相談ください。0120-510-479(平日9:00～18:00/土日祝日休み)

LIFULL 介護 (ライフフルかいご)

【サービス付き高齢者向け住宅】

コープみらいサービス付き高齢者向け住宅 コープみらいえ中野

コープみらいさびすつきこうれいしゃむけじゅうたくコープみらいえなかの

東京都中野区中央5-41-18

お問い合わせ・見学予約は

0037-630-88083

☎ 通話無料 ※携帯電話からも可。光電話・IP電話は不可

お問合せ先：みらいえ中野受付時間：土日祝日も連絡可（9時～17時）



URL) <https://kaigo.homes.co.jp/facility/detail/f=60952/>

■入居条件

要介護度	自立、要支援1、要支援2、要介護1、要介護2、要介護3、要介護4、要介護5
認知症	-

■医療面の受け入れ (○:相談可 ×:受け入れ不可)

インシュリン投与	○	在宅酸素	○
ストーマ・人工肛門	○	中心静脈栄養 (IVH)	×
たん吸引	×	人工透析	○
ペースメーカー	○	尿バルーン	×
胃ろう	×	鼻腔経管	×
気管切開	×	褥瘡(とこずれ)	○
筋萎縮性側索硬化症 (ALS)	×	人工呼吸器	×

■感染症面の受け入れ (○:相談可 ×:受け入れ不可)

HIV	×	結核	×
MRSA(ブドウ球菌感染症)	×	梅毒	×
肝炎	×	疥癬(かいせん)	×

※「-」の項目については、各施設にお問い合わせください。

■アクセス



・ JR中央線中野駅徒歩5分

<その他交通>

・ 東京メトロ丸ノ内線新中野駅徒歩15分