

LIFULL 介護 (ライフフルかいご)

【サービス付き高齢者向け住宅】

ファミリークラブあかね雲

ふぁみりーくらぶあかねぐも

千葉県茂原市国府関1683-6

お問い合わせ・見学予約は

0037-630-08491

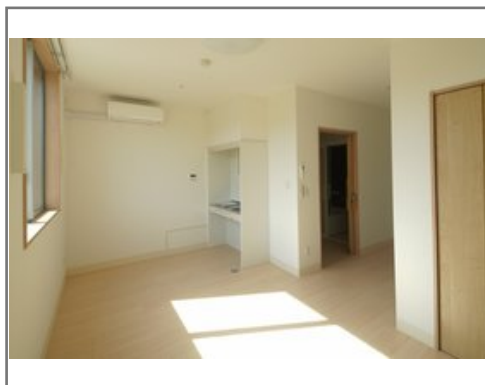
☎ 通話無料 ※携帯電話からも可。光電話・IP電話は不可

受付時間月～金 9:00～17:00

URL) <https://kaigo.homes.co.jp/facility/detail/f=60899/>



地域×スポーツ×福祉 子ども達の明るい声が響く高齢者住宅



■料金プラン

プラン名	入居時費用	月額費用
タイプA 【個室】 26.80㎡	15万円	13.8万円～19.8万円
タイプB 【個室】 18.83㎡	10万円	10.9万円～16.9万円
-	-	-
-	-	-

※上記の金額以外に保証金等が発生する場合があります。詳しくは見学の際にお問い合わせください。

■施設概要

開設年月日	2021年03月25日
定員(居室総数)	-
建物構造	木造
建物階数	地上 2階建て
事業者	社会福祉法人信和会

■居室設備

トイレ、エアコン、キッチン、シャワー、クローゼット、ナースコール、フローリング、ミニキッチン、BSアンテナ、フラットフロア、化粧洗面台、収納スペース、地上波アンテナ、引き戸式ドア(居室内)、引き戸式ドア(玄関)、インターネット接続口、浴室、温水洗浄機能付きトイレ、照明器具、車椅子対応トイレ、車椅子対応洗面化粧台、鏡、電気給湯器、電磁調理器

■共用施設情報(設備・施設)

テラス、スタッフルーム、リビングルーム、一般浴室、中庭、個人用浴室、健康管理・相談室、共用トイレ、厨房室、地域交流スペース、家庭菜園、家族用風呂、寝台用エレベーター、応接室、汚物処理室、洗濯室、玄関ホール、バイク置き場、自販機、花壇、車椅子用トイレ、避難設備、防災設備、ダイニングルーム(食堂)、駐車場、駐輪場

この情報は2025年04月21日時点の情報です。各種情報と現状に差異がある場合は、現状優先となります。お電話がつかない場合はこちらへご相談ください。0120-510-479(平日9:00～18:00/土日祝日休み)

LIFULL 介護 (ライフフルかいご)

【サービス付き高齢者向け住宅】

ファミリークラブあかね雲

ふぁみりーくらぶあかねぐも

千葉県茂原市国府関1683-6

お問い合わせ・見学予約は

0037-630-08491

☎ 通話無料 ※携帯電話からも可。光電話・IP電話は不可

受付時間月～金 9:00～17:00



URL) <https://kaigo.homes.co.jp/facility/detail/f=60899/>

■入居条件

要介護度	自立、要支援1、要支援2、要介護1、要介護2、要介護3、要介護4、要介護5
認知症	受け入れ相談可

■医療面の受け入れ (○:相談可 ×:受け入れ不可)

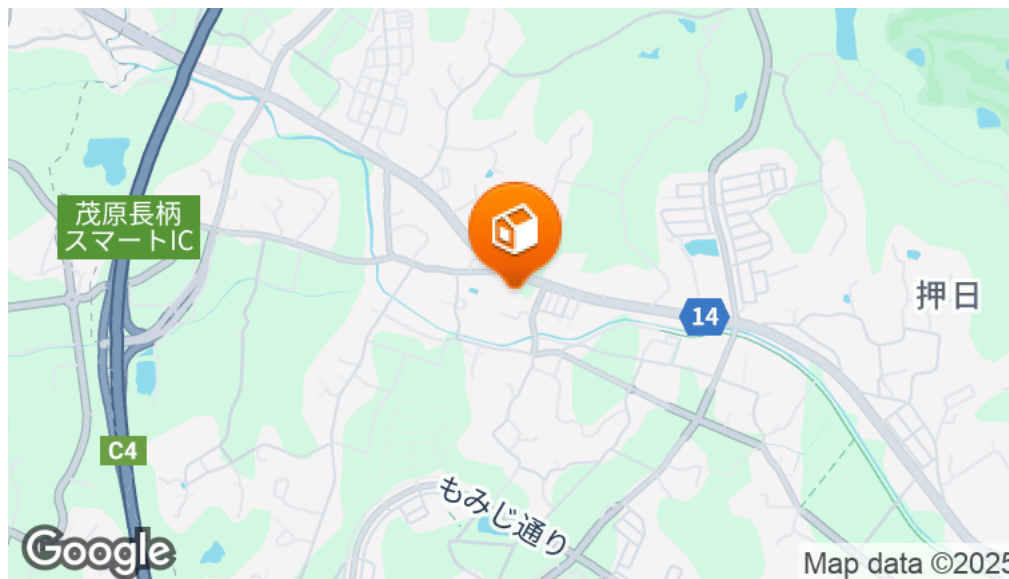
インシュリン投与	○	在宅酸素	○
ストーマ・人工肛門	○	中心静脈栄養(IVH)	○
たん吸引	○	人工透析	×
ペースメーカー	○	尿バルーン	○
胃ろう	○	鼻腔経管	○
気管切開	×	褥瘡(とこずれ)	○
筋萎縮性側索硬化症(ALS)	○	人工呼吸器	×

■感染症面の受け入れ (○:相談可 ×:受け入れ不可)

HIV	×	結核	×
MRSA(ブドウ球菌感染症)	×	梅毒	×
肝炎	×	疥癬(かいせん)	×

※「-」の項目については、各施設にお問い合わせください。

■アクセス



・JR外房線茂原駅

◆茂原南口よりバスが出ております。小湊鉄道 茂原駅南口-道脇寺-ロングウッドステーション ロングウッドステーション行
乗車時間13分→原田団地下車 徒歩3分