

LIFULL 介護 (ライフフルかいご)

【サービス付き高齢者向け住宅】

フィオレ・シニアレジデンス高槻West

ふいおれしにあれじでんすたかつきうえすと

大阪府高槻市須賀町49番2

お問い合わせ・見学予約は

0037-630-84989

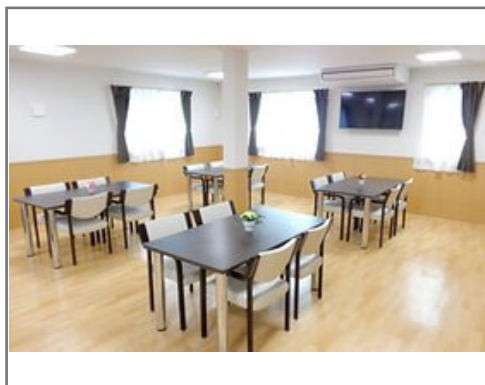
☎ 通話無料 ※携帯電話からも可。光電話・IP電話は不可

こちらは入居相談専用ダイヤルになります。どのようなご相談も、迅速に丁寧に対応させていただきます。まずはお気軽にご相談下さい。※運営会社の株式会社フルライフケアに繋がります。



URL) <https://kaigo.homes.co.jp/facility/detail/f=60632/>

【看取り可 / 夫婦部屋あり】重度介護にも対応、安心して暮らせます。



■料金プラン

プラン名	入居時費用	月額費用
一般個室 【個室】 18.00㎡	10万円	10万円～15.3 5万円
夫婦部屋 【二人部屋】 24.00㎡	10万円	14.8万円～25 .49万円
-	-	-
-	-	-

※上記の金額以外に保証金等が発生する場合があります。詳しくは見学の際にお問い合わせください。

■施設概要

開設年月日	2019年05月01日
定員(居室総数)	29人
建物構造	木造
建物階数	地上 3階建て
事業者	株式会社フルライフケア

■居室設備

トイレ、エアコン、クローゼット、ナースコール、フローリング、ミニキッチン、化粧洗面台、地上波アンテナ、寝具一式、引き戸式ドア(玄関)、温水洗浄機能付きトイレ、照明器具、玄関インターホン、相談インターホン、空調換気設備、鏡、防火カーテン

■共用施設情報(設備・施設)

ロビー、フロント、エレベーター、ナースコール、スタッフルーム、一般浴室、介護浴室、個人用浴室、共用トイレ、厨房室、各室インターホン設備(ナースコールとは別)、放送設備、汚物処理室、洗濯室、洗面室、玄関ホール、異常監視システム、バイク置き場、自販機、談話室、車椅子用トイレ、避難設備、防災設備、食品庫、駐車場、駐輪場

この情報は2025年03月23日時点の情報です。各種情報と現状に差異がある場合は、現状優先となります。お電話が繋がらない場合はこちらへご相談ください。0120-510-479(平日9:00~18:00/土日祝日休み)

LIFULL 介護 (ライフフルかいご)

【サービス付き高齢者向け住宅】

フィオレ・シニアレジデンス高槻West

ふいおれしにあれじでんすたかつきうえすと

大阪府高槻市須賀町49番2

お問い合わせ・見学予約は

0037-630-84989

☎ 通話無料 ※携帯電話からも可。光電話・IP電話は不可

こちらは入居相談専用ダイヤルになります。どのようなご相談も、迅速に丁寧に対応させていただきます。まずはお気軽にご相談下さい。※運営会社の株式会社フルライフケアに繋がります。



URL) <https://kaigo.homes.co.jp/facility/detail/f=60632/>

■入居条件

要介護度	要介護1、要介護2、要介護3、要介護4、要介護5
認知症	受け入れ相談可

■医療面の受け入れ (○:相談可 ×:受け入れ不可)

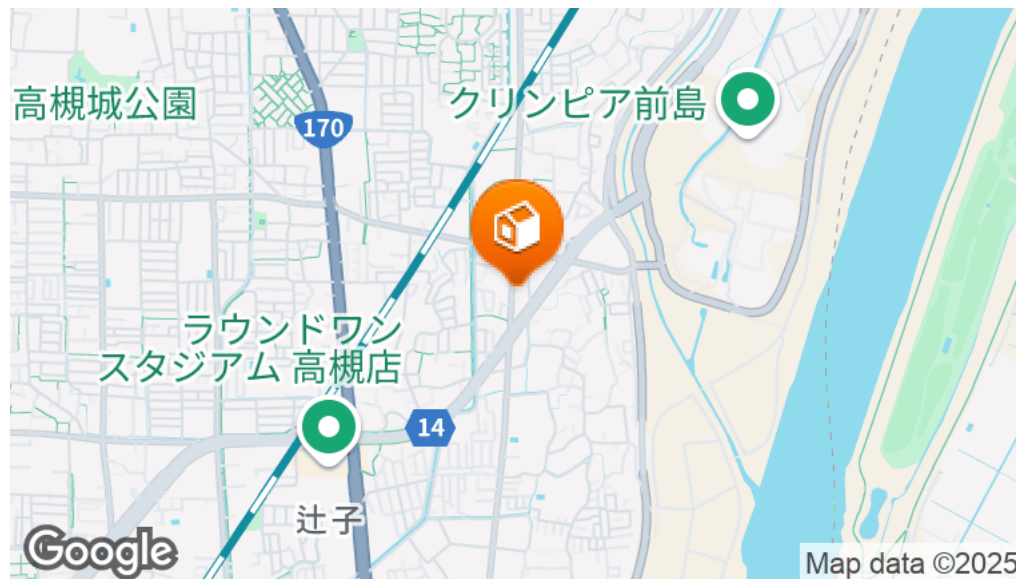
インシュリン投与	○	在宅酸素	○
ストーマ・人工肛門	○	中心静脈栄養(IVH)	○
たん吸引	○	人工透析	○
ペースメーカー	○	尿バルーン	○
胃ろう	○	鼻腔経管	○
気管切開	○	褥瘡(とこずれ)	○
筋萎縮性側索硬化症(ALS)	○	人工呼吸器	○

■感染症面の受け入れ (○:相談可 ×:受け入れ不可)

HIV	○	結核	○
MRSA(ブドウ球菌感染症)	○	梅毒	○
肝炎	○	疥癬(かいせん)	○

※「-」の項目については、各施設にお問い合わせください。

■アクセス



・ 阪急京都本線高槻市駅
阪急電鉄京都線「高槻市駅」から高槻市営バス8分「須賀町」バス停下車
徒歩2分