

【介護付き有料老人ホーム】

ル・グランガーデン長泉

る・ぐらんでんがいがすみ

静岡県駿東郡長泉町下長窪728-5

LIFULL介護へのお問い合わせ・見学予約は

0037-630-15131

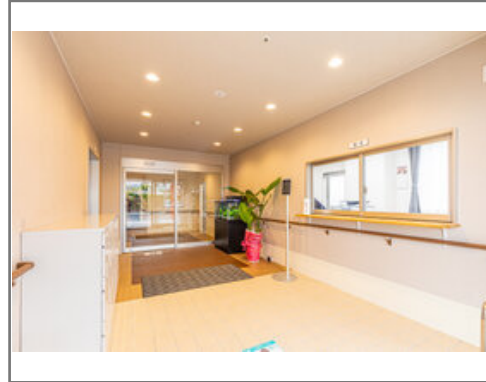
☎ 通話無料 ※携帯電話からも可。光電話・IP電話は不可

【受付時間】8:30~17:30

*土日祝も受付可能です。お気軽にお問い合わせください。

URL) <https://kaigo.homes.co.jp/facility/detail/f=60517/>

【入居一時金0円!】長泉エリアに2020年10月新規オープンしました。



■料金プラン

プラン名	入居時費用	月額費用
個室Aプラン 【個室】 13.10㎡	15.3万円	12.9万円
-	-	-
-	-	-
-	-	-

※上記の金額以外に保証金等が発生する場合があります。詳しくは見学の際にお問い合わせください。

■施設概要

開設年月日	2020年10月01日
定員(居室総数)	60人
建物構造	S(鉄骨)造
建物階数	地上 2階建て
事業者	株式会社 ル・グラン

■居室設備

エアコン、ナースコール、化粧洗面台、ケーブルテレビ回線、引き戸式ドア(居室内)、照明器具、防火カーテン、防災設備、電動介護ベッド

■共用施設情報(設備・施設)

エレベーター、ナースコール、スタッフルーム、一般浴室、健康管理・相談室、共用トイレ、厨房室、リネン室、応接室、放送設備、更衣室、機械浴室、汚物処理室、洗濯室、洗面室、玄関ホール、脱臭設備、自販機、談話室、車椅子用トイレ、避難設備、防災設備、風除室、ダイニングルーム(食堂)、駐車場

この情報は2021年03月07日時点の情報です。各種情報と現状に差異がある場合は、現状優先となります。お電話がつかない場合はこちらへご相談ください。0120-510-479(平日9:00~18:00/土日祝日休み)

【介護付き有料老人ホーム】

ル・グランガーデン長泉

る・ぐらんがーでんながいずみ

静岡県駿東郡長泉町下長窪728-5

LIFULL介護へのお問い合わせ・見学予約は

0037-630-15131

☎ 通話無料 ※携帯電話からも可。光電話・IP電話は不可

【受付時間】8:30~17:30

*土日祝も受付可能です。お気軽にお問い合わせください。

URL) <https://kaigo.homes.co.jp/facility/detail/f=60517/>

■入居条件

要介護度	要支援1、要支援2、要介護1、要介護2、要介護3、要介護4、要介護5
認知症	受け入れ相談可

■医療面の受け入れ (○:相談可 ×:受け入れ不可)

インシュリン投与	○	在宅酸素	○
ストーマ・人工肛門	○	中心静脈栄養(IVH)	○
たん吸引	○	人工透析	○
ペースメーカー	○	尿バルーン	○
胃ろう	○	鼻腔経管	×
気管切開	○	褥瘡(とこずれ)	○
筋萎縮性側索硬化症(ALS)	○	人工呼吸器	×

■感染症面の受け入れ (○:相談可 ×:受け入れ不可)

HIV	×	結核	×
MRSA(ブドウ球菌感染症)	×	梅毒	○
肝炎	○	疥癬(かいせん)	×

※「-」の項目については、各施設にお問い合わせください。

■アクセス



・JR御殿場線長泉なめり駅徒歩18分