

LIFULL 介護 (ライフルかいご)

【介護付き有料老人ホーム】

# サンシャインつくばリゾート

さんしゃいんつくばりぞーと

茨城県つくば市手代木1932番地

お問い合わせ・見学予約は

## 0037-630-17362

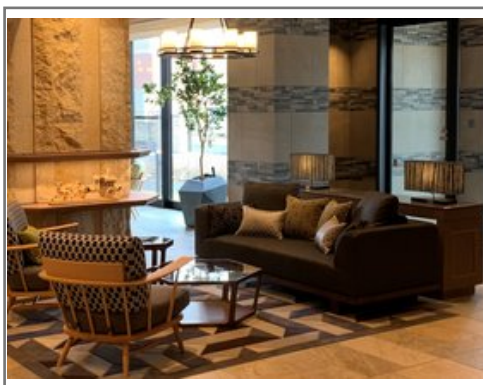
☎ 通話無料 ※携帯電話からも可。光電話・IP電話は不可

見学希望の方はお電話・資料請求時にお伝えください



URL) <https://kaigo.homes.co.jp/facility/detail/f=60441/>

## 看護職員24時間常駐



## ■料金プラン

プラン名	入居時費用	月額費用
Aタイプ 【個室】 30.95㎡～37.50㎡	2,800万円	24.75万円
Bタイプ 【個室】 30.95㎡～37.50㎡	3,500万円	24.75万円
Cタイプ 【個室】 44.68㎡～47.68㎡	4,500万円	27.5万円
Dタイプ 【個室】 50.46㎡～59.24㎡	4,800万円	28.6万円

※上記の金額以外に保証金等が発生する場合があります。詳しくは見学の際にお問い合わせください。

## ■施設概要

開設年月日	2021年03月31日
定員(居室総数)	50人
建物構造	RC(鉄筋コンクリート)造
建物階数	地上 5階建て
事業者	医療法人社団みなみつくば會

## ■居室設備

テラス、トイレ、エアコン、キッチン、シャワー、クローゼット、フローリング、ミニキッチン、フラットフロア、wifi設備、人感センサー、化粧洗面台、収納スペース、収納棚、寝具一式、床暖房、引き戸式ドア(居室内)、引き戸式ドア(玄関)、浴室、浴室暖房乾燥機、温水洗浄機能付きトイレ、照明器具、玄関インターホン、空調換気設備、車椅子対応トイレ、車椅子対応洗面化粧台、避難設備、鏡、間接照明、防火カーテン、防災設備、電動介護ベッド、電磁調理器、靴箱

## ■共用施設情報(設備・施設)

テラス、ロビー、フロント、ラウンジ、レストラン、ウッドデッキ、エレベーター、カラオケルーム、シアタールーム、スタッフルーム、トランクルーム、パーティールーム、フィットネスジム、トレーニングルーム、エステティックサロン、シミュレーションゴルフ、中庭、個人用浴室、健康管理・相談室、共用トイレ、厨房室、各室インターホン設備(ナースコールとは別)、地域交流スペース、大浴場、天然温泉、マッサージ室、リネン室、家族用風呂、寝台用エレベーター、屋上…

この情報は2025年03月25日時点の情報です。各種情報と現状に差異がある場合は、現状優先となります。お電話がつかない場合はこちらへご相談ください。0120-510-479(平日9:00~18:00/土日祝日休み)

LIFULL 介護 (ライフフルかいご)

【介護付き有料老人ホーム】

# サンシャインつくばリゾート

さんしゃいんつくばリゾート

茨城県つくば市手代木1932番地

お問い合わせ・見学予約は

## 0037-630-17362

☎ 通話無料 ※携帯電話からも可。光電話・IP電話は不可

見学希望の方はお電話・資料請求時にお伝えください



URL) <https://kaigo.homes.co.jp/facility/detail/f=60441/>

### ■入居条件

要介護度	自立、要支援1、要支援2、要介護1、要介護2、要介護3、 要介護4、要介護5
認知症	受け入れ相談可

### ■医療面の受け入れ (○:相談可 ×:受け入れ不可)

インシュリン投与	○	在宅酸素	○
ストーマ・人工肛門	○	中心静脈栄養(IVH)	○
たん吸引	○	人工透析	○
ペースメーカー	○	尿バルーン	○
胃ろう	○	鼻腔経管	○
気管切開	○	褥瘡(とこずれ)	○
筋萎縮性側索硬化症(ALS)	○	人工呼吸器	×

### ■感染症面の受け入れ (○:相談可 ×:受け入れ不可)

HIV	×	結核	×
MRSA(ブドウ球菌感染症)	×	梅毒	×
肝炎	×	疥癬(かいせん)	×

※「-」の項目については、各施設にお問い合わせください。

### ■アクセス



・つくばエクスプレスつくば駅徒歩40分  
【 約3.1km 車で約7分 】つくばエクスプレスでお越しの際は駅まで送迎いたします。お気軽にご連絡ください。

<その他交通>

・つくばエクスプレス研究学園駅徒歩45分