

LIFULL 介護 (ライフフルかいご)

【住宅型有料老人ホーム】

ファミリー・ホスピス江田ハウス

ふぁみりーほすぴすえだはうす

神奈川県横浜市青葉区荏田北3丁目3番11号

お問い合わせ・見学予約は

0037-630-22084

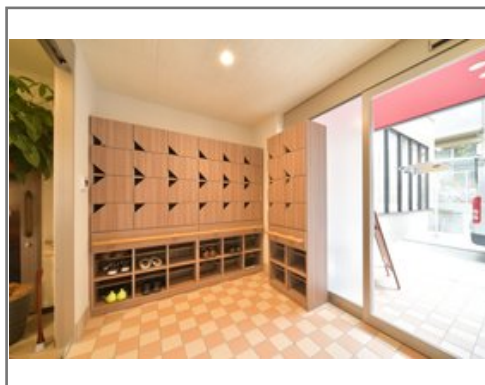
☎ 通話無料 ※携帯電話からも可。光電話・IP電話は不可

受付時間：平日（9：00～22：00）

URL) <https://kaigo.homes.co.jp/facility/detail/f=60317/>



がん末期・神経難病に特化したホスピス住宅です。



■料金プラン

プラン名	入居時費用	月額費用
エコノミータイプ(1F西側) 【個室】 13.00㎡	22万円	13.79万円
デラックスタイプ 【個室】 24.00㎡～26.00㎡	22万円	18.69万円
-	-	-
-	-	-

※上記の金額以外に保証金等が発生する場合があります。詳しくは見学の際にお問い合わせください。

■施設概要

開設年月日	2020年06月01日
定員(居室総数)	23人
建物構造	RC(鉄筋コンクリート)造
建物階数	地上 3階建て
事業者	ファミリー・ホスピス株式会社

■居室設備

トイレ、エアコン、ナースコール、化粧洗面台、収納棚、電動介護ベッド

■共用施設情報(設備・施設)

エレベーター、ナースコール、一般浴室、介護浴室、健康管理・相談室、共用トイレ、厨房室、寝台用エレベーター、機械浴室、機能訓練室、健康・生きがい施設、スプリンクラー、汚物処理室、洗濯室、リフト浴、ストレッチャー浴、トイレ、洗面設備、バイク置き場、談話室、車椅子用トイレ、避難設備、防災設備、面談室、事務室、看護・介護職員室、ダイニングルーム(食堂)、駐車場、駐輪場

この情報は2025年04月18日時点の情報です。各種情報と現状に差異がある場合は、現状優先となります。お電話がつかない場合はこちらへご相談ください。0120-510-479(平日9:00～18:00/土日祝日休み)

LIFULL 介護 (ライフフルかいご)

【住宅型有料老人ホーム】

ファミリー・ホスピス江田ハウス

ふぁみりーほすぴすえだはうす

神奈川県横浜市青葉区荏田北3丁目3番11号

お問い合わせ・見学予約は

0037-630-22084

☎ 通話無料

※携帯電話からも可。光電話・IP電話は不可

受付時間：平日（9：00～22：00）

URL) <https://kaigo.homes.co.jp/facility/detail/f=60317/>



■入居条件

要介護度	要支援1、要支援2、要介護1、要介護2、要介護3、要介護4、要介護5
認知症	受け入れ相談可

■医療面の受け入れ (○:相談可 ×:受け入れ不可)

インシュリン投与	○	在宅酸素	○
ストーマ・人工肛門	○	中心静脈栄養(IVH)	○
たん吸引	○	人工透析	○
ペースメーカー	○	尿バルーン	○
胃ろう	○	鼻腔経管	○
気管切開	○	褥瘡(とこずれ)	○
筋萎縮性側索硬化症(ALS)	○	人工呼吸器	○

■感染症面の受け入れ (○:相談可 ×:受け入れ不可)

HIV	×	結核	○
MRSA(ブドウ球菌感染症)	○	梅毒	○
肝炎	○	疥癬(かいせん)	○

※「-」の項目については、各施設にお問い合わせください。

■アクセス



・東急田園都市線江田駅徒歩2分