

【住宅型有料老人ホーム】

# グランダ帝塚山

ぐらんだでづかやま

大阪府大阪市阿倍野区北畠2-11-64

LIFULL介護へのお問い合わせ・見学予約は

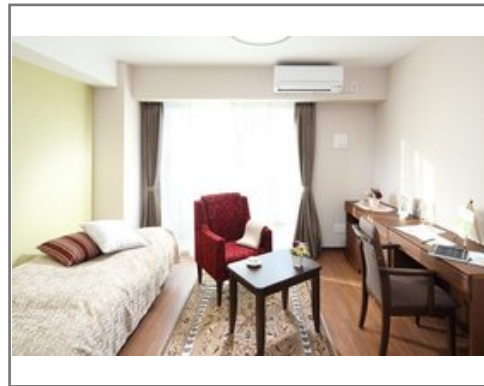
## 0120-905-743

**☎ 通話無料** ※携帯電話からも可。光電話・IP電話は不可

ベネッセスタイルケアお客様相談窓口につながります。受付時間  
9:00~18:00(年中無休)※「LIFULL介護をみて電話をした」と  
必ずお伝えください。

URL) <https://kaigo.homes.co.jp/facility/detail/f=60048/>

## 12月オープン「お身体を動かす・毎日笑う」を全力でサポート



### ■料金プラン

プラン名	入居時費用	月額費用
入居金型プラン基本方式A1タイプ(2… 【個室】 20.10㎡	950万円	25.34万円
入居金型プランb方式A1タイプ(20.1… 【個室】 20.10㎡	1,148万円	22.04万円
入居金型プランc方式A1タイプ(20.1… 【個室】 20.10㎡	1,358万円	18.54万円
月額支払型プランA1タイプ(20.1㎡… 【個室】 20.10㎡	154.8万円	44.34万円

この他の料金プランはWebをご覧ください。  
※上記の金額以外に保証金等が発生する場合があります。詳しくは見学の際にお問い合わせください。

### ■施設概要

開設年月日	2020年12月01日
定員(居室総数)	55人
建物構造	RC(鉄筋コンクリート)造
建物階数	地上 4階建て
事業者	株式会社ベネッセスタイルケア

### ■居室設備

クローゼット、テレビ配線、ナースコール、温水洗浄機能付トイレ、介護用電動ベッド、床暖房、洗面、電話配線、冷暖房設備  
※すべての居室にない設備もございます。

### ■共用施設情報(設備・施設)

ダイニングルーム兼機能訓練室、ティールーム、ビューティサロン(各種の外部サービス〔利用者実費負担〕を受けるための部屋)、ファミリールーム、健康管理室兼事務室、洗濯コーナー、浴室

この情報は2021年06月20日時点の情報です。各種情報と現状に差異がある場合は、現状優先となります。お電話が繋がらない場合はこちらへご相談ください。0120-510-479(平日9:00~18:00/土日祝日休み)

【住宅型有料老人ホーム】

# グランダ帝塚山

ぐらんでづかやま

大阪府大阪市阿倍野区北畠2-11-64

LIFULL介護へのお問い合わせ・見学予約は

## 0120-905-743

☎ 通話無料 ※携帯電話からも可。光電話・IP電話は不可

ベネッセスタイルケアお客様相談窓口につながります。受付時間  
9:00~18:00(年中無休)※「LIFULL介護をみて電話をした」と  
必ずお伝えください。

URL) <https://kaigo.homes.co.jp/facility/detail/f=60048/>

### ■入居条件

要介護度	自立、要支援1、要支援2、要介護1、要介護2、要介護3、 要介護4、要介護5
認知症	受け入れ相談可

### ■医療面の受け入れ (○:相談可 ×:受け入れ不可)

インシュリン投与	○	在宅酸素	○
ストーマ・人工肛門	○	中心静脈栄養(IVH)	×
たん吸引	○	人工透析	○
ペースメーカー	○	尿バルーン	○
胃ろう	×	鼻腔経管	×
気管切開	○	褥瘡(とこずれ)	○
筋萎縮性側索硬化症(ALS)	○	人工呼吸器	×

### ■感染症面の受け入れ (○:相談可 ×:受け入れ不可)

HIV	○	結核	○
MRSA(ブドウ球菌感染症)	○	梅毒	○
肝炎	○	疥癬(かいせん)	○

※「-」の項目については、各施設にお問い合わせください。

### ■アクセス



・阪堺電気軌道上町線北畠駅徒歩6分  
(約420m)