

LIFULL 介護 (ライフルかいご)

【グループホーム】

みんなの家・北綾瀬

みんなのいえ・きたあやせ

東京都足立区北加平町4-12

お問い合わせ・見学予約は

0037-630-03565

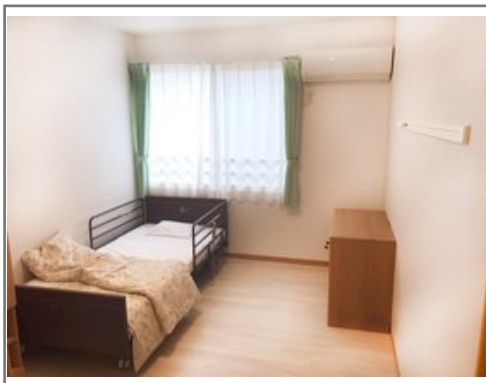
☎ 通話無料 ※携帯電話からも可。光電話・IP電話は不可

受付時間 8:30~17:30 (年末年始除く) ※年末年始は、資料のご請求よりお届けまで、1週間程度かかる場合がございます。予めご了承下さい。



URL) <https://kaigo.homes.co.jp/facility/detail/f=60045/>

☆面会外出OKです☆



■料金プラン

プラン名	入居時費用	月額費用
料金プラン 【個室】 10.01㎡~10.12㎡	14万円	16.06万円
-	-	-
-	-	-
-	-	-

※上記の金額以外に保証金等が発生する場合があります。詳しくは見学の際にお問い合わせください。

■施設概要

開設年月日	2020年09月01日
定員(居室総数)	18人
建物構造	S(鉄骨)造
建物階数	地上 3階建て
事業者	A L S O K 介護株式会社

■居室設備

掲載がありません

■共用施設情報(設備・施設)

掲載がありません

この情報は2025年03月28日時点の情報です。各種情報と現状に差異がある場合は、現状優先となります。お電話がつかない場合はこちらへご相談ください。0120-510-479(平日9:00~18:00/土日祝日休み)

LIFULL 介護 (ライフフルかいご)

【グループホーム】

みんなの家・北綾瀬

みんなのいえ・きたあやせ

東京都足立区北加平町4-12

お問い合わせ・見学予約は

0037-630-03565

☎ 通話無料 ※携帯電話からも可。光電話・IP電話は不可

受付時間 8:30~17:30 (年末年始除く) ※年末年始は、資料のご請求よりお届けまで、1週間程度かかる場合がございます。予めご了承下さい。



URL) <https://kaigo.homes.co.jp/facility/detail/f=60045/>

■入居条件

要介護度	要支援2、要介護1、要介護2、要介護3、要介護4、要介護5
認知症	受け入れ相談可

■医療面の受け入れ (○:相談可 ×:受け入れ不可)

インシュリン投与	×	在宅酸素	×
ストーマ・人工肛門	×	中心静脈栄養(IVH)	×
たん吸引	×	人工透析	○
ペースメーカー	○	尿バルーン	○
胃ろう	×	鼻腔経管	×
気管切開	×	褥瘡(とこずれ)	○
筋萎縮性側索硬化症(ALS)	×	人工呼吸器	×

■感染症面の受け入れ (○:相談可 ×:受け入れ不可)

HIV	○	結核	○
MRSA(ブドウ球菌感染症)	○	梅毒	○
肝炎	○	疥癬(かいせん)	×

※「-」の項目については、各施設にお問い合わせください。

■アクセス



・東京メトロ千代田線北綾瀬駅徒歩11分