

【特別養護老人ホーム】

地域密着型特別養護老人ホーム愛

ちいきみつちやくがたとくべつようごろうじんほーむあい

広島県福山市神辺町字湯野1004-2

LIFULL介護へのお問い合わせ・見学予約は

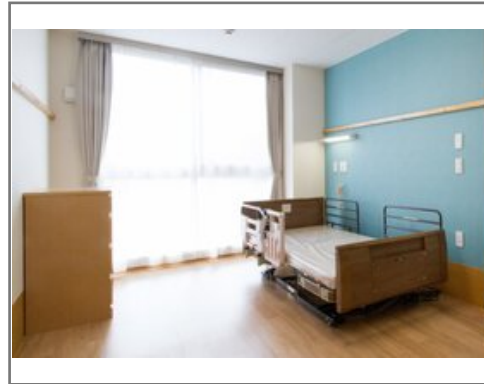
0037-630-04791

☎ 通話無料 ※携帯電話からも可。光電話・IP電話は不可

見学希望の方はお電話・資料請求時にお伝えください

URL) <https://kaigo.homes.co.jp/facility/detail/f=59863/>

オンライン見学・問い合わせ及び介護福祉相談も受付中!!



■料金プラン

プラン名	入居時費用	月額費用
要介護3(所得等に応じて変動) 【個室】 13.75㎡	0円	5.81万円～12.35万円
要介護4(所得等に応じて変動) 【個室】 13.75㎡	0円	6.01万円～14万円
要介護5(所得等に応じて変動) 【個室】 13.75㎡	0円	6.21万円～14.21万円
-	-	-

※上記の金額以外に保証金等が発生する場合があります。詳しくは見学の際にお問い合わせください。

■施設概要

開設年月日	2018年04月01日
定員(居室総数)	29人
建物構造	RC(鉄筋コンクリート)造
建物階数	地上 3階建て
事業者	社会福祉法人宏正会

■居室設備

トイレ、エアコン、カーテン、ナースコール、フローリング、フラットフロア、化粧洗面台、地上波アンテナ、寝具一式、引き戸式ドア(玄関)、温水洗浄機能付きトイレ、照明器具、車椅子対応トイレ、鏡、防火カーテン、電動介護ベッド

■共用施設情報(設備・施設)

ロビー、フロント、エレベーター、ナースコール、スタッフルーム、介護浴室、個人用浴室、共用トイレ、医務室、厨房室、地域交流スペース、売店、リネン室、寝台用エレベーター、将棋、屋上施設、放送設備、機械浴室、汚物処理室、洗濯室、洗面室、玄関ホール、異常監視システム、自販機、花壇、談話室、車椅子用トイレ、避難設備、防災設備、風除室、駐車場

この情報は2021年05月12日時点の情報です。各種情報と現状に差異がある場合は、現状優先となります。お電話がつかない場合はこちらへご相談ください。0120-510-479(平日9:00~18:00/土日祝日休み)

【特別養護老人ホーム】

地域密着型特別養護老人ホーム愛

ちいきみっちゃくがたとくべつようごろうじんほーむあい

広島県福山市神辺町字湯野1004-2

LIFULL介護へのお問い合わせ・見学予約は

0037-630-04791

☎ 通話無料 ※携帯電話からも可。光電話・IP電話は不可

見学希望の方はお電話・資料請求時にお伝えください

URL) <https://kaigo.homes.co.jp/facility/detail/f=59863/>

■入居条件

要介護度	要介護1、要介護2、要介護3、要介護4、要介護5
認知症	受け入れ相談可

■医療面の受け入れ (○:相談可 ×:受け入れ不可)

インシュリン投与	○	在宅酸素	○
ストーマ・人工肛門	○	中心静脈栄養(IVH)	×
たん吸引	○	人工透析	×
ペースメーカー	○	尿バルーン	○
胃ろう	○	鼻腔経管	×
気管切開	×	褥瘡(とこずれ)	○
筋萎縮性側索硬化症(ALS)	×	人工呼吸器	×

■感染症面の受け入れ (○:相談可 ×:受け入れ不可)

HIV	○	結核	×
MRSA(ブドウ球菌感染症)	×	梅毒	○
肝炎	○	疥癬(かいせん)	×

※「-」の項目については、各施設にお問い合わせください。

■アクセス



・井原鉄道湯野駅徒歩15分
敷地内駐車場あります。