

LIFULL 介護 (ライフフルかいご)

【住宅型有料老人ホーム】

有料老人ホーム うるおいの家南の沢

ゆうりょうろうじんほーむうるおいのいえみなみのさわ

北海道札幌市南区南沢四条2丁目8-27

お問い合わせ・見学予約は

0037-630-91778

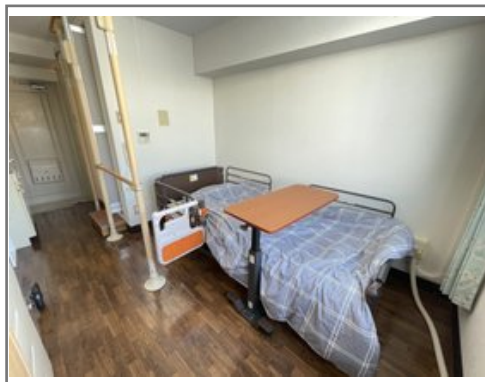
☎ 通話無料 ※携帯電話からも可。光電話・IP電話は不可

▼お電話受付時間 9:00~18:00 (平日) ▼受付時間外・電話不在時のお問い合わせページ内緑色の「資料をもらう」ボタンより、申請くださいませ。ご記入いただいたお電話番号まで、担当より折り返しご連絡致します。担当者電話番号: 090-3437-4665



URL) <https://kaigo.homes.co.jp/facility/detail/f=59797/>

デイサービス併設!賑やかな雰囲気でご自身に合ったライフスタイルを。



■料金プラン

プラン名	入居時費用	月額費用
1Kタイプ 【個室】 15.70㎡	17.81万円~18.36万円	6.33万円~6.88万円
2Kタイプ 【二人部屋】 28.70㎡	21.94万円~23.59万円	10.22万円~11.05万円
-	-	-
-	-	-

※上記の金額以外に保証金等が発生する場合があります。詳しくは見学の際にお問い合わせください。

■施設概要

開設年月日	2017年10月01日
定員(居室総数)	66人
建物構造	S(鉄骨)造
建物階数	地上 3階建て
事業者	ワンダーストレージ株式会社

■居室設備

トイレ、シャワー、ナースコール、ミニキッチン、収納棚、浴室、照明器具

■共用施設情報(設備・施設)

エレベーター、ナースコール、スタッフルーム、介護浴室、デイサービス併設、洗濯室、玄関ホール、ダイニングルーム(食堂)

この情報は2025年03月26日時点の情報です。各種情報と現状に差異がある場合は、現状優先となります。お電話が繋がらない場合はこちらへご相談ください。0120-510-479(平日9:00~18:00/土日祝日休み)

LIFULL 介護 (ライフフルかいご)

【住宅型有料老人ホーム】

有料老人ホーム うるおいの家南の沢

ゆうりょうろうじんほーむうるおいのいえみなみのさわ

北海道札幌市南区南沢四条2丁目8-27

お問い合わせ・見学予約は

0037-630-91778

☎ 通話無料 ※携帯電話からも可。光電話・IP電話は不可

▼お電話受付時間9:00~18:00(平日) ▼受付時間外・電話不在時のお問い合わせページ内緑色の「資料をもらう」ボタンより、申請くださいませ。ご記入いただいたお電話番号まで、担当より折り返しご連絡致します。担当者電話番号:090-3437-4665



URL) <https://kaigo.homes.co.jp/facility/detail/f=59797/>

■入居条件

要介護度	自立、要支援1、要支援2、要介護1、要介護2、要介護3、要介護4、要介護5
認知症	受け入れ相談可

■医療面の受け入れ (○:相談可 ×:受け入れ不可)

インシュリン投与	○	在宅酸素	○
ストーマ・人工肛門	○	中心静脈栄養(IVH)	×
たん吸引	×	人工透析	○
ペースメーカー	×	尿バルーン	○
胃ろう	×	鼻腔経管	×
気管切開	×	褥瘡(とこずれ)	×
筋萎縮性側索硬化症(ALS)	×	人工呼吸器	×

■感染症面の受け入れ (○:相談可 ×:受け入れ不可)

HIV	×	結核	×
MRSA(ブドウ球菌感染症)	×	梅毒	×
肝炎	×	疥癬(かいせん)	×

※「-」の項目については、各施設にお問い合わせください。

■アクセス



・札幌市営南北線真駒内駅
じょうてつバス 南沢4条2丁目 徒歩2分