

LIFULL 介護 (ライフフルかいご)

【住宅型有料老人ホーム】

# ファミリー・ホスピス茅ヶ崎ハウス

ふぁみりー・ほすぴすちがさきはうす

神奈川県茅ヶ崎市室田3-2-70

お問い合わせ・見学予約は

## 0037-630-86576

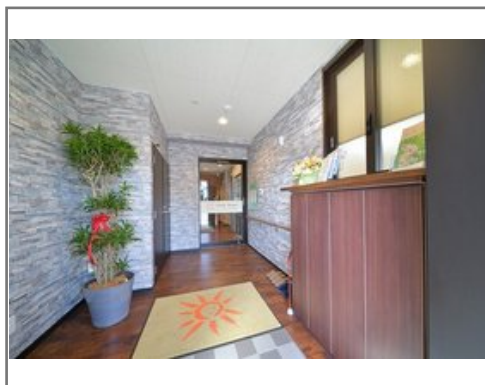
☎ 通話無料 ※携帯電話からも可。光電話・IP電話は不可

受付時間：平日（9：00～22：00）上記時間外ですと対応致しかねる場合がございますので予めご了承下さい。ファミリー・ホスピス茅ヶ崎ハウスへのご質問、ご相談その他在宅療養に関することなどどんなことでもお気軽にお問い合わせください。



URL) <https://kaigo.homes.co.jp/facility/detail/f=59771/>

がん末期・神経難病に特化したホスピス住宅です。



## ■料金プラン

プラン名	入居時費用	月額費用
エコノミー 【個室】 13.20㎡	22万円	12.59万円
デラックス 【個室】 26.40㎡	22万円	17.59万円
-	-	-
-	-	-

※上記の金額以外に保証金等が発生する場合があります。詳しくは見学の際にお問い合わせください。

## ■施設概要

開設年月日	2020年03月01日
定員(居室総数)	24人
建物構造	RC(鉄筋コンクリート)造
建物階数	地上 3階建て
事業者	ファミリー・ホスピス株式会社

## ■居室設備

トイレ、エアコン、ナースコール、化粧洗面台、マット、ソファベッド、収納家具、布団、枕、非常用コンセント、電動介護ベッド

## ■共用施設情報(設備・施設)

防災設備、ダイニングルーム(食堂)、食堂(リビング)、仰臥位入浴装置、車椅子型リフト浴

この情報は2025年04月18日時点の情報です。各種情報と現状に差異がある場合は、現状優先となります。お電話がつかない場合はこちらへご相談ください。0120-510-479(平日9:00~18:00/土日祝日休み)

LIFULL 介護 (ライフフルかいご)

【住宅型有料老人ホーム】

# ファミリー・ホスピス茅ヶ崎ハウス

ふぁみりー・ほすぴすちがさきはうす

神奈川県茅ヶ崎市室田3-2-70

お問い合わせ・見学予約は

## 0037-630-86576

☎ 通話無料

※携帯電話からも可。光電話・IP電話は不可

受付時間：平日（9：00～22：00）上記時間外ですと対応致しかねる場合がございますので予めご了承下さい。ファミリー・ホスピス茅ヶ崎ハウスへのご質問、ご相談その他在宅療養に関することなどどんなことでもお気軽にお問い合わせください。



URL) <https://kaigo.homes.co.jp/facility/detail/f=59771/>

## ■入居条件

要介護度	要支援1、要支援2、要介護1、要介護2、要介護3、要介護4、要介護5
認知症	受け入れ相談可

## ■医療面の受け入れ (○:相談可 ×:受け入れ不可)

インシュリン投与	○	在宅酸素	○
ストーマ・人工肛門	○	中心静脈栄養(IVH)	○
たん吸引	○	人工透析	○
ペースメーカー	○	尿バルーン	○
胃ろう	○	鼻腔経管	○
気管切開	○	褥瘡(とこずれ)	○
筋萎縮性側索硬化症(ALS)	○	人工呼吸器	○

## ■感染症面の受け入れ (○:相談可 ×:受け入れ不可)

HIV	×	結核	○
MRSA(ブドウ球菌感染症)	○	梅毒	○
肝炎	○	疥癬(かいせん)	○

※「-」の項目については、各施設にお問い合わせください。

## ■アクセス



・JR相模線北茅ヶ崎駅徒歩15分

<その他交通>

・JR東海道本線茅ヶ崎駅徒歩22分