

エクセレント杉並清水

えくせれんとすぎなみしみず

東京都杉並区清水3-9-19

LIFULL介護へのお問い合わせ・見学予約は

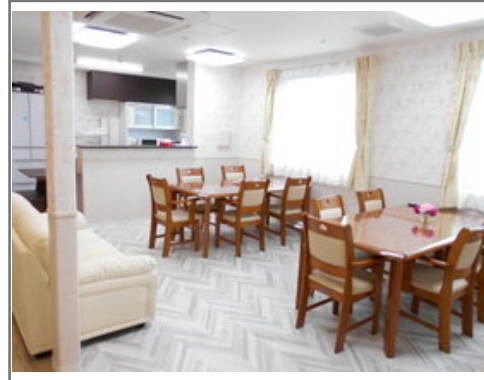
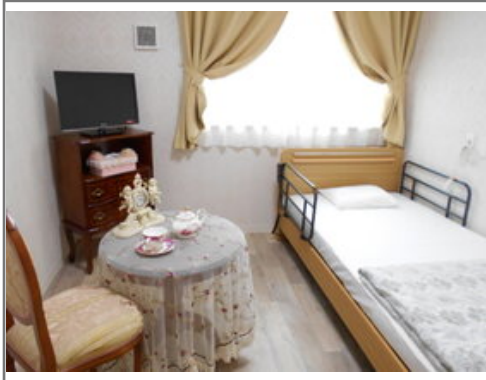
0037-630-69805

☎ **通話無料** ※携帯電話からも可。光電話・IP電話は不可

見学希望の方はお電話・資料請求時にお伝えください

URL) <https://kaigo.homes.co.jp/facility/detail/f=58733/>

2019年11月にオープン!料金改定を行いました!!詳細は、費用欄を



■料金プラン

プラン名	入居時費用	月額費用
ご利用料 【個室】 8.53㎡～9.77㎡	30.6万円	22.24万円～22.55万円
-	-	-
-	-	-
-	-	-

※上記の金額以外に保証金等が発生する場合があります。詳しくは見学の際にお問い合わせください。

■施設概要

開設年月日	2019年11月01日
定員(居室総数)	18人
建物構造	木造
建物階数	地上 2階建て
事業者	株式会社エクセレントケアシステム

■居室設備

タンス、ナースコール、フローリング、BSアンテナ、地上波アンテナ、寝具一式、引き戸式ドア(居室内)、照明器具、空調換気設備、防火カーテン、電動介護ベッド

■共用施設情報(設備・施設)

エレベーター、スタッフルーム、リビングルーム、個人用浴室、共用トイレ、リネン室、応接室、汚物処理室、洗濯室、玄関ホール、異常監視システム、花壇、避難設備、防災設備、風除室、ダイニングルーム(食堂)、駐輪場

この情報は2020年10月31日時点の情報です。各種情報と現状に差異がある場合は、現状優先となります。お電話がつかない場合はこちらへご相談ください。0120-510-479(平日9:00～18:00/土日祝日休み)

エクセレント杉並清水

えくせれんとすぎなみしみず

東京都杉並区清水3-9-19

LIFULL介護へのお問い合わせ・見学予約は

0037-630-69805

☎ 通話無料 ※携帯電話からも可。光電話・IP電話は不可

見学希望の方はお電話・資料請求時にお伝えください

URL) <https://kaigo.homes.co.jp/facility/detail/f=58733/>

■入居条件

要介護度	要支援2、要介護1、要介護2、要介護3、要介護4、要介護5
認知症	受け入れ相談可

■医療面の受け入れ (○:相談可 ×:受け入れ不可)

インシュリン投与	×	在宅酸素	○
ストーマ・人工肛門	○	中心静脈栄養(IVH)	×
たん吸引	×	人工透析	○
ペースメーカー	○	尿バルーン	○
胃ろう	×	鼻腔経管	×
気管切開	×	褥瘡(とこずれ)	○
筋萎縮性側索硬化症(ALS)	○	人工呼吸器	×

■感染症面の受け入れ (○:相談可 ×:受け入れ不可)

HIV	○	結核	○
MRSA(ブドウ球菌感染症)	○	梅毒	○
肝炎	○	疥癬(かいせん)	×

※「-」の項目については、各施設にお問い合わせください。

■アクセス



- ・西武新宿線井荻駅
関東バス荻窪駅行き「清水二丁目」徒歩3分

<その他交通>

- ・JR中央本線荻窪駅