

LIFULL 介護 (ライフルかいご)

【サービス付き高齢者向け住宅】

アルファリビング 鹿児島上荒田

あるふありびんぐかごしまうえあらた

鹿児島県鹿児島市上荒田町31-12

お問い合わせ・見学予約は

0037-630-85095

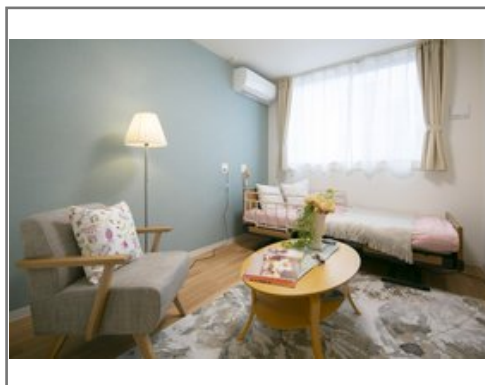
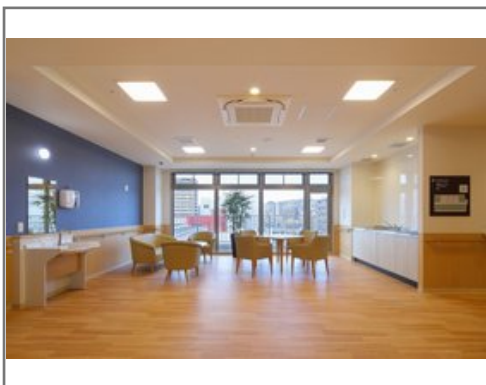
☎ 通話無料 ※携帯電話からも可。光電話・IP電話は不可

ご見学、介護・入居相談、随時受付中！土・日・祝日もご見学いただけます。



URL) <https://kaigo.homes.co.jp/facility/detail/f=58708/>

■24時間の看護・介護対応■面会・外出が可能



■料金プラン

| プラン名 | 入居時費用 | 月額費用 |
|-------------------|-------|-----------------|
| 個室 【個室】 18.00㎡ | 150万円 | 17.06万円～20.06万円 |
| - | - | - |
| - | - | - |
| - | - | - |

※上記の金額以外に保証金等が発生する場合があります。詳しくは見学の際にお問い合わせください。

■施設概要

| | |
|----------|-----------------|
| 開設年月日 | 2019年12月01日 |
| 定員(居室総数) | 55人 |
| 建物構造 | RC(鉄筋コンクリート)造 |
| 建物階数 | 地上 5階建て |
| 事業者 | あなぶきメディカルケア株式会社 |

■居室設備

エアコン、ナースコール、フローリング、BSアンテナ、CSアンテナ、フラットフロア、化粧洗面台、収納スペース、収納棚、地上波アンテナ、浄水システム、温水洗浄機能付きトイレ、玄関インターホン、空調換気設備、車椅子対応トイレ、車椅子対応洗面化粧台、避難設備、鏡、間接照明、防火カーテン、防災設備、電気給湯器、電話回線、靴箱

■共用施設情報(設備・施設)

ロビー、フロント、レストラン、エレベーター、ナースコール、スタッフルーム、メールボックス、リビングルーム、一般浴室、介護浴室、個人用浴室、健康管理・相談室、共用トイレ、厨房室、各室インターホン設備(ナースコールとは別)、リネン室、寝台用エレベーター、応接室、放送設備、機械浴室、汚物処理室、洗濯室、玄関ホール、理美容室、バイク置き場、自販機、談話室、足浴、車椅子用トイレ、避難設備、風除室、食品庫、ダイニングルーム(食堂)、駐車場、駐輪場

この情報は2026年06月01日時点の情報です。各種情報と現状に差異がある場合は、現状優先となります。お電話がつかない場合はこちらへご相談ください。0120-510-479(平日9:00~18:00/土日祝日休み)

LIFULL 介護 (ライフフルかいご)

【サービス付き高齢者向け住宅】

アルファリビング鹿児島上荒田

あるふありびんぐかごしまうえあらた

鹿児島県鹿児島市上荒田町31-12

お問い合わせ・見学予約は

0037-630-85095

☎ 通話無料 ※携帯電話からも可。光電話・IP電話は不可

ご見学、介護・入居相談、随時受付中！土・日・祝日もご見学いただけます。



URL) <https://kaigo.homes.co.jp/facility/detail/f=58708/>

■入居条件

| | |
|------|---------------------------------------|
| 要介護度 | 自立、要支援1、要支援2、要介護1、要介護2、要介護3、要介護4、要介護5 |
| 認知症 | 受け入れ相談可 |

■医療面の受け入れ (○:相談可 ×:受け入れ不可)

| | | | |
|----------------|---|-------------|---|
| インシュリン投与 | ○ | 在宅酸素 | ○ |
| ストーマ・人工肛門 | ○ | 中心静脈栄養(IVH) | ○ |
| たん吸引 | ○ | 人工透析 | ○ |
| ペースメーカー | ○ | 尿バルーン・カテーテル | ○ |
| 胃ろう | ○ | 鼻腔経管 | ○ |
| 気管切開 | ○ | 褥瘡(とこずれ) | ○ |
| 筋萎縮性側索硬化症(ALS) | ○ | 人工呼吸器 | ○ |

■感染症面の受け入れ (○:相談可 ×:受け入れ不可)

| | | | |
|----------------|---|----------|---|
| HIV | × | 結核 | ○ |
| MRSA(ブドウ球菌感染症) | ○ | 梅毒 | ○ |
| 肝炎 | ○ | 疥癬(かいせん) | ○ |

※「-」の項目については、各施設にお問い合わせください。

■アクセス



・鹿児島市電2系統市立病院前駅徒歩6分

<その他交通>

- ・鹿児島市電1系統荒田八幡駅徒歩10分
- ・JR鹿児島本線鹿児島中央駅徒歩20分