

LIFULL 介護 (ライフフルかいご)

【介護付き有料老人ホーム】

ソノラス・コート三鷹

そのらすこーとみたか

東京都三鷹市下連雀8丁目4-18

お問い合わせ・見学予約は

0037-630-29192

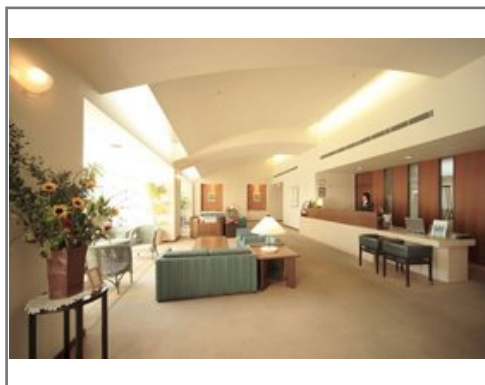
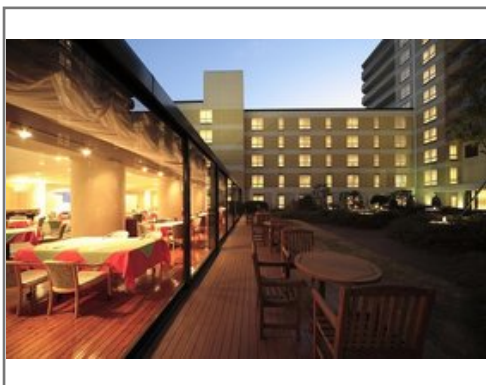
☎ 通話無料 ※携帯電話からも可。光電話・IP電話は不可

受付時間 9時～17時

URL) <https://kaigo.homes.co.jp/facility/detail/f=58588/>



さりげないサービスと、ハイクラスな安心感。日常という名の贅沢を。



■料金プラン

プラン名	入居時費用	月額費用
自立棟 前払い金方式 【個室】 42.80㎡～70.82㎡	3,570万円～1.23億円	22.83万円
介護棟(フルケアリビング) 前払い金… 【個室】 19.00㎡～40.00㎡	700万円～2,500万円	16.89万円～41.89万円
-	-	-
-	-	-

※上記の金額以外に保証金等が発生する場合があります。詳しくは見学の際にお問い合わせください。

■施設概要

開設年月日	1993年07月15日
定員(居室総数)	245人
建物構造	SRC(鉄骨鉄筋コンクリート)造
建物階数	地上 12階建て
事業者	株式会社ソノラス

■居室設備

トイレ、エアコン、シャワー、クローゼット、ナースコール、フットライト、ミニキッチン、フラットフロア、人感センサー、化粧洗面台、収納スペース、地上波アンテナ、寝具一式、浴室、温水洗浄機能付きトイレ、玄関インターホン、空調換気設備、車椅子対応トイレ、車椅子対応洗面化粧台、避難設備、鏡、防火カーテン、防災設備、電動介護ベッド、電気給湯器、電話回線、靴箱

■共用施設情報(設備・施設)

ロビー、フロント、エレベーター、ナースコール、スタッフルーム、メールボックス、トレーニングルーム、プライベートダイニング、一時介護室、一般浴室、介護予防室、介護浴室、個人用浴室、健康管理・相談室、公衆電話、共用トイレ、厨房室、ビリヤード台、各室インターホン設備(ナースコールとは別)、各階ダストシュート室、和室、囲碁、図書室、地域交流スペース、多目的室、大浴場、リハビリ室、リネン室、寝台用エレベーター、座位型シャワー、応接室、放送設備、…

この情報は2025年05月01日時点の情報です。各種情報と現状に差異がある場合は、現状優先となります。お電話がつかない場合はこちらへご相談ください。0120-510-479(平日9:00～18:00/土日祝日休み)

LIFULL 介護 (ライフフルかいご)

【介護付き有料老人ホーム】

ソノラス・コート三鷹

そのらすこーとみたか

東京都三鷹市下連雀8丁目4-18

お問い合わせ・見学予約は

0037-630-29192

☎ 通話無料 ※携帯電話からも可。光電話・IP電話は不可

受付時間 9時～17時

URL) <https://kaigo.homes.co.jp/facility/detail/f=58588/>



■入居条件

要介護度	自立、要支援1、要支援2、要介護1、要介護2、要介護3、要介護4、要介護5
認知症	受け入れ相談可

■医療面の受け入れ (○:相談可 ×:受け入れ不可)

インシュリン投与	×	在宅酸素	×
ストーマ・人工肛門	×	中心静脈栄養(IVH)	×
たん吸引	×	人工透析	×
ペースメーカー	×	尿バルーン	×
胃ろう	×	鼻腔経管	×
気管切開	×	褥瘡(とこずれ)	×
筋萎縮性側索硬化症(ALS)	×	人工呼吸器	×

■感染症面の受け入れ (○:相談可 ×:受け入れ不可)

HIV	×	結核	×
MRSA(ブドウ球菌感染症)	×	梅毒	×
肝炎	×	疥癬(かいせん)	×

※「-」の項目については、各施設にお問い合わせください。

■アクセス



・JR中央本線吉祥寺駅

小田急バス「調布駅北口」行きほかで約8分「NTTデータビル前」バス停下車
徒歩6分