

LIFULL 介護 (ライフフルかいご)

【介護付き有料老人ホーム】

グランヴィ小日向

ぐらんぐいこひなた

東京都文京区小日向1-23-27

お問い合わせ・見学予約は

0037-630-47111

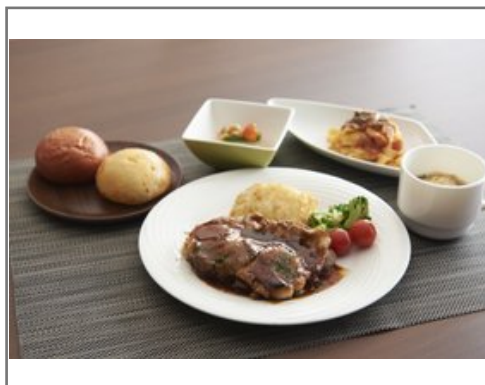
☎ 通話無料 ※携帯電話からも可。光電話・IP電話は不可

♪♪♪お気軽にお問い合わせください♪♪♪ 明昭・ハートランド相談室（受付：日祝を除く9時～17時00分）「ライフフルを見た」とお伝えください。ご入居に関する相談、資料請求、その他ご質問等ございましたらまずはお問合せ下さい。



URL) <https://kaigo.homes.co.jp/facility/detail/f=58556/>

【24時間看護師常駐】 【美味しいお食事】 【充実のリハビリ】



■料金プラン

プラン名	入居時費用	月額費用
前払金プラン 【個室】 18.00㎡	1,540万円	52.01万円
標準プラン 【個室】 18.00㎡	100万円	70.01万円
-	-	-
-	-	-

※上記の金額以外に保証金等が発生する場合があります。詳しくは見学の際にお問い合わせください。

■施設概要

開設年月日	2019年10月01日
定員(居室総数)	122人
建物構造	RC(鉄筋コンクリート)造
建物階数	地上 3階建て
事業者	株式会社明昭

■居室設備

タンス、エアコン、クローゼット、ナースコール、フローリング、フラットフロア、化粧洗面台、収納スペース、収納棚、地上波アンテナ、寝具一式、引き戸式ドア(居室内)、インターネット接続口、温水洗浄機能付きトイレ、照明器具、車椅子対応トイレ、車椅子対応洗面化粧台、鏡、防火カーテン、防災設備、電動介護ベッド、電気給湯器

■共用施設情報(設備・施設)

ロビー、フロント、ナースコール、スタッフルーム、リビングルーム、フリーWi-Fi、一般浴室、介護浴室、健康管理・相談室、共用トイレ、医務室、厨房室、地域交流スペース、リハビリ室、リネン室、家庭菜園、寝台用エレベーター、屋上施設、座位型シャワー、応接室、放送設備、機械浴室、汚物処理室、洗面室、玄関ホール、自販機、花壇、談話室、車椅子用トイレ、避難設備、防災設備、風除室、ダイニングルーム(食堂)、駐車場、駐輪場

この情報は2025年03月25日時点の情報です。各種情報と現状に差異がある場合は、現状優先となります。お電話がつかない場合はこちらへご相談ください。0120-510-479(平日9:00~18:00/土日祝日休み)

LIFULL 介護 (ライフフルかいご)

【介護付き有料老人ホーム】

グランヴィ小日向

ぐらんぐいこひなた

東京都文京区小日向1-23-27

お問い合わせ・見学予約は

0037-630-47111

☎ 通話無料 ※携帯電話からも可。光電話・IP電話は不可

♪♪♪お気軽にお問い合わせください♪♪♪ 柳明昭・ハートランド相談室（受付：日祝を除く9時～17時00分）「ライフフルを見た」とお伝えください。ご入居に関する相談、資料請求、その他ご質問等ございましたらまずはお問合せ下さい。



URL) <https://kaigo.homes.co.jp/facility/detail/f=58556/>

■入居条件

要介護度	要支援1、要支援2、要介護1、要介護2、要介護3、要介護4、要介護5
認知症	受け入れ相談可

■医療面の受け入れ (○:相談可 ×:受け入れ不可)

インシュリン投与	○	在宅酸素	○
ストーマ・人工肛門	○	中心静脈栄養 (IVH)	○
たん吸引	○	人工透析	○
ペースメーカー	○	尿バルーン	○
胃ろう	○	鼻腔経管	○
気管切開	○	褥瘡(とこずれ)	○
筋萎縮性側索硬化症 (ALS)	○	人工呼吸器	○

■感染症面の受け入れ (○:相談可 ×:受け入れ不可)

HIV	×	結核	○
MRSA(ブドウ球菌感染症)	○	梅毒	○
肝炎	○	疥癬(かいせん)	×

※「-」の項目については、各施設にお問い合わせください。

■アクセス



・東京メトロ丸ノ内線茗荷谷駅徒歩4分

<その他交通>

・東京メトロ有楽町線江戸川橋駅徒歩10分