

【介護付き有料老人ホーム】

## ソナーレ浜田山(ソニー・ライフケアグループ)

そなーれはまだやま

東京都杉並区浜田山三丁目26番8号

LIFULL介護へのお問い合わせ・見学予約は

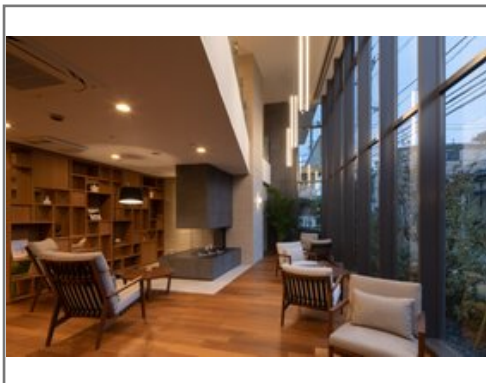
# 0037-630-80595

**☎ 通話無料** ※携帯電話からも可。光電話・IP電話は不可

お電話は入居相談窓口につながります。資料請求や入居相談などお気軽にご連絡ください。※「LIFULL(ライフ)介護を見た」とお伝えください。受付時間 9:00~18:00/年中無休※求人や営業電話などはご遠慮ください。

URL) <https://kaigo.homes.co.jp/facility/detail/f=58416/>

### 駅徒歩3分の好立地に昨年11月オープン～安心の24時間看護・介護体制～



#### ■料金プラン

プラン名	入居時費用	月額費用
前払い金プランA-Aタイプ(90歳～) 【個室】 20.00㎡	1,894.2万円	26.51万円～27.83万円
前払い金プランA-Bタイプ(90歳～) 【個室】 25.00㎡	2,322.6万円	26.51万円～27.83万円
前払い金プランA-Cタイプ(90歳～)(2… 【二人部屋】 40.00㎡	3,922.8万円	53.02万円～55.66万円
前払い金プランA-Aタイプ(85歳～89… 【個室】 20.00㎡	2,662.2万円	26.51万円～27.83万円

この他の料金プランはWebをご覧ください。  
※上記の金額以外に保証金等が発生する場合があります。詳しくは見学の際にお問い合わせください。

#### ■施設概要

開設年月日	2019年11月01日
定員(居室総数)	73人
建物構造	RC(鉄筋コンクリート)造
建物階数	地上 5階建て
事業者	ライフケアデザイン株式会社(ソニー・ライフケア(株)100%子会社)

#### ■居室設備

トイレ、エアコン、カーテン、クローゼット、ナースコール、BSアンテナ、CSアンテナ、フラットフロア、Wi-Fi、化粧洗面台、収納棚、地上波アンテナ、寝具一式、引き戸式ドア(居室内)、引き戸式ドア(玄関)、温水洗浄機能付きトイレ、照明器具、空調換気設備、車椅子対応トイレ、車椅子対応洗面化粧台、遮音居室玄関建具、鏡、防火カーテン、防災設備、電動介護ベッド、電動昇降洗面化粧台、電気給湯器、電話回線

#### ■共用施設情報(設備・施設)

テラス、ロビー、フロント、ウッドデッキ、エレベーター、ナースコール、スタッフルーム、リビングルーム、プライベートダイニング、介護浴室、個人用浴室、健康管理・相談室、共用トイレ、厨房室、地域交流スペース、多目的室、大浴場、リハビリ室、リネン室、寝台用エレベーター、屋上施設、展望施設、応接室、放送設備、更衣室、汚物処理室、洗濯室、洗面室、玄関ホール、理美容室、異常監視システム、バイク置き場、花壇、談話室、車椅子用トイレ、避難設備、防災設備…

この情報は2020年09月22日時点の情報です。各種情報と現状に差異がある場合は、現状優先となります。お電話が繋がらない場合はこちらへご相談ください。0120-510-479(平日9:00~18:00/土日祝日休み)

【介護付き有料老人ホーム】

## ソナーレ浜田山(ソニー・ライフケアグループ)

そなーれはまだやま

東京都杉並区浜田山三丁目26番8号

LIFULL介護へのお問い合わせ・見学予約は

# 0037-630-80595

☎ 通話無料 ※携帯電話からも可。光電話・IP電話は不可

お電話は入居相談窓口につながります。資料請求や入居相談などお気軽にご連絡ください。※「LIFULL(ライフフル)介護を見た」とお伝えください。受付時間 9:00~18:00/年中無休※求人や営業電話などはご遠慮ください。

URL) <https://kaigo.homes.co.jp/facility/detail/f=58416/>

### ■入居条件

要介護度	要支援1、要支援2、要介護1、要介護2、要介護3、要介護4、要介護5
認知症	受け入れ相談可

### ■医療面の受け入れ (○:相談可 ×:受け入れ不可)

インシュリン投与	○	在宅酸素	○
ストーマ・人工肛門	○	中心静脈栄養(IVH)	○
たん吸引	○	人工透析	○
ペースメーカー	○	尿バルーン	○
胃ろう	○	鼻腔経管	○
気管切開	○	褥瘡(とこずれ)	○
筋萎縮性側索硬化症(ALS)	○	人工呼吸器	×

### ■感染症面の受け入れ (○:相談可 ×:受け入れ不可)

HIV	×	結核	○
MRSA(ブドウ球菌感染症)	○	梅毒	○
肝炎	○	疥癬(かいせん)	○

※「-」の項目については、各施設にお問い合わせください。

### ■アクセス



・京王井の頭線浜田山駅徒歩3分  
(約190m)

<その他交通>  
・JR中央線阿佐ヶ谷駅