

【介護付き有料老人ホーム】

鶴見の郷(つるみのさと)

つるみのさと

神奈川県横浜市鶴見区下野谷町3丁目88-1

LIFULL介護へのお問い合わせ・見学予約は

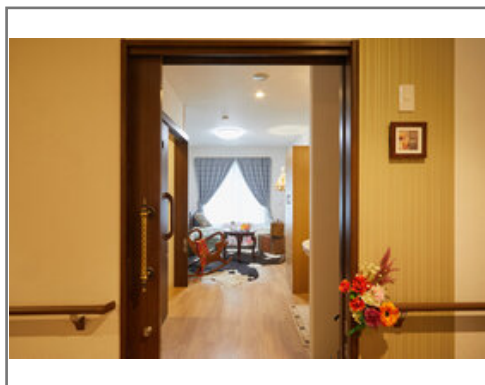
0120-769-141

☎ 通話無料 ※携帯電話からも可。光電話・IP電話は不可

(受付時間 9:00~18:00) ※面会、求人、電話番号の案内は承っておりません。

URL) <https://kaigo.homes.co.jp/facility/detail/f=58289/>

駅から徒歩1分!生活の便利が集合した施設です。



■料金プラン

プラン名	入居時費用	月額費用
【増税対応済】ご入居プラン(1~5年… 【個室】	264万円	18.96万円
【増税対応済】ご入居プラン(6年目… 【個室】	140.4万円	18.96万円
-	-	-
-	-	-

※上記の金額以外に保証金等が発生する場合があります。詳しくは見学の際にお問い合わせください。

■施設概要

開設年月日	2019年03月01日
定員(居室総数)	100人
建物構造	S(鉄骨)造
建物階数	地上 4階建て
事業者	株式会社パイン

■居室設備

ベッド、基本寝具、洗面台、エアコン、クローゼット、照明器具、
ナースコール、温水洗浄便座付トイレ、レースカーテン、テレビ回線

■共用施設情報(設備・施設)

食堂、機能訓練室、浴室、相談室、健康管理室、洗濯室
カラオケルーム、シアタールーム共用トイレ、おしゃれサロン
図書室、会議室、談話室、エレベーター、駐車場、他

この情報は2020年09月29日時点の情報です。各種情報と現状に差異がある場合は、現状優先となります。お電話がつかない場合はこちらへご相談ください。0120-510-479(平日9:00~18:00/土日祝日休み)

【介護付き有料老人ホーム】

鶴見の郷(つるみのさと)

つるみのさと

神奈川県横浜市鶴見区下野谷町3丁目88-1

LIFULL介護へのお問い合わせ・見学予約は

0120-769-141

☎ 通話無料 ※携帯電話からも可。光電話・IP電話は不可

(受付時間 9:00~18:00) ※面会、求人、電話番号の案内は承っておりません。

URL) <https://kaigo.homes.co.jp/facility/detail/f=58289/>

■入居条件

要介護度	要介護1、要介護2、要介護3、要介護4、要介護5
認知症	受け入れ相談可

■医療面の受け入れ (○:相談可 ×:受け入れ不可)

インシュリン投与	○	在宅酸素	○
ストーマ・人工肛門	○	中心静脈栄養(IVH)	×
たん吸引	○	人工透析	○
ペースメーカー	○	尿バルーン	○
胃ろう	○	鼻腔経管	○
気管切開	×	褥瘡(とこずれ)	○
筋萎縮性側索硬化症(ALS)	○	人工呼吸器	×

■感染症面の受け入れ (○:相談可 ×:受け入れ不可)

HIV	×	結核	○
MRSA(ブドウ球菌感染症)	○	梅毒	○
肝炎	○	疥癬(かいせん)	×

※「-」の項目については、各施設にお問い合わせください。

■アクセス



- ・ J R 鶴見線鶴見小野駅徒歩1分