

【住宅型有料老人ホーム】

西おおみや翔裕館

にしおおみやしょうゆうかん

埼玉県さいたま市西区大字指扇3624

LIFULL介護へのお問い合わせ・見学予約は

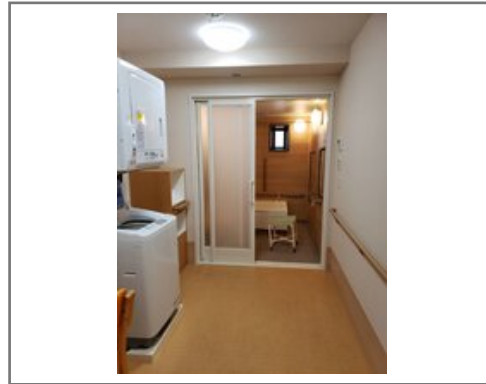
0037-630-62782

☎ 通話無料 ※携帯電話からも可。光電話・IP電話は不可

電話対応ができない場合は留守番電話に切り替わりますので、折り返しご希望の電話番号を吹き込んでいただきますようお願い申し上げます。もしくはお手数ですが、フォームよりお問い合わせください。よろしくお願い申し上げます

URL) <https://kaigo.homes.co.jp/facility/detail/f=58277/>

自由に外出もできる駅前の施設です



■料金プラン

プラン名	入居時費用	月額費用
住宅 【個室】 10.87㎡～11.03㎡	0円	13.15万円
-	-	-
-	-	-
-	-	-

※上記の金額以外に保証金等が発生する場合があります。詳しくは見学の際にお問い合わせください。

■施設概要

開設年月日	2015年04月01日
定員(居室総数)	20人
建物構造	S(鉄骨)造
建物階数	地上 4階建て
事業者	株式会社関東サンガ

■居室設備

エアコン、ナースコール、フローリング、フラットフロア、収納棚、地上波アンテナ、引き戸式ドア(玄関)、照明器具、避難設備、防火カーテン

■共用施設情報(設備・施設)

一般浴室、共用トイレ、厨房室、寝台用エレベーター、放送設備、汚物処理室、玄関ホール、自販機、避難設備、防災設備、風除室、食品庫、ダイニングルーム(食堂)、駐車場

この情報は2020年10月31日時点の情報です。各種情報と現状に差異がある場合は、現状優先となります。お電話がつかない場合はこちらへご相談ください。0120-510-479(平日9:00~18:00/土日祝日休み)

【住宅型有料老人ホーム】

西おおみや翔裕館

にしおおみやしょうゆうかん

埼玉県さいたま市西区大字指扇3624

LIFULL介護へのお問い合わせ・見学予約は

0037-630-62782

☎ 通話無料 ※携帯電話からも可。光電話・IP電話は不可

電話対応ができない場合は留守番電話に切り替わりますので、折り返しご希望の電話番号を吹き込んでいただきますようお願い申し上げます。もしくはお手数ですが、フォームよりお問い合わせください。よろしくお願い申し上げます

URL) <https://kaigo.homes.co.jp/facility/detail/f=58277/>

■入居条件

要介護度	要支援1、要支援2、要介護1、要介護2、要介護3
認知症	-

■医療面の受け入れ (○:相談可 ×:受け入れ不可)

インシュリン投与	○	在宅酸素	○
ストーマ・人工肛門	○	中心静脈栄養(IVH)	×
たん吸引	×	人工透析	○
ペースメーカー	○	尿バルーン	○
胃ろう	×	鼻腔経管	×
気管切開	×	褥瘡(とこずれ)	×
筋萎縮性側索硬化症(ALS)	×	人工呼吸器	×

■感染症面の受け入れ (○:相談可 ×:受け入れ不可)

HIV	×	結核	×
MRSA(ブドウ球菌感染症)	○	梅毒	×
肝炎	×	疥癬(かいせん)	×

※「-」の項目については、各施設にお問い合わせください。

■アクセス



・JR川越線西大宮駅徒歩3分