

【サービス付き高齢者向け住宅】

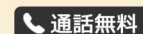
ロータス伏見邸

ろーたすふしみてい

北海道札幌市中央区南十九条西16丁目3-6

LIFULL介護へのお問い合わせ・見学予約は

0037-630-44311

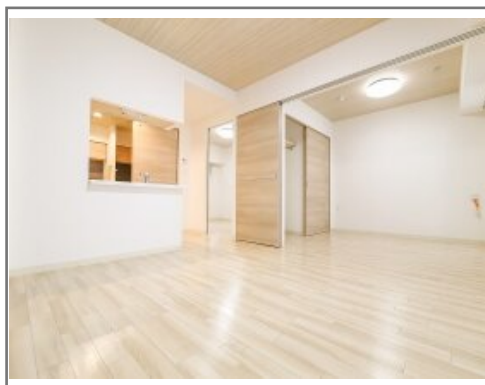
 通話無料 ※携帯電話からも可。光電話・IP電話は不可

[受付時間]365日

10時～17時[担当]佐藤隆浩(サトウタカヒロ)

URL) <https://kaigo.homes.co.jp/facility/detail/f=58274/>

1泊体験宿泊やマンスリープランを実施中～ぜひ1度体験してみてください



■料金プラン

プラン名	入居時費用	月額費用
個室プラン 【個室】 37.82㎡～51.33㎡	25.2万円～32.8万円	19.14万円～28.77万円
-	-	-
-	-	-
-	-	-

※上記の金額以外に保証金等が発生する場合があります。詳しくは見学の際にお問い合わせください。

■施設概要

開設年月日	2018年10月01日
定員(居室総数)	54人
建物構造	RC(鉄筋コンクリート)造
建物階数	地上 11階建て
事業者	株式会社ロータス

■居室設備

トイレ、エアコン、キッチン、シャワー、クローゼット、ナースコール、フローリング、BSアンテナ、CSアンテナ、フラットフロア、2人部屋、化粧洗面台、収納スペース、収納棚、ケーブルテレビ回線、地上波アンテナ、引き戸式ドア(居室内)、インターネット接続口、浴室、温水洗浄機能付きトイレ、玄関インターホン、空調換気設備、車椅子対応トイレ、車椅子対応洗面化粧台、鏡、電気給湯器、電磁調理器、靴箱

■共用施設情報(設備・施設)

ロビー、フロント、エレベーター、介護浴室、共用トイレ、厨房室、各室インターホン設備(ナースコールとは別)、囲碁、多目的室、将棋、応接室、放送設備、汚物処理室、洗面室、玄関ホール、理美容室、異常監視システム、自販機、談話室、車椅子用トイレ、避難設備、防災設備、風除室、食品庫、ダイニングルーム(食堂)、駐車場、麻雀台

この情報は2020年09月29日時点の情報です。各種情報と現状に差異がある場合は、現状優先となります。お電話が繋がらない場合はこちらへご相談ください。0120-510-479(平日9:00～18:00/土日祝日休み)

【サービス付き高齢者向け住宅】

ロータス伏見邸

ろーたすふしみてい

北海道札幌市中央区南十九条西16丁目3-6

LIFULL介護へのお問い合わせ・見学予約は

0037-630-44311

☎ 通話無料 ※携帯電話からも可。光電話・IP電話は不可

[受付時間]365日

10時～17時[担当]佐藤隆浩(サトウタカヒロ)

URL) <https://kaigo.homes.co.jp/facility/detail/f=58274/>

■入居条件

要介護度	自立、要支援1、要支援2、要介護1、要介護2、要介護3、要介護4、要介護5
認知症	受け入れ相談可

■医療面の受け入れ (○:相談可 ×:受け入れ不可)

インシュリン投与	○	在宅酸素	○
ストーマ・人工肛門	○	中心静脈栄養(IVH)	×
たん吸引	○	人工透析	○
ペースメーカー	○	尿バルーン	○
胃ろう	○	鼻腔経管	×
気管切開	×	褥瘡(とこずれ)	○
筋萎縮性側索硬化症(ALS)	○	人工呼吸器	×

■感染症面の受け入れ (○:相談可 ×:受け入れ不可)

HIV	○	結核	○
MRSA(ブドウ球菌感染症)	○	梅毒	○
肝炎	○	疥癬(かいせん)	○

※「-」の項目については、各施設にお問い合わせください。

■アクセス



・札幌市電2系統ロープウェイ入口駅徒歩5分
環状通沿いを西側に向かって、1つ目の信号を北側に右折。ファミリーマート隣