

【特別養護老人ホーム】

やわらぎの里 ぷらす館

やわらぎのさと ぷらすかん

兵庫県川西市清和台東4丁目5-1

LIFULL介護へのお問い合わせ・見学予約は

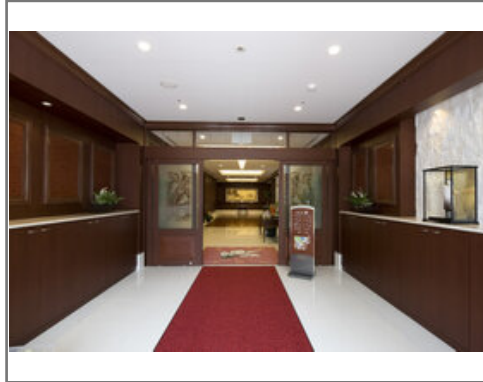
0037-630-70079

☎ 通話無料 ※携帯電話からも可。光電話・IP電話は不可

受付時間：9時～18時（365日受付）

URL) <https://kaigo.homes.co.jp/facility/detail/f=58248/>

緑に溶け込み、四季の移り変わりをお楽しみ頂ける住環境です



■料金プラン

プラン名	入居時費用	月額費用
【特養】要介護1・1割負担の場合 【個室】 16.16㎡～17.74㎡	0円	5.73万円～15.14万円
【特養】要介護2・1割負担の場合 【個室】 16.16㎡～17.74㎡	0円	5.96万円～15.37万円
【特養】要介護3・1割負担の場合 【個室】 16.16㎡～17.74㎡	0円	6.21万円～15.61万円
【特養】要介護4・1割負担の場合 【個室】 16.16㎡～17.74㎡	0円	6.44万円～15.84万円

この他の料金プランはWebをご覧ください。
※上記の金額以外に保証金等が発生する場合があります。詳しくは見学の際にお問い合わせください。

■施設概要

開設年月日	2011年08月01日
定員(居室総数)	120人
建物構造	SRC(鉄骨鉄筋コンクリート)造
建物階数	地上 4階、地下 1階建て
事業者	社会福祉法人正和会

■居室設備

ダンス、テラス、エアコン、カーテン、ナースコール、フローリング、BSアンテナ、CSアンテナ、フラットフロア、化粧洗面台、収納棚、地上波アンテナ、寝具一式、引き戸式ドア(玄関)、照明器具、空調換気設備、避難設備、電動介護ベッド

■共用施設情報(設備・施設)

ロビー、フロント、エレベーター、ナースコール、カラオケルーム、スタッフルーム、トレーニングルーム、一般浴室、介護浴室、個人用浴室、共用トイレ、医務室、厨房室、囲碁、大浴場、リネン室、寝台用エレベーター、将棋、座位型シャワー、応接室、放送設備、更衣室、機械浴室、汚物処理室、洗濯室、洗面室、玄関ホール、理美容室、異常監視システム、バイク置き場、自販機、茶室、談話室、足浴、車椅子用トイレ、避難設備、防災設備、ダイニングルーム(食堂)、駐車場…

この情報は2021年01月22日時点の情報です。各種情報と現状に差異がある場合は、現状優先となります。お電話がつかない場合はこちらへご相談ください。0120-510-479(平日9:00～18:00/土日祝日休み)

【特別養護老人ホーム】

やわらぎの里 ぷらす館

やわらぎのさと ぷらすかん

兵庫県川西市清和台東4丁目5-1

LIFULL介護へのお問い合わせ・見学予約は

0037-630-70079

☎ 通話無料 ※携帯電話からも可。光電話・IP電話は不可

受付時間：9時～18時（365日受付）

URL) <https://kaigo.homes.co.jp/facility/detail/f=58248/>

■入居条件

要介護度	要介護1、要介護2、要介護3、要介護4、要介護5
認知症	受け入れ相談可

■医療面の受け入れ（○：相談可 ×：受け入れ不可）

インシュリン投与	○	在宅酸素	○
ストーマ・人工肛門	○	中心静脈栄養(IVH)	×
たん吸引	○	人工透析	×
ペースメーカー	○	尿バルーン	○
胃ろう	○	鼻腔経管	×
気管切開	×	褥瘡(とこずれ)	○
筋萎縮性側索硬化症(ALS)	○	人工呼吸器	×

■感染症面の受け入れ（○：相談可 ×：受け入れ不可）

HIV	○	結核	×
MRSA(ブドウ球菌感染症)	○	梅毒	×
肝炎	○	疥癬(かいせん)	×

※「-」の項目については、各施設にお問い合わせください。

■アクセス



・ 阪急宝塚本線川西能勢口駅
JR「川西池田駅」ロータリー、阪急「川西能勢口駅」南側から無料送迎定期バス運行。およそ20分

<その他交通>

- ・ JR福知山線川西池田駅
- ・ 能勢電鉄妙見線山下駅