

【サービス付き高齢者向け住宅】

パスエル平野

ぱすえるひらの

大阪府大阪市平野区喜連西6丁目1-28

LIFULL介護へのお問い合わせ・見学予約は

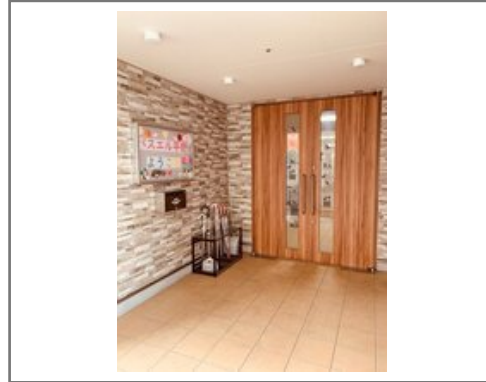
0037-630-53838

☎ **通話無料** ※携帯電話からも可。光電話・IP電話は不可

受付時間 9:00~18:00時間外と土日祝は電話転送でお受けしております。お客様の電話番号は着信時に表示されません。万が一つながらなかった場合、大変お手数ですが再度ご連絡くださるようお願い申し上げます。

URL) <https://kaigo.homes.co.jp/facility/detail/f=58194/>

コロナウィルスによる入居の自粛はなく、随時入居に対応しております



■料金プラン

プラン名	入居時費用	月額費用
シングルタイプ 【個室】 18.00㎡	11.1万円	7.72万円~11.92万円
ツインタイプ 【二人部屋】 22.80㎡~24.00㎡	11.1万円	8.32万円~17.84万円
シングルタイプ【生活保護受給者プ… 【個室】 18.00㎡	11.1万円	6.52万円~10.72万円
ツインタイプ【生活保護受給者プラ… 【二人部屋】 22.80㎡~24.00㎡	11.1万円	7.52万円~16.94万円

※上記の金額以外に保証金等が発生する場合があります。詳しくは見学の際にお問い合わせください。

■施設概要

開設年月日	2018年05月14日
定員(居室総数)	56人
建物構造	木造
建物階数	地上 3階建て
事業者	株式会社ニーズ(NSAグループ)

■居室設備

エアコン、クローゼット、ナースコール、フローリング、ミニキッチン、フラットフロア、収納棚、地上波アンテナ、引き戸式ドア(居室内)、引き戸式ドア(玄関)、温水洗浄機能付きトイレ、照明器具、相談インターホン、車椅子対応トイレ、車椅子対応洗面化粧台、鏡、防火カーテン、電気給湯器

■共用施設情報(設備・施設)

ロビー、フロント、ナースコール、スタッフルーム、リビングルーム、介護浴室、個人用浴室、健康管理・相談室、共用トイレ、寝台用エレベーター、応接室、更衣室、汚物処理室、洗面室、玄関ホール、空気清浄機、バイク置き場、脱臭設備、自販機、談話室、車椅子用トイレ、避難設備、防災設備、ダイニングルーム(食堂)、駐車場、駐輪場

この情報は2021年03月07日時点の情報です。各種情報と現状に差異がある場合は、現状優先となります。お電話が繋がらない場合はこちらへご相談ください。0120-510-479(平日9:00~18:00/土日祝日休み)

【サービス付き高齢者向け住宅】

パスエル平野

ぱすえるひらの

大阪府大阪市平野区喜連西6丁目1-28

LIFULL介護へのお問い合わせ・見学予約は

0037-630-53838

☎ 通話無料 ※携帯電話からも可。光電話・IP電話は不可

受付時間 9:00~18:00時間外と土日祝は電話転送でお受けしております。お客様の電話番号は着信時に表示されません。万が一つながらなかった場合、大変お手数ですが再度ご連絡くださるようお願い申し上げます。

URL) <https://kaigo.homes.co.jp/facility/detail/f=58194/>

■入居条件

要介護度	要支援1、要支援2、要介護1、要介護2、要介護3、要介護4、要介護5
認知症	受け入れ相談可

■医療面の受け入れ (○:相談可 ×:受け入れ不可)

インシュリン投与	○	在宅酸素	○
ストーマ・人工肛門	○	中心静脈栄養(IVH)	○
たん吸引	○	人工透析	○
ペースメーカー	○	尿バルーン	○
胃ろう	○	鼻腔経管	×
気管切開	○	褥瘡(とこずれ)	○
筋萎縮性側索硬化症(ALS)	○	人工呼吸器	×

■感染症面の受け入れ (○:相談可 ×:受け入れ不可)

HIV	○	結核	○
MRSA(ブドウ球菌感染症)	○	梅毒	○
肝炎	○	疥癬(かいせん)	×

※「-」の項目については、各施設にお問い合わせください。

■アクセス



・Osaka Metro谷町線喜連瓜破駅徒歩6分
1番出口が最寄りです。