

【サービス付き高齢者向け住宅】

グランドマスト名古屋荒子

ぐらんどますとなごやあらこ

愛知県名古屋市中川区小本本町3丁目53番地

LIFULL介護へのお問い合わせ・見学予約は

0037-630-00023

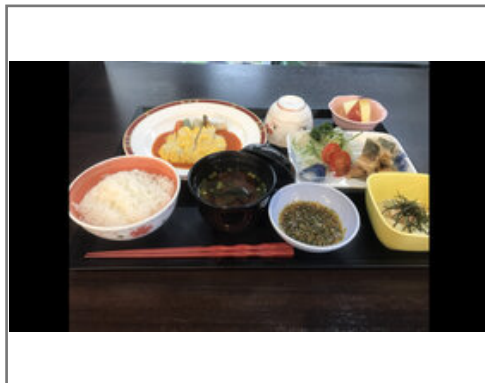
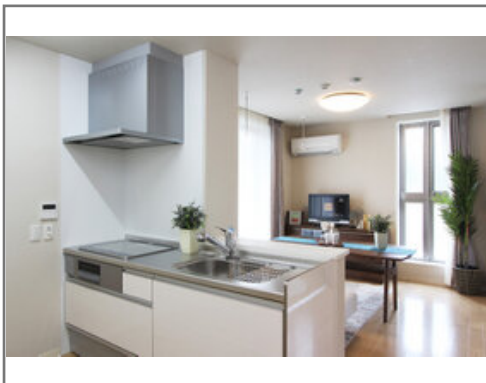
☎ 通話無料 ※携帯電話からも可。光電話・IP電話は不可

お電話は「積和グランドマスト関西営業部」に繋がります定

休日：土曜、日曜、祝日 / 営業時間：9：00～18：00

URL) <https://kaigo.homes.co.jp/facility/detail/f=58159/>

【積水ハウス】施設ではなく住まいです。自由と共に安心安全を。



■料金プラン

| プラン名 | 入居時費用 | 月額費用 |
|----------------------------|---------------------|---------------------|
| Gタイプ 2LDK 【二人部屋】 58.98㎡ | 36.96万円～3 8.22万円 | 24.45万円～2 6.7万円 |
| Eタイプ 1LDK 【個室】 52.60㎡ | 29.82万円～3 0.45万円 | 21.05万円～2 3万円 |
| Dタイプ 1LDK 【個室】 50.10㎡ | 30.45万円～3 1.08万円 | 21.35万円～2 3.3万円 |
| A-1タイプ 1R 【個室】 32.30㎡ | 19.74万円～2 3.1万円 | 15.75万円～2 2.93万円 |

この他の料金プランはWebをご覧ください。
※上記の金額以外に保証金等が発生する場合があります。詳しくは見学の際にお問い合わせください。

■施設概要

| | |
|----------|---------------|
| 開設年月日 | 2019年03月01日 |
| 定員(居室総数) | 2人 |
| 建物構造 | S(鉄骨)造 |
| 建物階数 | 地上 4階建て |
| 事業者 | 積和グランドマスト株式会社 |

■居室設備

トイレ、エアコン、カーテン、キッチン、シャワー、クローゼット、ナースコール、フローリング、BSアンテナ、フラットフロア、化粧洗面台、収納スペース、収納棚、地上波アンテナ、床暖房、引き戸式ドア(居室内)、折りたたみ椅子、インターネット接続口、浄水システム、浴室、浴室暖房乾燥機、温水洗浄機能付きトイレ、照明器具、物干しベランダ、玄関インターホン、空調換気設備、避難設備、鏡、防災設備、電磁調理器、電話回線、靴箱

■共用施設情報(設備・施設)

ロビー、フロント、ウッドデッキ、ナースコール、メールボックス、オートロックエントランス、24時間空調管理、共用トイレ、厨房室、各室インターホン設備(ナースコールとは別)、寝台用エレベーター、建物内ゴミ置き場、玄関ホール、異常監視システム、談話室、車椅子用トイレ、避難設備、防災設備、風除室、食品庫、ダイニングルーム(食堂)、駐車場、駐輪場

この情報は2021年05月11日時点の情報です。各種情報と現状に差異がある場合は、現状優先となります。お電話がつかない場合はこちらへご相談ください。0120-510-479(平日9:00～18:00/土日祝日休み)

【サービス付き高齢者向け住宅】

グランドマスト名古屋荒子

ぐらんどますとなごやあらこ

愛知県名古屋市中川区小本本町3丁目53番地

LIFULL介護へのお問い合わせ・見学予約は

0037-630-00023

☎ 通話無料 ※携帯電話からも可。光電話・IP電話は不可

お電話は「積和グランドマスト関西営業部」に繋がります

休日：土曜、日曜、祝日 / 営業時間：9：00～18：00

URL) <https://kaigo.homes.co.jp/facility/detail/f=58159/>

■入居条件

| | |
|------|------------------------|
| 要介護度 | 自立、要支援1、要支援2、要介護1、要介護2 |
| 認知症 | 受け入れ不可 |

■医療面の受け入れ (○:相談可 ×:受け入れ不可)

| | | | |
|----------------|---|-------------|---|
| インシュリン投与 | × | 在宅酸素 | × |
| ストーマ・人工肛門 | × | 中心静脈栄養(IVH) | × |
| たん吸引 | × | 人工透析 | × |
| ペースメーカー | × | 尿バルーン | × |
| 胃ろう | × | 鼻腔経管 | × |
| 気管切開 | × | 褥瘡(とこずれ) | × |
| 筋萎縮性側索硬化症(ALS) | × | 人工呼吸器 | × |

■感染症面の受け入れ (○:相談可 ×:受け入れ不可)

| | | | |
|----------------|---|----------|---|
| HIV | × | 結核 | × |
| MRSA(ブドウ球菌感染症) | × | 梅毒 | × |
| 肝炎 | × | 疥癬(かいせん) | × |

※「-」の項目については、各施設にお問い合わせください。

■アクセス



・名古屋臨海高速あおなみ線荒子駅徒歩8分