

LIFULL 介護 (ライフフルかいご)

【サービス付き高齢者向け住宅】

# グランドマスト 墨田文花

ぐらんどますとすみだぶんか

東京都墨田区文花2丁目9-13

お問い合わせ・見学予約は

## 0037-630-82570

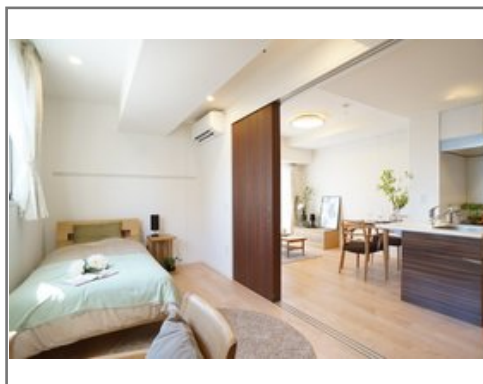
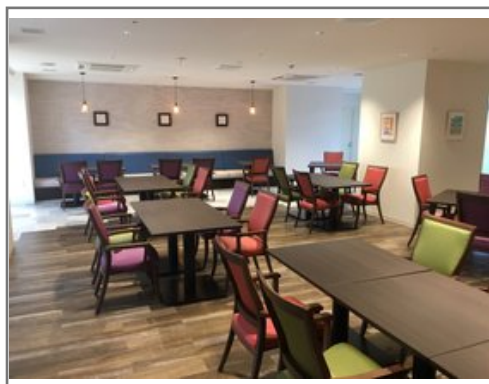
☎ 通話無料 ※携帯電話からも可。光電話・IP電話は不可

お電話は「積水ハウスシャームゾンPM東京株式会社  
グランドマスト事業部」につながります。営業時間  
9:00~18:00定休日 土・日・祝日



URL) <https://kaigo.homes.co.jp/facility/detail/f=58122/>

【積水ハウス】徒歩3分!食堂付き!南向き部屋あり!



### ■料金プラン

プラン名	入居時費用	月額費用
Bプラン 【個室】 41.14㎡	32.55万円	24万円~26.7 5万円
Fプラン 【個室】 37.44㎡	24.15万円	20万円~22.7 5万円
-	-	-
-	-	-

※上記の金額以外に保証金等が発生する場合があります。詳しくは見学の際にお問い合わせください。

### ■施設概要

開設年月日	2019年02月01日
定員(居室総数)	-
建物構造	RC(鉄筋コンクリート)造
建物階数	地上 8階建て
事業者	積水ハウスシャームゾンPM東京株式会社 グランドマスト事業部

### ■居室設備

トイレ、エアコン、キッチン、シャワー、クローゼット、ナースコール、フローリング、BSアンテナ、CSアンテナ、フラットフロア、化粧洗面台、収納スペース、収納棚、地上波アンテナ、床暖房、引き戸式ドア(居室内)、インターネット接続口、浄水システム、浴室、浴室暖房乾燥機、温水洗浄機能付きトイレ、物干しベランダ、玄関インターホン、空調換気設備、避難設備、鏡、防災設備、電磁調理器、靴箱

### ■共用施設情報(設備・施設)

フロント、メールボックス、中庭、共用トイレ、厨房室、各室インターホン設備(ナースコールとは別)、多目的室、寝台用エレベーター、屋上施設、玄関ホール、異常監視システム、車椅子用トイレ、避難設備、防災設備、風除室、ダイニングルーム(食堂)、駐車場、駐輪場

この情報は2025年04月28日時点の情報です。各種情報と現状に差異がある場合は、現状優先となります。お電話がつかない場合はこちらへご相談ください。0120-510-479(平日9:00~18:00/土日祝日休み)

LIFULL 介護 (ライフフルかいご)

【サービス付き高齢者向け住宅】

# グランドマスト 墨田文花

ぐらんどますとすみだぶんか

東京都墨田区文花2丁目9-13

お問い合わせ・見学予約は

## 0037-630-82570

☎ 通話無料 ※携帯電話からも可。光電話・IP電話は不可

お電話は「積水ハウスシャームゾンPM東京株式会社  
グランドマスト事業部」につながります。営業時間  
9:00~18:00定休日 土・日・祝日



URL) <https://kaigo.homes.co.jp/facility/detail/f=58122/>

## ■入居条件

要介護度	自立、要支援1、要支援2、要介護1、要介護2
認知症	-

## ■医療面の受け入れ (○:相談可 ×:受け入れ不可)

インシュリン投与	×	在宅酸素	×
ストーマ・人工肛門	×	中心静脈栄養 (IVH)	×
たん吸引	×	人工透析	×
ペースメーカー	×	尿バルーン	×
胃ろう	×	鼻腔経管	×
気管切開	×	褥瘡(とこずれ)	×
筋萎縮性側索硬化症 (ALS)	×	人工呼吸器	×

## ■感染症面の受け入れ (○:相談可 ×:受け入れ不可)

HIV	×	結核	×
MRSA(ブドウ球菌感染症)	×	梅毒	×
肝炎	×	疥癬(かいせん)	×

※「-」の項目については、各施設にお問い合わせください。

## ■アクセス



・東武亀戸線小村井駅徒歩3分  
東武亀戸線小村井駅を下車したら目の前の【明治通り】を右手にまっすぐ進みます。

<その他交通>  
・JR総武線亀戸駅