

【サービス付き高齢者向け住宅】

# ガーデンテラス仙川

がーでんてらすせんがわ

東京都三鷹市北野4丁目8-40

LIFULL介護へのお問い合わせ・見学予約は

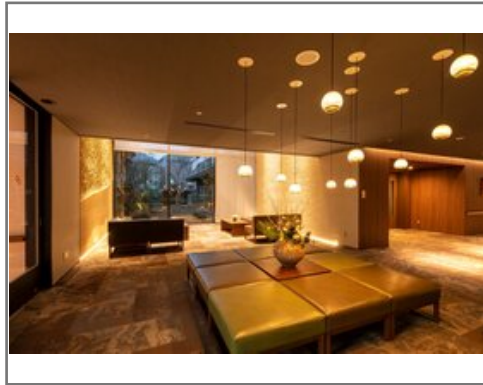
## 0037-630-31944

☎ 通話無料 ※携帯電話からも可。光電話・IP電話は不可

見学希望の方はお電話・資料請求時にお伝えください

URL) <https://kaigo.homes.co.jp/facility/detail/f=58039/>

2019年1月、古き良き街並みが共生する仙川に新規OPEN



### ■料金プラン

プラン名	入居時費用	月額費用
居室A 【個室】 18.43㎡～23.62㎡	33.6万円	24.59万円
居室B 【二人部屋】 30.90㎡～35.44㎡	63.6万円	46.98万円
-	-	-
-	-	-

※上記の金額以外に保証金等が発生する場合があります。詳しくは見学の際にお問い合わせください。

### ■施設概要

開設年月日	2018年12月15日
定員(居室総数)	64人
建物構造	RC(鉄筋コンクリート)造
建物階数	地上 4階建て
事業者	シマダリビングパートナーズ株式会社

### ■居室設備

トイレ、エアコン、ナースコール、フローリング、BSアンテナ、CSアンテナ、フラットフロア、地上波アンテナ、引き戸式ドア(玄関)、温水洗浄機能付きトイレ、玄関ディスプレイ、車椅子対応トイレ、車椅子対応洗面化粧台、避難設備、鏡、防災設備、電気給湯器、電話回線、靴箱

### ■共用施設情報(設備・施設)

テラス、ロビー、フロント、ウッドデッキ、エレベーター、ナースコール、スタッフルーム、一般浴室、中庭、介護浴室、個人用浴室、共用トイレ、厨房室、地域交流スペース、寝台用エレベーター、屋上施設、放送設備、機械浴室、汚物処理室、洗濯室、玄関ホール、異常監視システム、自販機、談話室、車椅子用トイレ、避難設備、防災設備、風除室、食品庫、ダイニングルーム(食堂)、駐車場、駐輪場

この情報は2020年10月20日時点の情報です。各種情報と現状に差異がある場合は、現状優先となります。お電話がつかない場合はこちらへご相談ください。0120-510-479(平日9:00~18:00/土日祝日休み)

【サービス付き高齢者向け住宅】

# ガーデンテラス仙川

がーでんてらすせんがわ

東京都三鷹市北野4丁目8-40

LIFULL介護へのお問い合わせ・見学予約は

## 0037-630-31944

☎ 通話無料 ※携帯電話からも可。光電話・IP電話は不可

見学希望の方はお電話・資料請求時にお伝えください

URL) <https://kaigo.homes.co.jp/facility/detail/f=58039/>

### ■入居条件

要介護度	要支援1、要支援2、要介護1、要介護2、要介護3、要介護4、要介護5
認知症	受け入れ相談可

### ■医療面の受け入れ (○:相談可 ×:受け入れ不可)

インシュリン投与	×	在宅酸素	○
ストーマ・人工肛門	○	中心静脈栄養(IVH)	×
たん吸引	×	人工透析	○
ペースメーカー	○	尿バルーン	○
胃ろう	×	鼻腔経管	×
気管切開	×	褥瘡(とこずれ)	○
筋萎縮性側索硬化症(ALS)	×	人工呼吸器	×

### ■感染症面の受け入れ (○:相談可 ×:受け入れ不可)

HIV	×	結核	×
MRSA(ブドウ球菌感染症)	×	梅毒	×
肝炎	○	疥癬(かいせん)	×

※「-」の項目については、各施設にお問い合わせください。

### ■アクセス



- ・京王線仙川駅徒歩14分  
調布市コミュニティバス「仙川駅」より〔緑ヶ丘循環〕に乗車[北野4丁目]下車5分

#### <その他交通>

- ・京王線千歳烏山駅徒歩23分
- ・JR山手線東京駅