

LIFULL 介護 (ライフールかいご)

【介護付き有料老人ホーム】

そんぽの家天王寺

そんぽのいえてんのうじ

大阪府大阪市東住吉区桑津1丁目7-30

お問い合わせ・見学予約は

0120-640-186

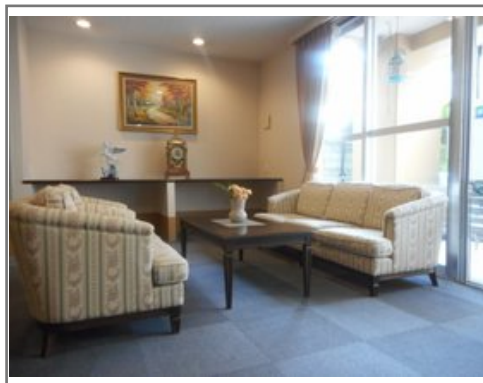
☎ 通話無料 ※携帯電話からも可。光電話・IP電話は不可

平日9:00~19:00 / 土日祝9:00~18:00 ※受付は24時間 (時間外は自動音声で受付し、翌営業日に担当が確認します)



URL) <https://kaigo.homes.co.jp/facility/detail/f=58014/>

体験ものから鑑賞まで催し物が盛りだくさん。駅から10分圏内です。



■料金プラン

| プラン名 | 入居時費用 | 月額費用 |
|-----------------------|-------|---------|
| 月払いプラン 【個室】 18.00㎡ | 0円 | 18.59万円 |
| - | - | - |
| - | - | - |
| - | - | - |

※上記の金額以外に保証金等が発生する場合があります。詳しくは見学の際にお問い合わせください。

■施設概要

| | |
|----------|---------------|
| 開設年月日 | 2007年02月01日 |
| 定員(居室総数) | 71人 |
| 建物構造 | RC(鉄筋コンクリート)造 |
| 建物階数 | 地上 7階建て |
| 事業者 | SOMPOケア株式会社 |

■居室設備

エアコン、洗面、洗浄暖房便座付トイレ、ナースコール、収納

■共用施設情報(設備・施設)

掲載がありません

この情報は2025年04月18日時点の情報です。各種情報と現状に差異がある場合は、現状優先となります。お電話が繋がらない場合はこちらへご相談ください。0120-510-479 (平日9:00~18:00 / 土日祝日休み)

LIFULL 介護 (ライフフルかいご)

【介護付き有料老人ホーム】

そんぽの家天王寺

そんぽのいえてんのうじ

大阪府大阪市東住吉区桑津1丁目7-30

お問い合わせ・見学予約は

0120-640-186

☎ 通話無料 ※携帯電話からも可。光電話・IP電話は不可

平日9:00~19:00 / 土日祝9:00~18:00 ※受付は24時間 (時間外は自動音声で受付し、翌営業日に担当が確認します)



URL) <https://kaigo.homes.co.jp/facility/detail/f=58014/>

■入居条件

| | |
|------|------------------------------------|
| 要介護度 | 要支援1、要支援2、要介護1、要介護2、要介護3、要介護4、要介護5 |
| 認知症 | 受け入れ相談可 |

■医療面の受け入れ (○:相談可 ×:受け入れ不可)

| | | | |
|-----------------|---|--------------|---|
| インシュリン投与 | ○ | 在宅酸素 | ○ |
| ストーマ・人工肛門 | ○ | 中心静脈栄養 (IVH) | × |
| たん吸引 | ○ | 人工透析 | ○ |
| ペースメーカー | ○ | 尿バルーン | ○ |
| 胃ろう | ○ | 鼻腔経管 | × |
| 気管切開 | × | 褥瘡 (とこずれ) | ○ |
| 筋萎縮性側索硬化症 (ALS) | ○ | 人工呼吸器 | × |

■感染症面の受け入れ (○:相談可 ×:受け入れ不可)

| | | | |
|-----------------|---|-----------|---|
| HIV | ○ | 結核 | ○ |
| MRSA (ブドウ球菌感染症) | ○ | 梅毒 | ○ |
| 肝炎 | ○ | 疥癬 (かいせん) | ○ |

※「-」の項目については、各施設にお問い合わせください。

■アクセス



・近鉄南大阪線河堀口駅徒歩9分

<その他交通>

- ・JR大阪環状線寺田町駅徒歩10分
- ・JR阪和線美章園駅徒歩11分