

LIFULL 介護 (ライフフルかいご)

【サービス付き高齢者向け住宅】

ロータス山鼻邸

ろーたすやまはなてい

北海道札幌市中央区南十九条西12丁目2-22

お問い合わせ・見学予約は

0037-630-63114

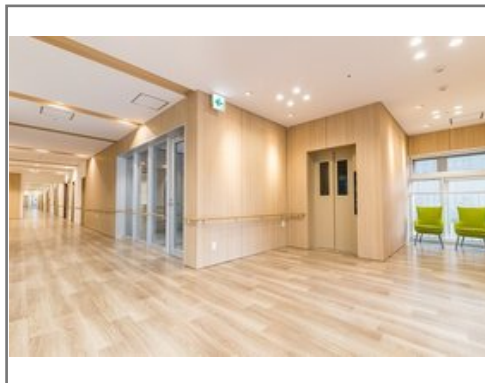
☎ 通話無料 ※携帯電話からも可。光電話・IP電話は不可

[受付時間]365日
10時～17時[担当]佐々木(ササキ)坂井(サカイ)

URL) <https://kaigo.homes.co.jp/facility/detail/f=57842/>



母にとって居心地の良い空間は家族にとっても足を運びたくなる場所でした。



■料金プラン

プラン名	入居時費用	月額費用
個室プラン 【個室】 38.50㎡～41.40㎡	24.4万円～29万円	18.8万円～31.87万円
-	-	-
-	-	-
-	-	-

※上記の金額以外に保証金等が発生する場合があります。詳しくは見学の際にお問い合わせください。

■施設概要

開設年月日	2017年12月01日
定員(居室総数)	60人
建物構造	RC(鉄筋コンクリート)造
建物階数	地上 3階建て
事業者	株式会社ロータス

■居室設備

トイレ、エアコン、キッチン、シャワー、クローゼット、ナースコール、フローリング、フラットフロア、2人部屋、化粧洗面台、収納スペース、収納棚、引き戸式ドア(居室内)、浴室、温水洗浄機能付きトイレ、玄関インターホン、空調換気設備、車椅子対応トイレ、車椅子対応洗面化粧台、鏡、電気給湯器、靴箱

■共用施設情報(設備・施設)

ロビー、フロント、エレベーター、ナースコール、スタッフルーム、メールボックス、介護浴室、共用トイレ、厨房室、各室インターホン設備(ナースコールとは別)、応接室、放送設備、更衣室、汚物処理室、洗面室、玄関ホール、理美容室、異常監視システム、自販機、談話室、車椅子用トイレ、避難設備、防災設備、風除室、食品庫、ダイニングルーム(食堂)、駐車場

この情報は2025年05月01日時点の情報です。各種情報と現状に差異がある場合は、現状優先となります。お電話がつかない場合はこちらへご相談ください。0120-510-479(平日9:00～18:00/土日祝日休み)

LIFULL 介護 (ライフフルかいご)

【サービス付き高齢者向け住宅】

ロータス山鼻邸

ろーたすやまはなてい

北海道札幌市中央区南十九条西12丁目2-22

お問い合わせ・見学予約は

0037-630-63114

☎ 通話無料 ※携帯電話からも可。光電話・IP電話は不可

[受付時間]365日
10時～17時[担当]佐々木(ササキ)坂井(サカイ)

URL) <https://kaigo.homes.co.jp/facility/detail/f=57842/>



■入居条件

要介護度	自立、要支援1、要支援2、要介護1、要介護2、要介護3、要介護4、要介護5
認知症	受け入れ相談可

■医療面の受け入れ (○:相談可 ×:受け入れ不可)

インシュリン投与	○	在宅酸素	○
ストーマ・人工肛門	○	中心静脈栄養(IVH)	×
たん吸引	○	人工透析	○
ペースメーカー	○	尿バルーン	○
胃ろう	○	鼻腔経管	×
気管切開	×	褥瘡(とこずれ)	○
筋萎縮性側索硬化症(ALS)	○	人工呼吸器	×

■感染症面の受け入れ (○:相談可 ×:受け入れ不可)

HIV	○	結核	○
MRSA(ブドウ球菌感染症)	○	梅毒	○
肝炎	○	疥癬(かいせん)	○

※「-」の項目については、各施設にお問い合わせください。

■アクセス



・札幌市電2系統ロープウェイ入口駅徒歩5分
環状通沿いを東側石山通に向かって、二つ目の信号を南側に右折です。(西屯田通り沿い)