

【サービス付き高齢者向け住宅】

グランドマスト赤堤

ぐらんどますとあかつつみ

東京都世田谷区赤堤5丁目-13-1

LIFULL介護へのお問い合わせ・見学予約は

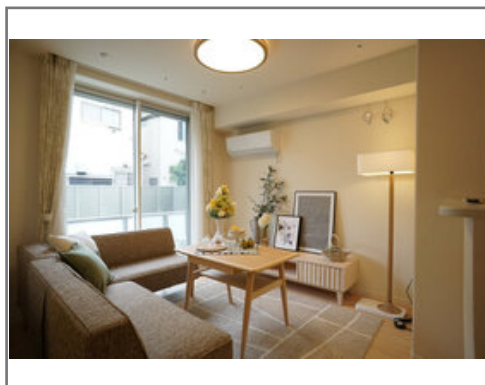
0037-630-89491

☎ 通話無料 ※携帯電話からも可。光電話・IP電話は不可

土日、祝祭は定休日となります。営業時間
9:00~18:00

URL) <https://kaigo.homes.co.jp/facility/detail/f=57710/>

3ヶ月賃料無料キャンペーン中【積水ハウス】徒歩7分!
食堂付き!



■料金プラン

プラン名	入居時費用	月額費用
Aタイプ 【個室】 36.89㎡	25.2万円	19.5万円~22.25万円
Bタイプ 【個室】 42.53㎡	32.55万円	23万円~25.75万円
Dタイプ 【二人部屋】 58.24㎡	43.47万円	28.2万円~30.95万円
Eタイプ 【個室】 38.72㎡	32.13万円	22.8万円~25.55万円

この他の料金プランはWebをご覧ください。
※上記の金額以外に保証金等が発生する場合があります。詳しくは見学の際にお問い合わせください。

■施設概要

開設年月日	2018年06月01日
定員(居室総数)	2人
建物構造	S(鉄骨)造
建物階数	地上 3階建て
事業者	積和グランドマスト株式会社

■居室設備

トイレ、エアコン、キッチン、シャワー、クローゼット、ナースコール、フローリング、BSアンテナ、CSアンテナ、フラットフロア、3口IHコンロシステムキッチン、化粧洗面台、収納スペース、地上波アンテナ、折りたたみ椅子、インターネット接続口、浴室、浴室暖房乾燥機、温水洗浄機能付きトイレ、物干しベランダ、玄関インターホン、鏡、電話回線、靴箱

■共用施設情報(設備・施設)

ロビー、フロント、ウッドデッキ、エレベーター、メールボックス、共用トイレ、厨房室、多目的室、宅配ボックス、寝台用エレベーター、洗面室、玄関ホール、車椅子用トイレ、避難設備、防災設備、風除室、ダイニングルーム(食堂)、駐車場、駐輪場

この情報は2020年10月22日時点の情報です。各種情報と現状に差異がある場合は、現状優先となります。お電話がつかない場合はこちらへご相談ください。0120-510-479(平日9:00~18:00/土日祝日休み)

【サービス付き高齢者向け住宅】

グランドマスト赤堤

ぐらんどますとあかつつみ

東京都世田谷区赤堤5丁目-13-1

LIFULL介護へのお問い合わせ・見学予約は

0037-630-89491

☎ 通話無料 ※携帯電話からも可。光電話・IP電話は不可

土日、祝祭は定休日となります。営業時間
9:00~18:00

URL) <https://kaigo.homes.co.jp/facility/detail/f=57710/>

■入居条件

要介護度	自立、要支援1、要支援2、要介護1、要介護2
認知症	受け入れ不可

■医療面の受け入れ (○:相談可 ×:受け入れ不可)

インシュリン投与	×	在宅酸素	×
ストーマ・人工肛門	×	中心静脈栄養(IVH)	×
たん吸引	×	人工透析	×
ペースメーカー	×	尿バルーン	×
胃ろう	×	鼻腔経管	×
気管切開	×	褥瘡(とこずれ)	×
筋萎縮性側索硬化症(ALS)	×	人工呼吸器	×

■感染症面の受け入れ (○:相談可 ×:受け入れ不可)

HIV	×	結核	×
MRSA(ブドウ球菌感染症)	×	梅毒	×
肝炎	×	疥癬(かいせん)	×

※「-」の項目については、各施設にお問い合わせください。

■アクセス



・京王線下高井戸駅徒歩7分

下高井戸駅西口より日大通りの商店街をお進みください。赤松小学校前を通り、赤松交番を左折し、そのまま真っすぐお歩きください。住宅街に入ります。東京新聞さんの看板が見えてまいりますので、最初の角を右折していただきますと到着致します。

<その他交通>

・東急世田谷線下高井戸駅徒歩7分