

【住宅型有料老人ホーム】

やさしえ高見馬場

やさしえたかみばば

鹿児島県鹿児島市加治屋町13-11

LIFULL介護へのお問い合わせ・見学予約は

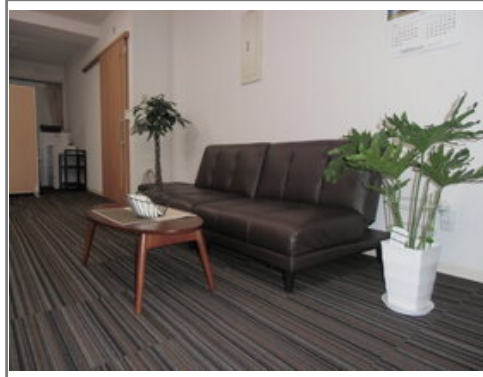
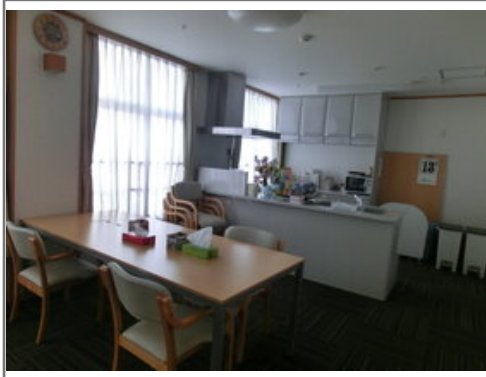
0037-630-33206

☎ **通話無料** ※携帯電話からも可。光電話・IP電話は不可

見学希望の方はお電話・資料請求時にお伝えください

URL) <https://kaigo.homes.co.jp/facility/detail/f=57663/>

【24時間365日安心がすぐそばに】「住み慣れた家で最後まで生きる」



■料金プラン

プラン名	入居時費用	月額費用
個室プラン 【個室】 10.04㎡～17.20㎡	0円	7.05万円～12.84万円
-	-	-
-	-	-
-	-	-

※上記の金額以外に保証金等が発生する場合があります。詳しくは見学の際にお問い合わせください。

■施設概要

開設年月日	2014年11月01日
定員(居室総数)	19人
建物構造	S(鉄骨)造
建物階数	地上 3階建て
事業者	株式会社やさしい手

■居室設備

トイレ、エアコン、カーテン、ナースコール、フローリング、フラットフロア、化粧洗面台、収納棚、地上波アンテナ、引き戸式ドア(居室内)、温水洗浄機能付きトイレ、照明器具

■共用施設情報(設備・施設)

フロント、エレベーター、スタッフルーム、メールボックス、リビングルーム、個人用浴室、共用トイレ、厨房室、放送設備、機械浴室、汚物処理室、洗濯室、玄関ホール、避難設備、防災設備、ダイニングルーム(食堂)、駐車場

この情報は2020年10月31日時点の情報です。各種情報と現状に差異がある場合は、現状優先となります。お電話がつかない場合はこちらへご相談ください。0120-510-479(平日9:00～18:00/土日祝日休み)

【住宅型有料老人ホーム】

やさしえ高見馬場

やさしえたかみばば

鹿児島県鹿児島市加治屋町13-11

LIFULL介護へのお問い合わせ・見学予約は

0037-630-33206

☎ 通話無料 ※携帯電話からも可。光電話・IP電話は不可

見学希望の方はお電話・資料請求時にお伝えください

URL) <https://kaigo.homes.co.jp/facility/detail/f=57663/>

■入居条件

要介護度	要支援1、要支援2、要介護1、要介護2、要介護3、要介護4、要介護5
認知症	受け入れ相談可

■医療面の受け入れ (○:相談可 ×:受け入れ不可)

インシュリン投与	○	在宅酸素	○
ストーマ・人工肛門	○	中心静脈栄養(IVH)	×
たん吸引	×	人工透析	○
ペースメーカー	○	尿バルーン	○
胃ろう	○	鼻腔経管	×
気管切開	×	褥瘡(とこずれ)	○
筋萎縮性側索硬化症(ALS)	×	人工呼吸器	×

■感染症面の受け入れ (○:相談可 ×:受け入れ不可)

HIV	×	結核	×
MRSA(ブドウ球菌感染症)	×	梅毒	×
肝炎	×	疥癬(かいせん)	×

※「-」の項目については、各施設にお問い合わせください。

■アクセス



・鹿児島市電2系統高見馬場駅徒歩2分