

LIFULL 介護 (ライフフルかいご)

【サービス付き高齢者向け住宅】

コーシャハイム千歳船橋フロント3号棟

コーシャはいむちとせふなばしふろんとさんごうとう

東京都世田谷区経堂4丁目7-12

お問い合わせ・見学予約は

0037-630-20157

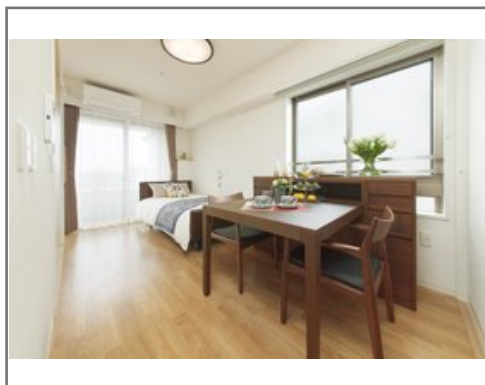
☎ 通話無料 ※携帯電話からも可。光電話・IP電話は不可

コーシャハイム千歳船橋3号棟サービス付き高齢者向け住宅にて入居相談、住戸見学を受け付けております。



URL) <https://kaigo.homes.co.jp/facility/detail/f=57488/>

築浅・駅近・終身「千歳船橋駅」徒歩2分アクティブな
駅前に安心の新天地



■料金プラン

プラン名	入居時費用	月額費用
個室 【個室】 25.31㎡～25.67㎡	19.34万円～21.2万円	16.41万円～17.43万円
-	-	-
-	-	-
-	-	-

※上記の金額以外に保証金等が発生する場合があります。詳しくは見学の際にお問い合わせください。

■施設概要

開設年月日	2017年10月01日
定員(居室総数)	23人
建物構造	RC(鉄筋コンクリート)造
建物階数	地上 4階建て
事業者	社会福祉法人正吉福祉会

■居室設備

テラス、トイレ、エアコン、キッチン、シャワー、クローゼット、ナースコール、フットライト、フローリング、BSアンテナ、CSアンテナ、フラットフロア、人感センサー、化粧洗面台、収納棚、ケーブルテレビ回線、地上波アンテナ、床暖房、引き戸式ドア(玄関)、折りたたみ椅子、インターネット接続口、浴室、浴室暖房乾燥機、温水洗浄機能付きトイレ、物干しベランダ、玄関インターホン、相談インターホン、空調換気設備、車椅子対応トイレ、車椅子対応洗面化粧台、避…

■共用施設情報(設備・施設)

フロント、エレベーター、スタッフルーム、メールボックス、リビングルーム、中庭、玄関ホール、避難設備、防災設備、風除室、ダイニングルーム(食堂)、駐車場、駐輪場

この情報は2025年03月25日時点の情報です。各種情報と現状に差異がある場合は、現状優先となります。お電話がつかない場合はこちらへご相談ください。0120-510-479(平日9:00～18:00/土日祝日休み)

LIFULL 介護 (ライフフルかいご)

【サービス付き高齢者向け住宅】

コーシャハイム千歳船橋フロント3号棟

コーシャはいむちとせふなばしふろんとさんごうとう

東京都世田谷区経堂4丁目7-12

お問い合わせ・見学予約は

0037-630-20157

☎ 通話無料 ※携帯電話からも可。光電話・IP電話は不可

コーシャハイム千歳船橋3号棟サービス付き高齢者向け住宅にて入居相談、住戸見学を受け付けております。



URL) <https://kaigo.homes.co.jp/facility/detail/f=57488/>

■入居条件

要介護度	自立、要支援1、要支援2、要介護1、要介護2、要介護3、要介護4、要介護5
認知症	-

■医療面の受け入れ (○:相談可 ×:受け入れ不可)

インシュリン投与	×	在宅酸素	×
ストーマ・人工肛門	×	中心静脈栄養(IVH)	×
たん吸引	×	人工透析	×
ペースメーカー	×	尿バルーン	×
胃ろう	×	鼻腔経管	×
気管切開	×	褥瘡(とこずれ)	×
筋萎縮性側索硬化症(ALS)	×	人工呼吸器	×

■感染症面の受け入れ (○:相談可 ×:受け入れ不可)

HIV	×	結核	×
MRSA(ブドウ球菌感染症)	×	梅毒	×
肝炎	×	疥癬(かいせん)	×

※「-」の項目については、各施設にお問い合わせください。

■アクセス



・小田急小田原線千歳船橋駅徒歩2分