

【サービス付き高齢者向け住宅】

# ディーフェスタ池田住吉

でいふえすたいけだすみよし

大阪府池田市住吉1丁目16番7号

LIFULL介護へのお問い合わせ・見学予約は

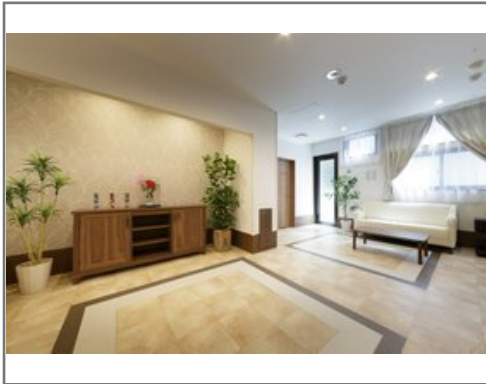
## 0037-630-05493

☎ 通話無料 ※携帯電話からも可。光電話・IP電話は不可

介護でお困りのことでは、お気軽にお電話ください。お問合せ先は「大和リビングケア」が承ります。受付時間：9：00～18：00定休日：毎週土・日曜日・9月、2月、3月を除く毎月第3金曜日及び祝日

URL) <https://kaigo.homes.co.jp/facility/detail/f=57469/>

住み慣れた街で楽しく、快適に!大和ハウスグループの高齢者向け住宅です。



### ■料金プラン

プラン名	入居時費用	月額費用
単身 Aタイプ 【個室】 18.93㎡～19.11㎡	12.2万円	10.14万円～14.62万円
個室 Bタイプ 【個室】 21.64㎡	12.8万円～13万円	10.44万円～15.02万円
2人部屋 Cタイプ 【二人部屋】 29.93㎡	18.6万円	14.14万円～19.14万円
2人部屋 Dタイプ 【二人部屋】 32.46㎡～32.64㎡	19.8万円～20万円	14.74万円～19.84万円

この他の料金プランはWebをご覧ください。  
※上記の金額以外に保証金等が発生する場合があります。詳しくは見学の際にお問い合わせください。

### ■施設概要

開設年月日	2018年09月01日
定員(居室総数)	46人
建物構造	S(鉄骨)造
建物階数	地上 2階建て
事業者	大和リビングケア株式会社

### ■居室設備

トイレ、エアコン、クローゼット、ナースコール、フラットフロア、キッチン(2人部屋のみ)、ウォークインクローゼット(2人部屋のみ)、引き戸式ドア(玄関)、昇降式室内物干し、温水洗浄機能付きトイレ、照明器具、車椅子対応洗面化粧台、防災設備、電気給湯器、電話用配管

### ■共用施設情報(設備・施設)

テラス、カラオケ、ウッドデッキ、ナースコール、スタッフルーム、インナーテラス(2F)、一般浴室、中庭、エントランスカードキー(任意)、健康管理・相談室、厨房室、リネン室、寝台用エレベーター、放送設備、機械浴室、汚物処理室、洗濯室、玄関ホール、自販機、談話室、車椅子用トイレ、防災設備、風除室、食品庫、ダイニングルーム(食堂)、駐車場、駐輪場

この情報は2020年10月20日時点の情報です。各種情報と現状に差異がある場合は、現状優先となります。お電話がつかない場合はこちらへご相談ください。0120-510-479(平日9:00～18:00/土日祝日休み)

【サービス付き高齢者向け住宅】

# ディーフェスタ池田住吉

でいふえすたいけだすみよし

大阪府池田市住吉1丁目16番7号

LIFULL介護へのお問い合わせ・見学予約は

## 0037-630-05493

☎ 通話無料 ※携帯電話からも可。光電話・IP電話は不可

介護でお困りのことでは、お気軽にお電話ください。お問合せ先は「大和リビングケア」が承ります。受付時間：9：00～18：00定休日：毎週土・日曜日・9月、2月、3月を除く毎月第3金曜日及び祝日

URL) <https://kaigo.homes.co.jp/facility/detail/f=57469/>

### ■入居条件

要介護度	要支援1、要支援2、要介護1、要介護2、要介護3、要介護4、要介護5
認知症	受け入れ相談可

### ■医療面の受け入れ (○:相談可 ×:受け入れ不可)

インシュリン投与	○	在宅酸素	○
ストーマ・人工肛門	○	中心静脈栄養(IVH)	×
たん吸引	×	人工透析	○
ペースメーカー	○	尿バルーン	○
胃ろう	×	鼻腔経管	×
気管切開	×	褥瘡(とこずれ)	○
筋萎縮性側索硬化症(ALS)	○	人工呼吸器	×

### ■感染症面の受け入れ (○:相談可 ×:受け入れ不可)

HIV	×	結核	×
MRSA(ブドウ球菌感染症)	×	梅毒	×
肝炎	×	疥癬(かいせん)	×

※「-」の項目については、各施設にお問い合わせください。

### ■アクセス



・ 阪急宝塚本線石橋阪大前駅徒歩11分  
石橋駅西改札を出て171号線を西に向かって徒歩11分、左側に面しています。阪急バス北轟木停のまん前です。

<その他交通>  
・ 阪急宝塚本線石橋阪大前駅