

LIFULL 介護 (ライフフルかいご)

【介護付き有料老人ホーム】

SOMPO ケアラヴィーレ グラン 四谷

そんぽけあらヴィーレぐらんよつや

東京都新宿区大京町20-3

お問い合わせ・見学予約は

0120-640-186

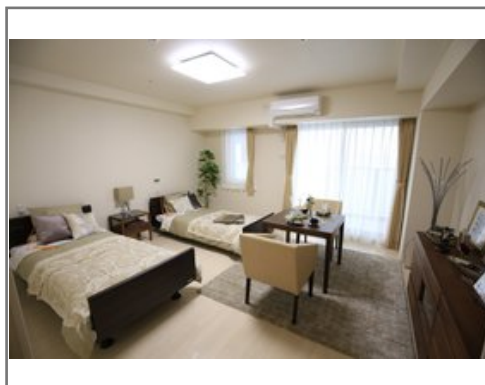
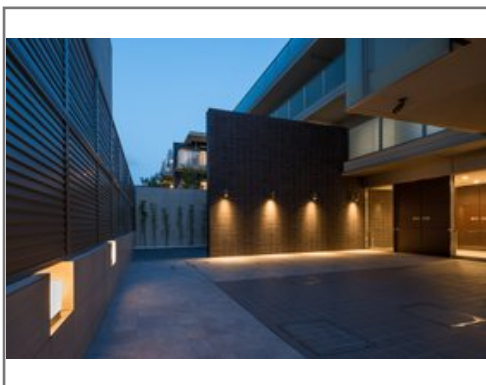
☎ 通話無料 ※携帯電話からも可。光電話・IP電話は不可

平日9:00~19:00 / 土日祝9:00~18:00 ※受付は24時間 (時間外は自動音声で受付し、翌営業日に担当が確認します)



URL) <https://kaigo.homes.co.jp/facility/detail/f=57376/>

お元気な方も、介護が必要な方も長く安心してお暮らしいただける環境です



■料金プラン

プラン名	入居時費用	月額費用
【Aタイプ】月払いプラン 【個室】 18.17㎡~19.20㎡	34.8万円	56.14万円
【Aタイプ】前払いプラン 【個室】 18.17㎡~19.20㎡	900万円~2,040万円	21.34万円~40.34万円
【Bタイプ】月払いプラン 【個室】 20.29㎡~20.34㎡	37.9万円	59.24万円
【Bタイプ】前払いプラン 【個室】 20.29㎡~20.34㎡	1,050万円~2,220万円	21.34万円~40.84万円

この他の料金プランはWebをご覧ください。
※上記の金額以外に保証金等が発生する場合があります。詳しくは見学の際にお問い合わせください。

■施設概要

開設年月日	2017年11月23日
定員(居室総数)	52人
建物構造	RC(鉄筋コンクリート)造
建物階数	地上 5階建て
事業者	SOMPO ケア株式会社

■居室設備

トイレ、エアコン、カーテン、クローゼット、ナースコール、フローリング、BSアンテナ、フラットフロア、化粧洗面台、収納スペース、収納棚、地上波アンテナ、引き戸式ドア(居室内)、引き戸式ドア(玄関)、インターネット接続口、温水洗浄機能付きトイレ、照明器具、車椅子対応トイレ、車椅子対応洗面化粧台、避難設備、鏡、間接照明、防火カーテン、防災設備、電気給湯器、電話回線、靴箱

■共用施設情報(設備・施設)

テラス、ロビー、フロント、ウッドデッキ、エレベーター、ナースコール、バーカウンタ、スタッフルーム、リビングルーム、パーティールーム、ビューティサロン、プライベートダイニング、一般浴室、介護浴室、個人用浴室、健康管理・相談室、共用トイレ、厨房室、各室インターホン設備(ナースコールとは別)、多目的室、リハビリ室、リネン室、寝台用エレベーター、応接室、放送設備、機械浴室、機能訓練室、汚物処理室、洗濯室、洗面室、玄関ホール、理美容室、異常監視…

この情報は2025年03月17日時点の情報です。各種情報と現状に差異がある場合は、現状優先となります。お電話がつかない場合はこちらへご相談ください。0120-510-479(平日9:00~18:00/土日祝日休み)

LIFULL 介護 (ライフフルかいご)

【介護付き有料老人ホーム】

SOMPO ケアラヴィーレ グラン 四谷

そんぽけあらヴィーれぐらんよつや

東京都新宿区大京町20-3

お問い合わせ・見学予約は

0120-640-186

☎ 通話無料 ※携帯電話からも可。光電話・IP電話は不可

平日9:00~19:00 / 土日祝9:00~18:00 ※受付は24時間 (時間外は自動音声で受付し、翌営業日に担当が確認します)



URL) <https://kaigo.homes.co.jp/facility/detail/f=57376/>

■入居条件

要介護度	自立、要支援1、要支援2、要介護1、要介護2、要介護3、要介護4、要介護5
認知症	受け入れ相談可

■医療面の受け入れ (○:相談可 ×:受け入れ不可)

インシュリン投与	○	在宅酸素	○
ストーマ・人工肛門	○	中心静脈栄養 (IVH)	○
たん吸引	○	人工透析	○
ペースメーカー	○	尿バルーン	○
胃ろう	○	鼻腔経管	○
気管切開	×	褥瘡 (とこずれ)	○
筋萎縮性側索硬化症 (ALS)	○	人工呼吸器	×

■感染症面の受け入れ (○:相談可 ×:受け入れ不可)

HIV	○	結核	○
MRSA (ブドウ球菌感染症)	○	梅毒	○
肝炎	○	疥癬 (かいせん)	○

※「-」の項目については、各施設にお問い合わせください。

■アクセス



・東京メトロ丸ノ内線四谷三丁目駅徒歩5分

<その他交通>

- ・JR総武線千駄ヶ谷駅徒歩12分
- ・東京メトロ丸ノ内線新宿御苑前駅徒歩8分