

【サービス付き高齢者向け住宅】

シニア町内会稲毛

しにあちょうないかいいなげ

千葉県千葉市稲毛区園生町268-3

LIFULL介護へのお問い合わせ・見学予約は

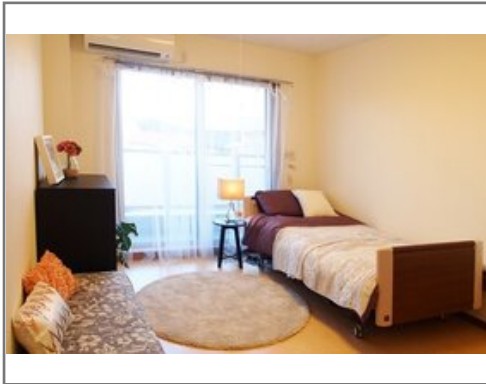
0037-630-76886

☎ 通話無料 ※携帯電話からも可。光電話・IP電話は不可

☆随時、送迎・昼食付見学会開催中☆※事前予約必要

URL) <https://kaigo.homes.co.jp/facility/detail/f=57055/>

☆各種キャンペーン・イベント実施中☆



■料金プラン

プラン名	入居時費用	月額費用
前払い家賃0円プラン 【個室】 18.00㎡	0円	15.95万円～20.39万円
長期Aプラン 【個室】 18.00㎡	360万円	12.45万円～16.89万円
長期Bプラン 【個室】 18.00㎡	216万円	13.85万円～18.29万円
長期A(90歳)プラン 【個室】 18.00㎡	210万円	12.45万円～16.89万円

※上記の金額以外に保証金等が発生する場合があります。詳しくは見学の際にお問い合わせください。

■施設概要

開設年月日	2016年08月01日
定員(居室総数)	76人
建物構造	S(鉄骨)造
建物階数	地上 3階建て
事業者	株式会社リエイ

■居室設備

トイレ、エアコン、ナースコール、フローリング、フラットフロア、化粧洗面台、収納スペース、収納棚、温水洗浄機能付きトイレ、照明器具、物干しベランダ、車椅子対応トイレ、車椅子対応洗面化粧台、鏡

■共用施設情報(設備・施設)

フロント、エレベーター、ナースコール、カラオケルーム、スマートカフェ、ランドリールーム、リラクゼーション、介護浴室、キッチン付食堂ラウンジ、個人用浴室、健康管理・相談室、共用トイレ、厨房室、囲碁、図書室、多目的室、大浴場、リハビリ室、将棋、放送設備、機械浴室、玄関ホール、自販機、車椅子用トイレ、食品庫、ダイニングルーム(食堂)、駐車場、駐輪場

この情報は2020年10月20日時点の情報です。各種情報と現状に差異がある場合は、現状優先となります。お電話がつかない場合はこちらへご相談ください。0120-510-479(平日9:00~18:00/土日祝日休み)

【サービス付き高齢者向け住宅】

シニア町内会稲毛

しにあちょうないかいいなげ

千葉県千葉市稲毛区園生町268-3

LIFULL介護へのお問い合わせ・見学予約は

0037-630-76886

☎ 通話無料 ※携帯電話からも可。光電話・IP電話は不可

☆随時、送迎・昼食付見学会開催中☆※事前予約必要

URL) <https://kaigo.homes.co.jp/facility/detail/f=57055/>

■入居条件

要介護度	自立、要支援1、要支援2、要介護1、要介護2、要介護3、要介護4、要介護5
認知症	受け入れ相談可

■医療面の受け入れ (○:相談可 ×:受け入れ不可)

インシュリン投与	×	在宅酸素	○
ストーマ・人工肛門	○	中心静脈栄養(IVH)	×
たん吸引	×	人工透析	○
ペースメーカー	○	尿バルーン	○
胃ろう	×	鼻腔経管	×
気管切開	×	褥瘡(とこずれ)	○
筋萎縮性側索硬化症(ALS)	×	人工呼吸器	×

■感染症面の受け入れ (○:相談可 ×:受け入れ不可)

HIV	×	結核	×
MRSA(ブドウ球菌感染症)	×	梅毒	×
肝炎	×	疥癬(かいせん)	×

※「-」の項目については、各施設にお問い合わせください。

■アクセス



- ・ JR総武線稲毛駅
- ・ 京成バス 稲12・稲21系統「柏台小学校」下車徒歩3分・京成バス稲11系統「園生台公園入口」下車 徒歩5分